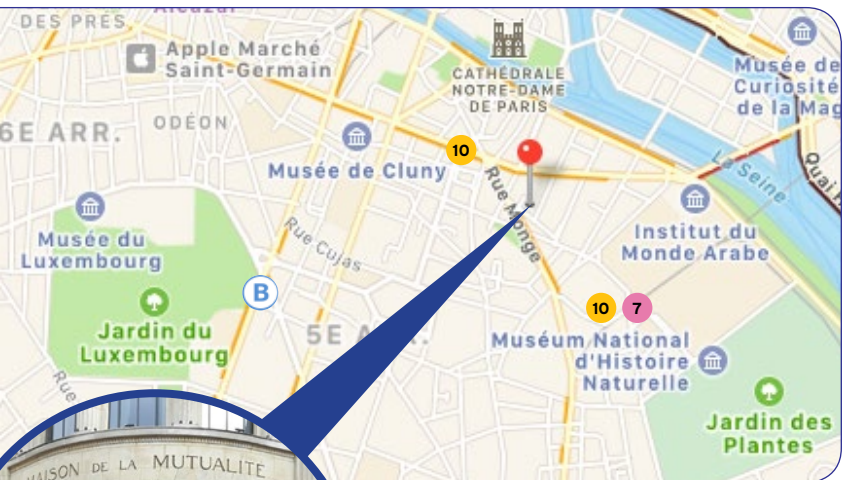


PLAN D'ACCÈS



LA MAISON DE LA MUTUALITÉ
24 rue Saint-Victor, 75005 Paris



JUSSIEU 10 7
MAUBERT - MUTUALITÉ 10
LUXEMBOURG B

INSCRIPTIONS

inscrivez-vous dès maintenant sur :

www.udes.fr



7, rue Biscornet 75012 PARIS
01 43 41 71 72 - udes@udes.fr

CONGRÈS NATIONAL 2017

PROGRAMME

**PENSER LE MONDE
DIFFÉREMMENT,
ENTREPRENDRE
AUTREMENT.**



JEUDI 07 DÉCEMBRE

À LA MAISON DE LA MUTUALITÉ | À PARIS



8h30

ACCUEIL DES PARTICIPANT.E.S

9h20

OUVERTURE

Christophe Itier, Haut-Commissaire à l'Économie sociale et solidaire et à l'Innovation sociale (sous réserve) et Hugues Vidor, Président de l'UDES.

9h40

NOUVEAUX DÉFIS ÉCONOMIQUES, SOCIAUX, ENVIRONNEMENTAUX : quels enjeux et impacts sociétaux ?

10h20

TABLES RONDES

1. 2.

13h00

COCKTAIL DÉJEUNATOIRE

14h30

TABLES RONDES

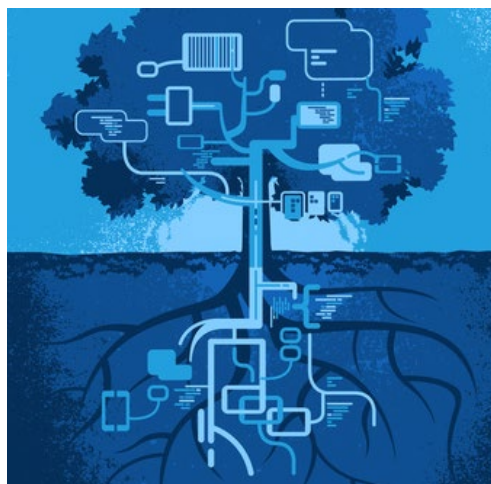
3. 4.

17h00

CLÔTURE

Hugues Vidor, Président de l'UDES

OUVERTURE



NOUVEAUX DÉFIS ÉCONOMIQUES, SOCIAUX, ENVIRONNEMENTAUX : QUELS ENJEUX ET IMPACTS SOCIÉTAUX ?

JIMMY LOSFELD

Président de la Fédération des Associations Générales Etudiantes.

CYRIL DION

Écrivain et réalisateur du film *Demain*.

AGATHE BARNAY

Directrice des ressources humaines de l'UFCV et membre du Conseil d'administration du CNEA.

TABLES RONDES

1.

POLITIQUE D'EMPLOI, TRANSITIONS PROFESSIONNELLES À L'ÈRE DU NUMÉRIQUE

SYLVAIN MAILLARD

Député de la 1^{re} circonscription de Paris, membre du Comité politique de La République En Marche et élu du 9^e arrondissement de Paris.

NICOLE CHARPENTIER

Directrice générale de l'association REALISE et membre du Bureau de Nexem.

SALIMA BENHAMOU

Economiste chez France Stratégie.

3.

QUELLE POLITIQUE EN FAVEUR DE L'ESS, QUELS NOUVEAUX MODÈLES ?

RÉGIS MITIFIOT

Directeur de la Régie d'Arles et vice-président du CNLRQ.

AMÉLIE RAFAEL

Vice-présidente de la CG Scop.

HUGUES SIBILLE

Président du Labo de l'ESS.

MARA MAUDET

Fondatrice de l'Institut d'éducation et des pratiques citoyennes et prix de l'entrepreneur social 2017.

2.

LES NOUVELLES PROTECTIONS SOCIALES

STÉPHANE JUNIQUE

Vice-président de la Fédération Nationale de la Mutualité Française (FNMF).

JEAN-HERVÉ LORENZI

Président du Cercle des économistes et titulaire de la chaire « Risques et Chances de la Transition démographique » de l'université Paris Dauphine.

JEAN-PHILIPPE VINQUANT

Directeur général de la DGCS.

4.

QUELLE PLACE POUR LES EMPLOYEURS DE L'ESS DANS LE DIALOGUE SOCIAL NATIONAL ET EUROPÉEN ?

HUGUES VIDOR

Président de l'UDES.

VALÉRIA RONZITTI

Secrétaire générale de la Confédération européenne des entreprises publiques.

VIVIANE CHAINE-RIBEIRO

Présidente de la Fédération Syntec et membre du Bureau du Medef.

CHRISTIANE LAMBERT

Présidente de la FNSEA.