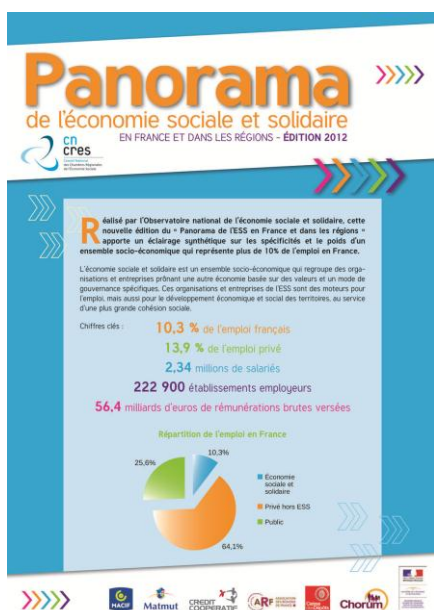


## L'édition 2012 du « Panorama de l'économie sociale et solidaire en France et dans les régions » vient de paraître !

Paris, le 29 octobre 2012 – 3<sup>e</sup> édition du « Panorama de l'économie sociale et solidaire en France et dans les régions », publiée par l'Observatoire National de l'Économie Sociale et Solidaire - CNCRES, avec les soutiens du Ministère délégué à l'économie sociale et solidaire et à la consommation, de l'Association des Régions de France, de la Caisse des Dépôts, de la mutuelle CHORUM, de la MACIF, de la MATMUT et du Crédit Coopératif.

### L'économie sociale et solidaire, une force économique !



**2,34 millions**, c'est le nombre de salariés des **222 900** établissements employeurs (associations, coopératives, mutuelles et fondations) qui composent l'économie sociale et solidaire. L'ESS représente plus de **9 %** des établissements employeurs en France et plus de **10,3 %** de l'emploi.

**Au moment où le chômage atteint un niveau record dans notre pays, ces chiffres prouvent à quel point les organisations et entreprises de l'ESS sont des moteurs pour l'emploi et pour le développement économique et social des territoires, au service d'une plus grande cohésion sociale.**

La croissance moyenne de l'emploi dans l'ESS suit une progression sensiblement supérieure à celle des autres entreprises privées et des organisations publiques, bien que l'année 2011 soit marquée par un recul de l'emploi associatif, plus particulièrement dans les secteurs de l'aide à domicile et des arts et spectacles.

Cette édition 2012 du « Panorama de l'économie sociale et solidaire en France et dans les régions » apporte un éclairage synthétique sur les spécificités et les évolutions d'un **ensemble socio-économique qui regroupe des organisations et entreprises prônant une autre économie basée sur des valeurs et un mode de gouvernance spécifiques**. Structuration de l'emploi, tailles d'entreprises et dynamiques régionales de l'économie sociale et solidaire y sont présentés.

Pour une analyse statistique et qualitative plus détaillée, n'hésitez pas à consulter l'« **Atlas commenté de l'économie sociale et solidaire** », Observatoire national de l'ESS – CNCRES, © Dalloz Juris éditions 2012, un recueil très complet de données et éclairages sur l'économie sociale et solidaire.

### L'Observatoire National de l'Économie Sociale et Solidaire

Porté par le Conseil National des Chambres Régionales de l'Économie Sociale (CNCRES), l'Observatoire National de l'économie sociale et solidaire est le lieu de convergence de la mesure et de l'observation de l'économie sociale et solidaire. Dans une démarche d'observation territorialisée, l'Observatoire National s'appuie sur un réseau d'Observatoires Régionaux de l'Économie Sociale et Solidaire.

Avec les soutiens de :

