



25ème Entretiens Jacques CARTIER

21 novembre 2012

L'Économie Sociale et Solidaire, accélérateur du développement des territoires

saintétienne
Atelier Visionnaire



Accueil

Ludovic NOEL, Directeur,
Cité du design.

Animation de la journée

Denis COLONGO, Secrétaire
Général, CRESS Rhône-Alpes.

dcolongo@cress-rhone-alpes.org

<http://www.cress-rhone-alpes.org/cress/>

saintétienne
Atelier Visionnaire

INTRODUCTION

Marie-Odile SASSO,

Vice-présidente, Saint-Etienne Métropole

Cyril KRETZSCHMAR,

Conseiller Régional, Rhône-Alpes

saintétienne
Atelier Visionnaire

Programme

09h30-16h00

Tables rondes autour de l'Economie Sociale et Solidaire « innovation, entrepreneuriat, attractivité »

16h00 -17h30

Atelier conclusif : « l'Economie Sociale et Solidaire au service des territoires »

17h30-18h00

Conclusion de Maurice VINCENT, Sénateur-Maire de Saint-Etienne, Président de Saint-Etienne Métropole et Cyril KRETZSCHMAR, Conseiller Régional, Rhône-Alpes

saintétienne
Atelier Visionnaire

18h00- 19h30

Cocktail de clôture

Table ronde 1 :

Economie Sociale et Solidaire : un véritable moteur de l'innovation

Animée par **Eric DACHEUX**,
Professeur en sciences de l'information
et de la communication (Clermont Université).

dacheux@univ-bpclermont.fr
<http://www.univ-bpclermont.fr/>

saintétienne
Atelier Visionnaire

Présentation du projet « **Le Mixeur** » :
expérimentation conduite par Saint-Etienne
Métropole d'un « activateur d'idées open source
sous licence globale territoriale » au cœur du
quartier créatif Manufacture Plaine Achille.

Dominique PARET, Directeur de l'Enseignement
Supérieur Recherche Innovation, Saint-Etienne Métropole

d.paret@agglo-st-etienne.fr

<http://www.agglo-st-etienne.fr/economie/enseignement-superieur-et-recherche/>

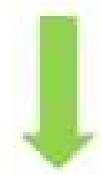
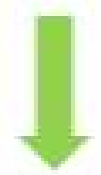
Colin LEMAITRE, Coordinateur de l'association « Cluster
Culture et Coopération » (Pôle Territorial de Coopération
Economique). culturescooperatives@gmail.com



ENJEUX ECONOMIQUES

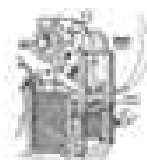
ENJEUX SOCIETAUX

ENJEUX TERRITORIAUX



Enjeux pour la société

- Développement de nouveaux modèles d'innovation basés sur l'économie contributive.
- Favoriser des coopérations aux interfaces arts, design, sciences et industries.
- Développer des vecteurs de liens sociaux et de démocratisation de l'innovation.



Enjeux pour l'économie créative

- Expérimenter localement le concept de licence globale.
- Ré-impliquer l'utilisateur dans la fabrication par la rematérialisation des contenus.
- Associer les parties prenantes du créateur à l'utilisateur dans le modèle économique et de gouvernance.

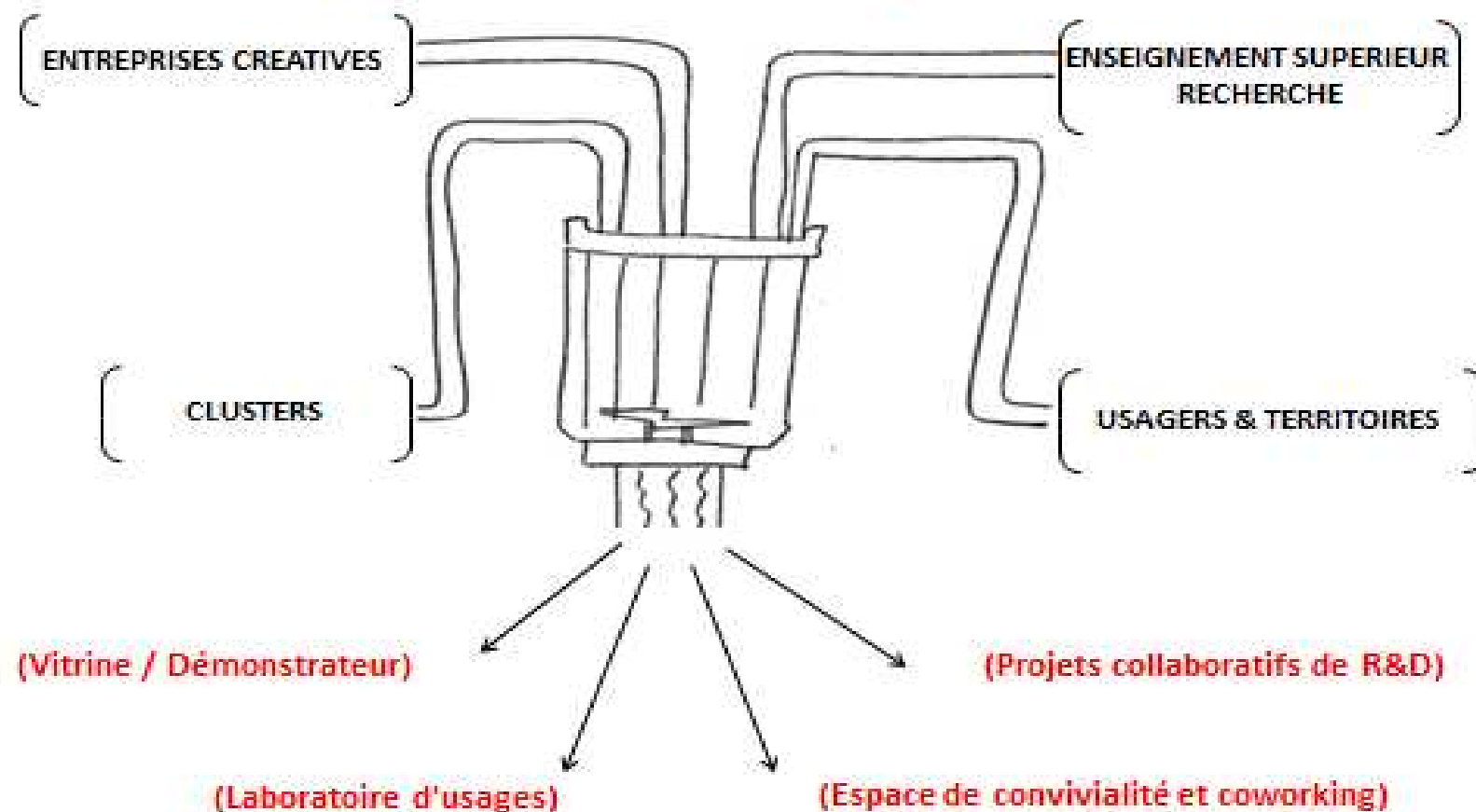


Enjeux pour le territoire

- Créer un « tiers lieux » au sein du quartier créatif Manufacture.
- Favoriser l'innovation ouverte.
- Stimuler les coopérations inter-clustering (manufacturing vs media vs design).



Un projet multipartenarial & entrepreneurial porté par une société coopérative



Présentation du projet «**Design, Lumière et Tissus Intelligents en mouvement** ». L'histoire d'une rencontre entre arts et sciences.

Sandra VILLET, Designer indépendante, membre du Collectif Designers +.

sandravillet@voila.fr

<http://collectif-designersplus.fr/>

Michel HALLET EGHAYAN, Directeur de la Cie de Danse HALLET EGHAYAN.

michel.hallet@ciehalleteghayan.org

www.ciehalleteghayan.org



« Design, Lumière et tissus Intelligents en mouvement »

Pôle Arts Sciences Société

PASS

COLLECTIF
DESIGNERS+

e
e


HALLET EGHAYAN
COMPAGNIE DE DANSE



THÉÂTRE *Libre*



 **techtera**
Technical Textiles Rhône-Alpes

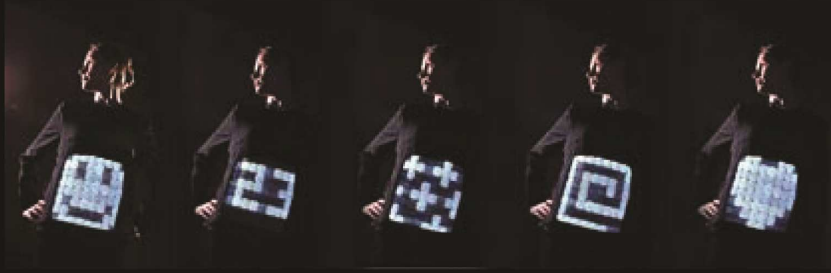
« Design, Lumière et tissus Intelligents en mouvement »



Porter le discours du chorégraphe et de son spectacle
« Le développement textile extériorise les déplacements individuels de chaque danseur et devient un amplificateur des mouvements du groupe »



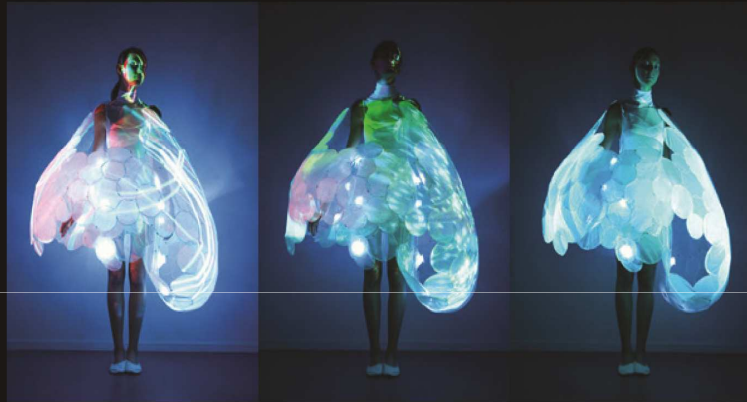
TEXTILES RÉFLÉCHISSANTS



TEXTILES RÉTRO-RÉFLÉCHISSANTS



TEXTILES X-CHROMES



TEXTILES TERMO-CHROMES

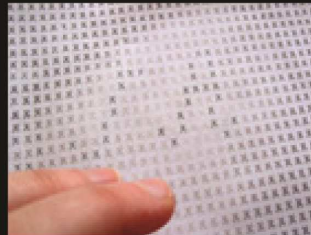
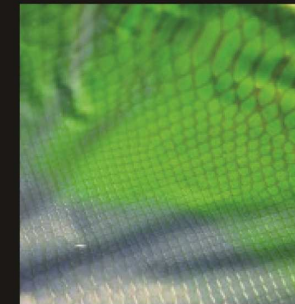
TEXTILES ADAPTIFS



TEXTILES RÉACTIFS



TEXTILES À EFFETS VISUELS



TEXTILES CAMÉLÉONS



Présentation du projet « **Design et insertion** ».

Sylvie JACQUIN, Chargée de projets, Maison de l'Emploi
et de la Formation Loire Sud.

s.jaquin@agglo-st-etienne.fr

<http://www.mdef-loire-sud.fr/>





DESIGN



INSERTION



Le design est un des moteurs de l'innovation et du développement économique du territoire Loire sud.

Consolider l'activité des SIAE en s'appuyant sur le design.





DESIGN



INSERTION



Prototype terminé, installé sur les Jardins de Momey, Saint-Etienne

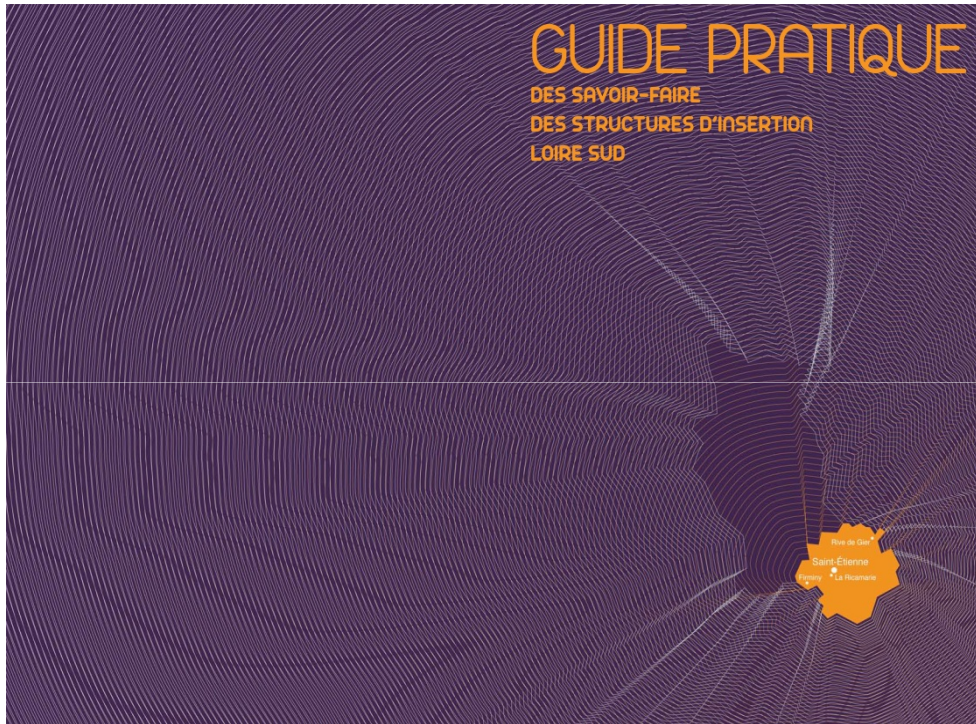




DESIGN



INSERTION



Conception :
Julien De Sousa, designer.



Présentation d'un organisme de **développement immobilier pour des projets culturels et collectifs.**

Gilles RENAUD, Directeur Général des **Ateliers Créatifs** à
Montréal.

gillesrenaud@atelierscreatifs.org

<http://www.atelierscreatifs.org/CA>



**DES ATELIERS
D'ARTISTES
ABORDABLES
POUR ENRICHIR
LA SOCIÉTÉ**

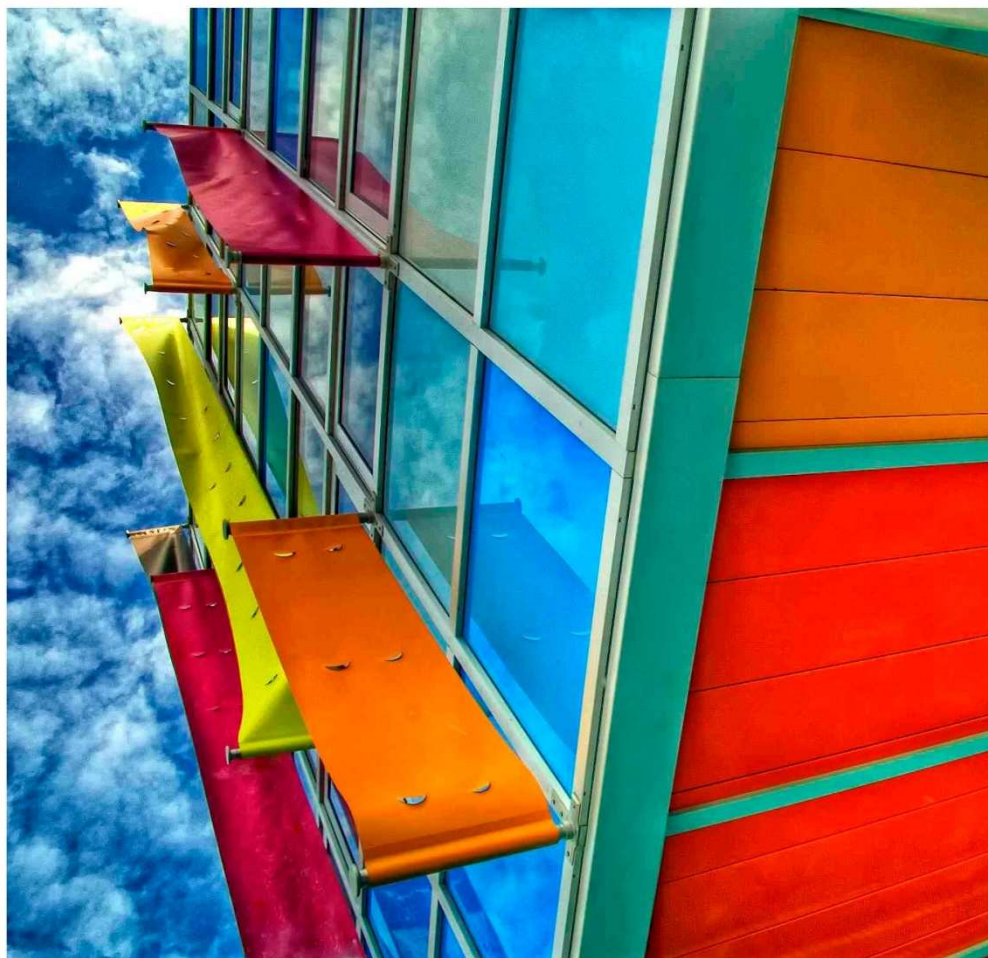


le **chat** des artistes

Montréal

saintetienne
Atelier Visionnaire

「 ATELIERS
CRÉATI FS 」



Entretiens Jacques Cartier 2012



**DES ATELIERS
D'ARTISTES
ABORDABLES
POUR ENRICHIR
LA SOCIÉTÉ**



le **chat** des artistes

Montréal

saintétienne
Atelier Visionnaire

「 ATELIERS
CRÉATI FS 」



Entretiens Jacques Cartier 2012



11h-12h30: Table ronde 2

Economie Sociale et Solidaire, des modes d'entrepreneuriat soutenus par les collectivités

Animée par **Bertrand LORDON**

Professeur agrégé en sciences économiques et sociales,
Université Jean MONNET de Saint-Étienne.

lordon@univ-st-etienne.fr
portail.univ-st-etienne.fr

saintétienne
Atelier Visionnaire

Présentation du dispositif **CREAFIL Loire Sud** : dispositif partenarial au service des porteurs de projet. Focus sur l'accompagnement des projets d'entrepreneuriat social et solidaire.

Lucie DELSART, Chargée de mission
entrepreneuriat, Saint-Etienne Métropole.

l.delsart@agglo-st-etienne.fr

<http://www.creafil.rhonealpes.fr/>



LES FONDAMENTAUX DE LA DEMARCHE CREAFIL LOIRE SUD

Un parcours de la création, fédérant une trentaine de structures, animé par Saint-Etienne Métropole aux cotés des membres de la gouvernance, et co-financé par le Conseil Régional :

- ❑ **3 portes d'entrée** en charge d'assurer le premier accueil : Chambre de Commerce et d'Industrie Territoriale, Chambre de Métiers et Artisanat et Maison de l'Information sur la Formation et l'Emploi
- ❑ **3 thématiques** prioritaires d'intervention : la détection, l'implantation et le suivi post-crédation des projets
- ❑ **Un dispositif d'appel à projets** pour inciter les structures d'accompagnement à mutualiser leurs actions



Entretiens Jacques Cartier 2012

OFFRE DE SERVICES EN COURS DE DEPLOIEMENT

Un renfort de l'offre de services, concentré sur 3 besoins clefs :

- ❑ Une **procédure pour le premier accueil** optimisée et identique au sein des 3 portes d'entrée afin de mieux qualifier et orienter le projet
- ❑ Un **schéma d'accueil créateurs** pour mieux qualifier les besoins immobiliers et s'appuyer sur un guichet unique pour proposer des solutions d'implantation
- ❑ Un **suivi post-crétion** sur mesure de 300 entreprises/an, de moins de 3 ans d'âge, à partir d'un système de détection des potentiels ou risques



L'ENTREPRENEURIAT SOCIAL : DES ACTEURS AU CŒUR DE CREA FIL

Accompagnement de l'idée au projet :

- > Des Portes d'entrée initiées à l'ESS
- > Des acteurs de l'accompagnement impliqués dans la démarche :
 - Cabestan, Cluster Culture et Coopération, ELO / DLA Loire, LOIRE ACTIVE, MIFE, RAISO, Talents Croisés, UASEL, URSCOP
- > Des projets avec et pour les acteurs de l'ESS



Présentation de l'**entrepreneuriat coopératif** : des entreprises dans lesquelles les salariés sont également décisionnaires.

Simon MIROUZE, Consultant création, reprise, transmission, URSCOP Rhône-Alpes

smirouze@scop.org

<http://scop.org/>





Qu'est-ce qu'une Scop ?

Une Société Coopérative et Participative (SCOP) est une **société commerciale**

Les actionnaires majoritaires en sont les **salariés**

Ils votent selon le principe « **une personne = une voix** »

Les bénéfices sont **partagés** entre l'entreprise (réserves), les salariés (participation) et les associés (dividendes)

la démocratie nous réussit

lescop
Entretiens Jacques Cartier 2012
SOCIÉTÉS COOPÉRATIVES
ET PARTICIPATIVES





Qu'est-ce qu'une Scic ?

- Une **Société Coopérative d'Intérêt Collectif** est une société commerciale
- C'est la première société de droit privé à proposer des solutions **multi-sociétariales** au service des territoires.
- La gouvernance permet à des personnes physiques ou morales, privées ou publiques, et y compris des **collectivités territoriales**, d'entreprendre ensemble.
- Les Scic, économiquement efficaces et socialement utiles, permettent à des **projets innovants** de voir le jour, et de renforcer les tissus économiques territoriaux à tous les échelons (régions, départements, communes...)





Les Missions de l'Union Régionale des Scop

- Depuis 1948, l'Union Régionale des SCOP est une association qui fédère, représente, appuie et conseille les Scop de Rhône-Alpes, à travers une multitude de moyens humains, institutionnels et financiers.
- Les activités exercées par ses 22 salariés :
 - une activité de **représentation**, communication et animation de réseau
 - une activité de **conseil** et de prestations de services (gestion, organisation, financement, formation, révision ...)
 - une activité de **développement**, notamment l'accompagnement à la création et à la reprise d'entreprises



Présentation d'**ART**isanat et **Innovation Sociale**. Un hôtel d'activité, géré par l'association « La Baie », réunissant des associations, des coopératives et des structures d'insertion pour faciliter les coopérations et mutualiser des outils de travail.

Morad BACHIR-CHERIF, Vice président en charge de l'ESS et de l'insertion par l'activité économique, Grenoble-Alpes Métropole

<http://www.lametro.fr/364-artis.htm>

.





COMMUNAUTÉ D'AGGLOMÉRATION
GRENOBLE-ALPES MÉTROPOLE

CONTEXTE et MAITRISE D'OUVRAGE DE L'OPERATION

- Double diagnostic PLIE et ESS en 2002

=> Parc immobilier inadapté aux besoins des SIAE

- Septembre 2003 : vote par la Métro du principe de la réhabilitation de friches industrielles pour héberger dans des hôtels d'activités à des loyers adaptés des activités économiques mixtes.

- La maîtrise d'ouvrage de l'opération a été déléguée à la SEM Grenoble Habitat par voie de convention publique d'aménagement (CPA).

- Coût de l'opération/investissement : 4,2 M€

Recettes:

La Région Rhône-Alpes : 650 000 €

Conseil général de l'Isère : 200 000 €

Le programme Feder-Urban : 180 000 €

Apport Métro : 2,1 M€ et

Recettes d'exploitation : 1 M€

Une exploitation financée intégralement par le projet.



GRENOBLE-ALPES
MÉTROPOLIS



COMMUNAUTÉ D'AGGLOMÉRATION
GRENOBLE-ALPES MÉTROPOLE

HOTEL D'ACTIVITES ARTIS 1 (ARTisanat et Innovation Sociale)

Depuis 2007, ARTIS propose des solutions d'hébergement à loyer adapté pour :

- des structures d'insertion par l'activité économique (locaux mixtes)
 - des entreprises d'économie solidaire coopératives ou associatives (bureaux)
 - des entreprises artisanales (ateliers)
-
- Surface total de 3 700 m², dans la zone des Vouillands à Fontaine
 - Taux d'occupation supérieur à 95 %, (85% des surfaces sont occupées par des acteurs de l'économie sociale et solidaire)
 - Plus de 20 entreprises, 130 emplois



Entreprises Sociales Cartier 2012



GRENOBLE-ALPES
MÉTROPOLITAINE



COMMUNAUTÉ D'AGGLOMÉRATION
GRENOBLE-ALPES MÉTROPOLE

HOTEL D'ACTIVITES ARTIS (ARTisanat et Innovation Sociale)

ARTIS est géré par Grenoble Habitat en lien avec l'association La Baie, qui regroupe les structures hébergées dans ARTIS et gère le site collectivement et bénévolement :

- Services mutualisés (téléphonie, internet, salles de réunion, consommation responsable...)
- Mise en place d'un règlement intérieur
- Développement de projets entre acteurs du site

Contacts

E Beza : 04 76 59 58 46
G Tersou : 04 76 59 57 98

La gouvernance du site ARTIS

- Un comité d'agrément qui valide les candidatures au sein d'ARTIS , (La Métro, la ville de Fontaine, Grenoble Habitat et La Baie)
- Un conseil de gestion qui fait le point 1 à 2 fois par an sur la gestion du site



Présentation du **soutien de la Ville de Montréal** au **dynamisme des acteurs de l'ESS.**

Louis ROY, Conseiller économique, Direction du
développement économique et urbain, Ville de Montréal

http://ville.montreal.qc.ca/portal/page?_pageid=95,251085&_dad=portal&_schema=PORTAL





STRATÉGIE DE
DÉVELOPPEMENT
ÉCONOMIQUE
2011-2017

MONTRÉAL

Facteurs critiques de succès

- **Politiques publiques**
- **Mesures financières**

Montréal 



STRATÉGIE DE
DÉVELOPPEMENT
ÉCONOMIQUE
2011-2017

MONTRÉAL

Initiatives du milieu

- **Implantation d'un système de finance solidaire**
- **Création de véhicules financiers**

Montréal 



STRATÉGIE DE
DÉVELOPPEMENT
ÉCONOMIQUE
2011-2017
MONTRÉAL

Perspectives

- Répondre à l'enjeu de la capitalisation des entreprises
- Développer les achats publics auprès des entreprises collectives

Montréal 

14h-15h30 : Table ronde 3

Economie Sociale et Solidaire : des
principes et des pratiques au
service de l'attractivité

Animée par **Danièle DEMOUSTIER**

Maître de conférences, Institut d'études politiques de
Grenoble

Daniele.Demoustier@sciencespo-grenoble.fr

<http://www.sciencespo-grenoble.fr/>

saintétienne
Atelier Visionnaire

Une **mobilisation citoyenne et solidaire** autour d'initiatives économiques, écologiques, sociales et culturelles pour revaloriser un quartier « fragilisé », le Crêt de Roch à Saint Etienne.

Carole TIMSTIT, Présidente de la foncière d'investissement solidaire « Crêt de Liens » et coprésidente de « Rues du développement durable ».

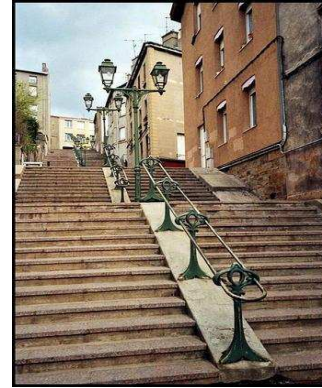
c2rsolidaire@gmail.com

<http://www.ruesdudeveloppementdurable.fr/>



Rues du développement durable

Un territoire fertile, le Crêt de Roch



... avec de nombreuses vitrines vides



Une ambition:

apporter un appui à la concrétisation de tout projet contribuant à rendre le Crêt de Roch **plus solidaire, plus convivial, plus participatif, plus économe, plus créatif.**



Une plateforme mutualisée

- ◆ Un lieu d'échange et un bureau mutualisé : le Pied des Marches



Aujourd'hui : **5 associations, 2 entreprises, 2 porteurs de projet**

◆ Un outil d'action foncière :

la société d'investissement solidaire **Crêt de Liens**



Capital collecté : 19 500 €
Emprunt : 20 000€
Loyer : 360 €

Bientôt ici
un café associatif pour enfants ?...



Et à terme :
un véritable pôle de l'économie solidaire au Crêt de Roch ?

Présentation du « **Pôle Sud** » (Pôle Territorial de Coopération Economique) : une mobilisation d'acteurs pour relever les défis socio-économiques auxquels sont confrontés de nombreux territoires (insertion, délocalisation, chômage, etc.).

Christophe CHEVALIER, Président du Groupe ARCHER,
Romans.

direction@archer.fr

www.archer.fr/





Les PTCE

Pôles Territoriaux de Coopération Economique



1- Qu'est-ce qu'un PTCE ?

Un pôle territorial de coopération économique (PTCE) est un regroupement, sur un territoire donné, d'initiatives, d'entreprises et de réseaux de l'économie sociale et solidaire associé à des PME socialement responsables, des collectivités locales, des centres de recherche et organismes de formation, qui met en œuvre une stratégie commune et continue de coopération et de mutualisation au service de projets économiques innovants de développement local durable.





Atelier « Chaussures »

saintétienne
Atelier Visionnaire

Made in Romans

LA CHAUSSURE ÉTHIQUE
Fabriquée à Romans

Made in Romans - 26100 ROMANS www-archer.fr



Carte ERB



Présentation des soutiens de la ville de Montréal aux initiatives citoyennes.

Johanne LAVOIE, Commissaire à l'Économie
sociale, Direction du développement économique
et urbain, Ville de Montréal.

johannelavoie@ville.montreal.qc.ca



Quelle contribution de l'économie sociale à l'attractivité des territoires ?





Le champs des possibles

❖ **Emploi**

Employabilité – Création et maintien d'emploi

❖ **Financement**

Capitalisation – Prêts

❖ **Cohésion sociale**

Amélioration de la qualité de vie





Valoriser la
contribution
économique des
entreprises

Soutenir la
participation
citoyenne aux
activités
économiques



ATELIER CONCLUSIF

L'ECONOMIE SOCIALE ET SOLIDAIRE AU SERVICE DES TERRITOIRES

Animation: **Denis COLONGO**

Intervenants: **Danièle DEMOUSTIER, Eric
DACHEUX et Bertrand LORDON.**

saintétienne
Atelier Visionnaire

CONCLUSION

Maurice VINCENT, Sénateur-Maire de
Saint-Etienne, Président de Saint-Étienne
Métropole

Cyril KRETZSCHMAR, Conseiller
Régional, Rhône-Alpes.

saintétienne
Atelier Visionnaire



Merci pour votre participation



saintétienne
Atelier Visionnaire

