

Mulhouse ; Timisoara (Roumanie) ; Trento (Italie) ; le 14^{ème} arrondissement de Paris ; Région Wallonne (Belgique) ; Montijo (Portugal) ; Cap Vert ; Gabon
 - Les Présidents des Commissions de la Cohésion Sociale et du Développement durable du Congrès des Pouvoirs Locaux et Régionaux (Conseil de l'Europe)
 - Des représentants de réseaux se référant à des concepts proches (Transition Towns, Pactes Locaux, Agendas 21, etc.)
 Modérateur : Samuel Thirion, Conseil de l'Europe, Division pour la Recherche et le Développement de la Cohésion Sociale



16h00-16h20 Pause café bio-équitable

16h20-17h20 Session finale : Quelle coopération engager entre les territoires, les acteurs engagés et/ou intéressés?
 Modérateur : Sébastien Houssin, Mairie de Mulhouse, coordinateur de la démarche "Mulhouse : territoire de coresponsabilité"

17h20 Session de clôture

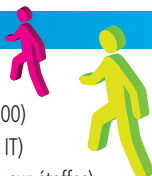
- Chantal Risser (Adjointe au maire déléguée à la jeunesse, l'éducation, à l'animation sociale de proximité, à la coordination de la politique de la ville) et les Présidents des Commissions du Congrès des Pouvoirs Locaux et Régionaux (Conseil de l'Europe)
- Synthèse de cette première rencontre réalisée par les étudiants du Master Ingénierie de projet en Economie Sociale et Solidaire de l'Université de Haute Alsace.



Samedi 26 septembre 2009

Matin/Après-midi , au choix :

- Visite de la cité jardin, un village au cœur de la ville (10h00) avec l'Office de Tourisme de Mulhouse (langues : FR, EN, IT)
- Visite de musées (musée de l'Automobile, de l'impression sur étoffes)
- Visite du Parc zoologique et botanique de Mulhouse



19h30 Spectacle à la Filature

Avec le soutien et la participation de :



Interprétation simultanée : Français - Anglais - Italien - Allemand

Retrouvez ces informations sur :
 mulhouse.fr ou <https://spiral.cws.coe.int>

Renseignements / Inscription :
 sebastien.houssin@ville-mulhouse.fr
03 69 77 66 06

Société Industrielle de Mulhouse
 10 rue de la Bourse - Mulhouse

Première Rencontre Internationale des Territoires de Coresponsabilité



Mulhouse le 25 septembre 2009
Société Industrielle



VILLE DE
MULHOUSE
 mulhouse.fr

De sa riche histoire industrielle, Mulhouse a hérité d'une capacité à faire travailler ensemble les différents acteurs de son territoire pour le bien de la cité.

La démarche innovante proposée par le Conseil de l'Europe en 2005 autour de «Territoire de coresponsabilité», fait ainsi écho à notre histoire, nos savoir-faire, nos ambitions. Pionniers dans cette approche nous l'avons expérimentée avec l'appui du Conseil de l'Europe dans différents domaines, donnant lieu à des actions pilotes diversifiées.

Les résultats sont là.

Animés par la volonté de partager et d'échanger avec d'autres acteurs sur les acquis, les perspectives ouvertes, nous avons souhaité organiser cette Première rencontre internationale; et nous avons le plus grand plaisir à vous accueillir.

Jean-Marie BOCKEL
Maire de Mulhouse,
Secrétaire d'Etat à la Justice

Edito du Président du Congrès Le Congrès et la participation citoyenne

La participation citoyenne est, depuis l'origine, au cœur des préoccupations du Congrès des Pouvoirs Locaux et Régionaux du Conseil de l'Europe. Ainsi, la Charte européenne de l'autonomie locale considère la participation des citoyens à la gestion des affaires publiques non seulement comme un droit mais surtout comme un élément central de la bonne santé de la démocratie locale.

De nombreux autres textes du Congrès encouragent la participation. Ainsi, la nouvelle Charte Urbaine Européenne réaffirme la nécessité d'une gouvernance partagée pour des villes plus solidaires et plus participatives.

C'est pourquoi le Congrès soutient l'initiative des Territoires de Coresponsabilité qui, face aux défis que doivent relever nos collectivités dans un monde globalisé, propose une nouvelle culture de la relation au citoyen/citoyen en le mettant au cœur de la décision publique.

Ian MICALLEF
Président a.i du Congrès des Pouvoirs Locaux
et Régionaux du Conseil de l'Europe.

Jeudi 24 septembre 2009 (pour les participants arrivant la veille)

16h00 Visite de Mulhouse sur le thème de l'industrialisation et du XIX siècle (1h30) avec l'Office de Tourisme de Mulhouse (langues : FR, EN, IT)

Soirée Au choix : Spectacle / Visite

Vendredi 25 septembre 2009

8h30 Accueil des participants

9h00 Session d'ouverture avec le Maire de Mulhouse, le Président du Congrès des Pouvoirs Locaux et Régionaux et le Directeur de la Cohésion sociale (Conseil de l'Europe)

9h30-10h40 Session introductive

- Présentation du concept de Territoire de Coresponsabilité dans le cadre de la Stratégie de Cohésion sociale, du Lien avec la Charte Urbaine européenne (Conseil de l'Europe), de l'application à Mulhouse (Mulhouse) ainsi que des actions pilotes réalisées

- Questions/débat

Modérateur : Jérôme FAURE, Délégué Interministériel à l'Innovation et à l'Expérimentation Sociale et à l'Economie Sociale

10h40-11h00 Pause café bio-équitable (Artisans du monde, Alter éco, AMAP)

Exposition des dessins du bien-être réalisés par les enfants de l'école primaire Drouot Point presse

11h00-13h00 Ateliers de découverte des actions pilotes

Thème 1 : Parcours de coresponsabilité et d'inclusion sociale : Contrat Social Multipartite (partenaires bénéficiaires surendettés ou bénéficiaires d'aides sociales) – Insertion Globale par le Logement et l'Emploi

Thème 2 : La Coresponsabilité au sein d'institutions : Lycée Albert Schweitzer – Service municipal du Parc Zoologique – Entreprise Stracel

Thème 3 : La Coresponsabilité à l'échelle de quartiers dans différents domaines de vie : Cohésion sociale (Quartier Drouot-Barbanègre) – Education (Quartier des Coteaux) – Santé (Quartiers Porte du miroir et Wagner)

Thème 4 : La Coresponsabilité citoyenne et charte éthique de coresponsabilité Elus locaux, porteurs techniques, acteurs de terrain, habitants, partenaires bénéficiaires, salariés, présenteront leur action pilote.

13h00- 14h30 Buffet préparé par La table de la Fonderie (Restaurant d'insertion)

14h30 – 16h00 Table ronde et débat sur les perspectives ouvertes par le concept de Territoire de Coresponsabilité et les Liens et complémentarités avec d'autres concepts proches. Avec :

- Les représentants des différents territoires déjà engagés dans le processus :

