

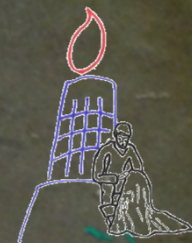


Thierry LEQUES

« Atelier des Gens de Mer »

SCIC SARL EA

« Les SCIC : les initiatives et le rôle des collectivités ? »
Mardi 27 septembre 2011





Mardi 27 septembre 2011

Entre Mer et Terre, du Handicap à l'Emploi
Innovation Sociale et Esprit d'Entreprise



Atelier des Gens de Mer

SCIC-SARL EA



6^{ème} Prix Européen 1^{er} des Projets EA
Concours Européen Ashoka
IMPACT 2007



1^{er} Prix 2008
« 1000 € pour une Bonne Idée »
APCE - 15^{ème} Salon des Entrepreneurs



Lauréat 2008
Entrepreneuriat Social Février 2008
Salon des Entrepreneurs PARIS



Conseil Régional Poitou-Charentes
Aides CORDEE 2009 Création Entreprise + CRDD 2011



Projet cofinancé 2010-11
89 000 € pour l'amélioration des conditions de travail

Les webconférences d'IDEAL Connaissances - Tous droits réservés

Atelier des Gens de Mer - SCIC SARL EA





Mardi 27 septembre 2011

Entre Mer et Terre, du Handicap à l'Emploi Innovation Sociale et Esprit d'Entreprise



Économie
Sociale & Solidaire



Réseau des territoires pour l'économie solidaire



SOCIÉTÉS COOPÉRATIVES
D'INTÉRÊT COLLECTIF

J'ai fait un rêve

Passer du handicap à l'emploi protégé et adapté dans les activités marines

- Proposer des solutions aux problèmes sociaux, à la fois innovantes et économiques, (ancrées dans le marché),
- Fournir un travail rigoureux suivant une vision stratégique.
- Contribuer à la résolution des besoins en amenant les bénéficiaires à être les acteurs du changement.

Les webconférences d'IDEAL. Connaissances - Tous droits réservés

Atelier des Gens de Mer - SCIC SARL EA





Mardi 27 septembre 2011

Entre Mer et Terre, du Handicap à l'Emploi Innovation Sociale et Esprit d'Entreprise



Définir des objectifs qui répondent aux besoins des différents partenaires



- Maintenir ou Intégrer dans le Milieu Maritime les Publics en Difficulté, du fait d'un ou plusieurs Handicaps
- Perpétuer le Savoir-faire Traditionnel lié à la Pêche et l'Aquaculture
- Conserver le Patrimoine Architectural des Marais dans le cadre du Développement Durable

Les webconférences d'IDEAL Connaissances - Tous droits réservés





Mardi 27 septembre 2011

Entre Mer et Terre, du Handicap à l'Emploi Innovation Sociale et Esprit d'Entreprise



Économie
Sociale & Solidaire

Recenser les Besoins et Possibilités

Des Besoins, un Public Cible :

Professionnels issus de la mer, de l'ostreiculture et toute personne reconnue en qualité de travailleur handicapé (Statut RQTH) avec orientation E.S.A.T ou E.A.



Un Porteur de Projets :

Professionnel de l'action sociale et médico-sociale
CHRS, IME, ITEP, MECsoc; Educateur Spécialisé, Maitrise de Psychopathologie psychanalytique, Directeur CAFDES;
Professionnel de la Mer
Sauveteur en Mer SNSM, Patron (Capitaine),
Plongeur professionnel Classe 1 B, SNB 2 et fédéral,



Un Territoire

le bassin Marennes-Oléron
1^{er} bassin ostréicole européen,
un port « La Cotinière »
1^{er} port du Poitou-Charentes

Les webconférences d'IDEAL. Connaissances - Tous droits réservés





Mardi 27 septembre 2011

Entre Mer et Terre, du Handicap à l'Emploi Innovation Sociale et Esprit d'Entreprise



Économie
Sociale & Solidaire



Recenser les Besoins et Possibilités

Navicule Bleue association
création Avril 2003

Chantier d'Insertion :

Rénovation peinture,
revêtements sols et murs
Ouverture prévisionnelle
Janv. 2012 12 places.

Bassin Marennes-Oléron

Arca-Baie ESAT :

Aquaculture Marine
et autres activités
(espaces-verts,
sous-traitance,...)
Ouverture
prévisionnelle
Sept. 2012 60
places.

Bassin d'Arcachon

Claire & Mer ESAT :

Aquaculture Marine et
autres activités
(restauration, espaces-
verts, sous-traitance,...)
Ouverture Sept. 2005 80
places.

Atelier des Gens de Mer

SCIC Sarl EA :

Ouverture Mai 2009

6 ETP - CA 2010 116 K€

Port de La Cotinière IO



+ SAVS 30 pl (2007) + FH 25pl (2009)
Bassin Marennes-Oléron

Les webconférences d'IDEAL - Tous droits réservés

Atelier des Gens de Mer - SCIC SARL EA





Mardi 27 septembre 2011

Entre Mer et Terre, du Handicap à l'Emploi Innovation Sociale et Esprit d'Entreprise



Économie
Sociale & Solidaire

Un Projet de Territoire Pays Marennes-Oléron



Patrick MOQUAY
Maire de Pierre d'Oléron
Président de la CdC de l'Ile d'Oléron



Mickael VALLET
Maire de Marennes
Président du Pays Marennes-Oléron



Les porteurs du projet « Atelier des Gens de Mer », Entreprise adaptée, ont été invités par le Territoire (Communautés de Communes et Pays) à participer à la démarche du Pays Marennes-Oléron « Emploi & Territoire » dès 2007 afin d'offrir une seconde chance à des marins en situation de handicap.

Les webconférences d'IDEAL Connaissances - Tous droits réservés





Mardi 27 septembre 2011

Entre Mer et Terre, du Handicap à l'Emploi Innovation Sociale et Esprit d'Entreprise



Économie
Sociale & Solidaire

Un Projet de Territoire Pays Marennes-Oléron



Les Elus et les Organisations Professionnelles de la Mer s'engagent dans la création de **l'Atelier des Gens de Mer**.

Les webconférences d'IDEAL Connaissances - Tous droits réservés

Atelier des Gens de Mer - SCIC SARL EA





Mardi 27 septembre 2011

Entre Mer et Terre, du Handicap à l'Emploi Innovation Sociale et Esprit d'Entreprise



Économie
Sociale & Solidaire

Vision, Mission



le scic
SOCIÉTÉS COOPÉRATIVES
D'INTÉRÊT COLLECTIF



La création de l'« Atelier des Gens de Mer » a pour objectif de permettre **le meilleur retour possible à l'emploi des marins pêcheurs « débarqués »**, du fait de la maladie ou du handicap, à travers des activités terrestres en tenant compte de leurs savoir-faire, en produisant tous les types de biens et services d'intérêt public qui répondent aux besoins collectifs du territoire, le Port de La Cotinière (Ile d'Oléron), c'est-à-dire principalement la pêche professionnelle et les activités portuaires.

Extrait de l'Executive Summary du Business Plan Social A.G.M.

Les webconférences d'IDEAL. Connaissances - Tous droits réservés

Atelier des Gens de Mer - SCIC SARL EA





Mardi 27 septembre 2011

Entre Mer et Terre, du Handicap à l'Emploi Innovation Sociale et Esprit d'Entreprise



Création 2009



15^{ème} Salon des Entrepreneurs

Le projet « Atelier des Gens de Mer » est une entreprise adaptée sous statut de Société de Coopérative d'Intérêt Collectif (SCIC), conçue pour permettre à d'anciens marins pêcheurs accidentés ou malades de poursuivre une activité professionnelle tenant compte du handicap, sur le port de La Cotinière.

Le projet d'entreprise « Atelier des Gens de Mer » nominé

Imaginé depuis juillet 2004, présenté en 2007 à la Direction Régionale du Travail et à la Formation Professionnelle, le projet suit son cours à travers les arcanes des décisions administratives.

Dès le départ, le maire de Saint-Pierre, Jean-Paul Peyry, s'est impliqué dans le projet indirectement en favorisant l'installation de l'atelier de ramassage de l'ESAT « Claires & Mer » sur le port, et en déléguant Nicolas Dubois, directeur du port, pour participer au groupe de travail sur ce projet.

Les différents acteurs et organisations, notamment le président des Gens de Mer, Roland Ricou, et le directeur de la COGESCO, Didier Veteau, se sont regroupés autour de Thierry Leques.

L'intérêt et l'enjeu du projet n'ont pas échappé au territoire qui l'a retenu dans le cadre du Contrat de Pays et dans les actions liées à Leader +.

L'implication et le travail de chacun a permis de participer au concours européen francophone d'Ashoka « Concours IMPACT 2007 » récompensant les entrepreneurs sociaux innovants qui sont porteurs de d'une idée à fort impact social, et qui ont les capacités pour concrétiser cette idée, malgré les difficultés.

Ainsi le projet « Atelier des Gens de Mer » a reçu le 6ème prix et 1er des projets d'Entreprise Adaptée sur 300 projets présentés au « Concours IMPACT 2007 » délivré en janvier 2008. Lauréat au concours, le projet a été nominé lors de la grande soirée de l'Entrepreneuriat Social réunissant 400 chefs d'entreprises, porteurs de projets, reporters...



Les webconférences d'IDEAL Connaissances - Tous droits réservés

Atelier des Gens de Mer - SCIC SARL EA





Mardi 27 septembre 2011

Entre Mer et Terre, du Handicap à l'Emploi Innovation Sociale et Esprit d'Entreprise



Economie Sociale & Solidaire

Un Projet de Territoire



Réseau des territoires pour l'économie solidaire



SOCIÉTÉS COOPÉRATIVES D'INTÉRÊT COLLECTIF

Point de vue " Renforcer notre identité par la mise en œuvre de projets collectifs "

Directeur de la section régionale conchylicole de Poitou-Charentes, Laurent Champeau revient sur la stratégie maritime mise en œuvre sur le pays Marennes-Oléron.



La concertation entre et avec les professionnels est mise en avant comme un atout, une spécificité sur le territoire du pays. Partagez-vous ce point de vue ?

C'est en effet une réalité sur le territoire du pays Marennes-Oléron à plusieurs niveaux et avec des impacts de nature différente. D'abord entre nos filières pêche-conchyliculture : les enjeux auxquels nous sommes confrontés, l'usage que nous avons tous d'un même espace et la taille même du territoire, plutôt réduite, nous conduisent inévitablement à travailler ensemble.

La démarche de gestion intégrée des zones côtières menée sur le pays a renforcé nos collaborations et nous a préparé aux relations sur le projet de parc naturel marin, qui va bien au-delà du pays. Nous sommes menés à croquer ensemble pour définir une orientation commune pêche-conchyliculture.

Aujourd'hui avec le Fonds européen pour la pêche (FEP), une nouvelle étape est franchie sur la règle du jeu de l'axe 4 est le financement de projets transversaux liés au territoire. On travaille donc avec les pêcheurs mais aussi avec les restaurateurs, les poissonniers, les acteurs du tourisme et bien sûr avec les élus du pays.

Les projets sont examinés en comité de programmation où tout

le monde a son mot à dire. On travaille ensemble et on veille à garder une cohérence pour, au final, atteindre l'objectif qu'on s'est fixé lors de l'élaboration de la candidature et être lisible. Il s'agit en effet pour nous de renforcer notre identité maritime propre par la mise en œuvre de projets collectifs.

Concrètement, ces nouveaux partenariats conduisent à quels projets ? Le comité régional conchylicole mène actuellement une enquête auprès des restaurateurs et des poissonniers du pays pour voir s'ils mettent en avant les produits locaux et, si ce n'est pas le cas, quels sont les freins à leur valorisation. Par la suite, nous élaborerons les partenariats nécessaires avec ces acteurs pour améliorer localement le recours et la promotion des produits locaux.

Nous avons engagé également un travail sur le patrimoine touristique comme les échasses à poissons ou encore les cabanais, avec la communauté de communes d'Oléron et la maison du Tourisme. Notre objectif partagé est de renforcer l'offre de circuits de découverte du patrimoine traditionnel lié à la pêche et à l'aquaculture incluant la découverte des métiers et des produits.

C'est également dans cet esprit que se construit le projet Pesca-

tourisme. Il y a 10 ans, l'association « Terres marines » qui regroupait des conchyliculteurs, proposait déjà aux touristes des visites pour faire découvrir leur métier. La réglementation s'est durcie depuis, à tel point que les gens ont fini par renoncer. Aujourd'hui, on ne peut plus souffrir des contraintes réglementaires importantes. Ce type de projet est expérimenté dans le Val, existe sur le bassin d'Arcachon. Dans le cadre de l'axe 4 du FEP, le pays organise des échanges sur ce sujet avec les acteurs voisins du bassin d'Arcachon et nous avançons vite grâce à cette coopération. Un chargé de mission a été recruté pour remettre en place une offre de découverte des métiers conchylicoles. Sa mission est multiple. Il anime un groupe de travail associant producteurs, acteurs du tourisme et services de l'Etat pour construire l'offre, fait l'interface entre les professionnels et l'administration, décrypte la réglementation... et met tout en place pour organiser et gérer les réservations des circuits. La délivrance des autorisations est en cours. Reste à finaliser l'élaboration d'une charte et à intégrer cette offre dans l'offre touristique locale, en lien avec la maison du Tourisme. »

Propos recueillis par Isabelle Rabreau-Bertrand



Zone ostréicole, Ile d'Oléron.

Intégrée des zones côtières dans le cadre de l'appel à projets lancé par la Datar et le Secrétariat général de la mer, que commence l'aventure de la concertation avec les acteurs socioprofessionnels de la mer et du littoral. Cette démarche a forgé une interconnaissance et des habitudes de travail qui se prolongent aujourd'hui à l'occasion des réflexions sur le futur Parc naturel marin, les perspectives d'élaboration d'un volet littoral du SCOT et la mise en œuvre du programme européen FEP. La première mission du pays est de faire travailler ensemble des partenaires qui avaient sur des sujets différents et dans des logiques diverses. La participation, c'est à la fois notre raison d'être et notre marque de fabrique qui nous permet de tirer le maximum des programmes européens tels Leader et l'axe 4 du FEP, explique Mickaël Vallée.

Un travail soutenu d'animation. Au-delà de l'appel technique au montage de dossier, l'animation appétée par le Syndicat mixte joue un rôle considérable dans la dynamique locale. Par notre travail d'animation et les retours d'expériences apportés grâce à la mise en réseau des 21 territoires bénéficiaires du FEP, nous réussissons à envoyer les acteurs sur des projets concrets, comme Amélie Perraudier. Toutes ces démarches sont conditionnées à un travail soutenu d'animation et sont particulièrement chronophages. Elles trouvent donc leurs limites dans la capacité à mobiliser de l'ingénierie locale mise en place dans la disponibilité des acteurs locaux. Nous sommes un petit territoire avec seulement 15 communes et 35 000 habitants l'hiver, rappelle Jean-Claude Mévius. On ne trouve souvent les médiateurs, il faut veiller à ne pas multiplier les sujets de réflexion stratégique et à écoscooper les dispositifs et bureaux locaux. Il n'y en a pas moins que les démarches participatives proposées aux acteurs socioprofessionnels sont un objet de satisfaction. Sur le pays Marennes-Olé-

ron, la participation des acteurs socioprofessionnels est un véritable choix politique, un choix stratégique et c'est une réussite, tient à souligner Thierry Leques, gérant de l'Atelier des gens de mer. Elle est liée à la qualité des animateurs. Les comités de programmation auxquels nous participons sont des vrais exercices de démocratie locale où les projets sont examinés avec un même regard objectif quelque soit le porteur de projet !

Au final, le chemin parcouru depuis 2005 est de nature à booster les énergies. Au-delà des projets qui peuvent aujourd'hui traverser des sources de financement, des projets innovants qui dépassent du travail partenarial, des habitudes de travail ont été mises en place qui ont généré un nouvel état d'esprit et une vision commune des enjeux et perspectives de développement du territoire... Où l'identité maritime du territoire retrouve toute sa place au cœur de la stratégie territoriale. ■

- NOTES :
1. Ile d'Oléron, en Charente-Maritime.
 2. Association ESCO : le Pôle Développement Durable Charente-Maritime.
 3. Espace « points de contact » concertation entre les plus petites et les plus grandes communes.
 4. L'association « pour cultiver et faire du bien » (France) - du National Geographic Channel.

Une SCIC unique en France !

La Société coopérative d'intérêt collectif « Atelier des gens de mer » est une entreprise adaptée employant quatre marins pêcheurs handicapés qui aujourd'hui ne sont plus aptes à prendre la mer. Installée sur le port de la Cotinière, elle réalise des travaux de ramassage (réparation de filets de chaluts) et d'entretien de bateaux. Opération unique en France, elle bénéficie de crédits du Fonds européen pour la pêche (FEP) pour améliorer les conditions de travail et adapter les postes de travail aux handicaps de chacun des salariés gérés, par exemple, à l'installation de tendeurs pour alléger le port de chaluts et ramener à hauteur d'épaule les filets traditionnellement tapissés au sol. Cette SCIC travaille en étroite collaboration avec l'association « Navicelle Mieux », que porte l'ESAF (Établissement et service d'aide par le travail, ex CAS) « Claves et mars » dont l'originalité réside dans le caractère maritime des ateliers à l'image d'une exploitation ostréicole. Opération qui aujourd'hui une réussite et l'intégration d'autres membres, notamment le bassin d'Arcachon qui dispose également d'un ESAF, Thierry Leques, gérant de l'Atelier des gens de mer et directeur de l'ESAF, a ainsi élaboré avec l'appui du syndicat mixte du pays de Marennes-Oléron un projet de coopération de façon à pouvoir dupliquer sur Arcachon la mise en place d'une SCIC adaptée au contexte local. Ce projet devrait pouvoir lui aussi bénéficier de crédits du FEP.



COMME TERRITOIRES | N°3

COMME TERRITOIRES | N°3

Atelier des Gens de Mer - SCIC SARL EA



Les webconférences d'IDEAL Connaissances - Tous droits réservés



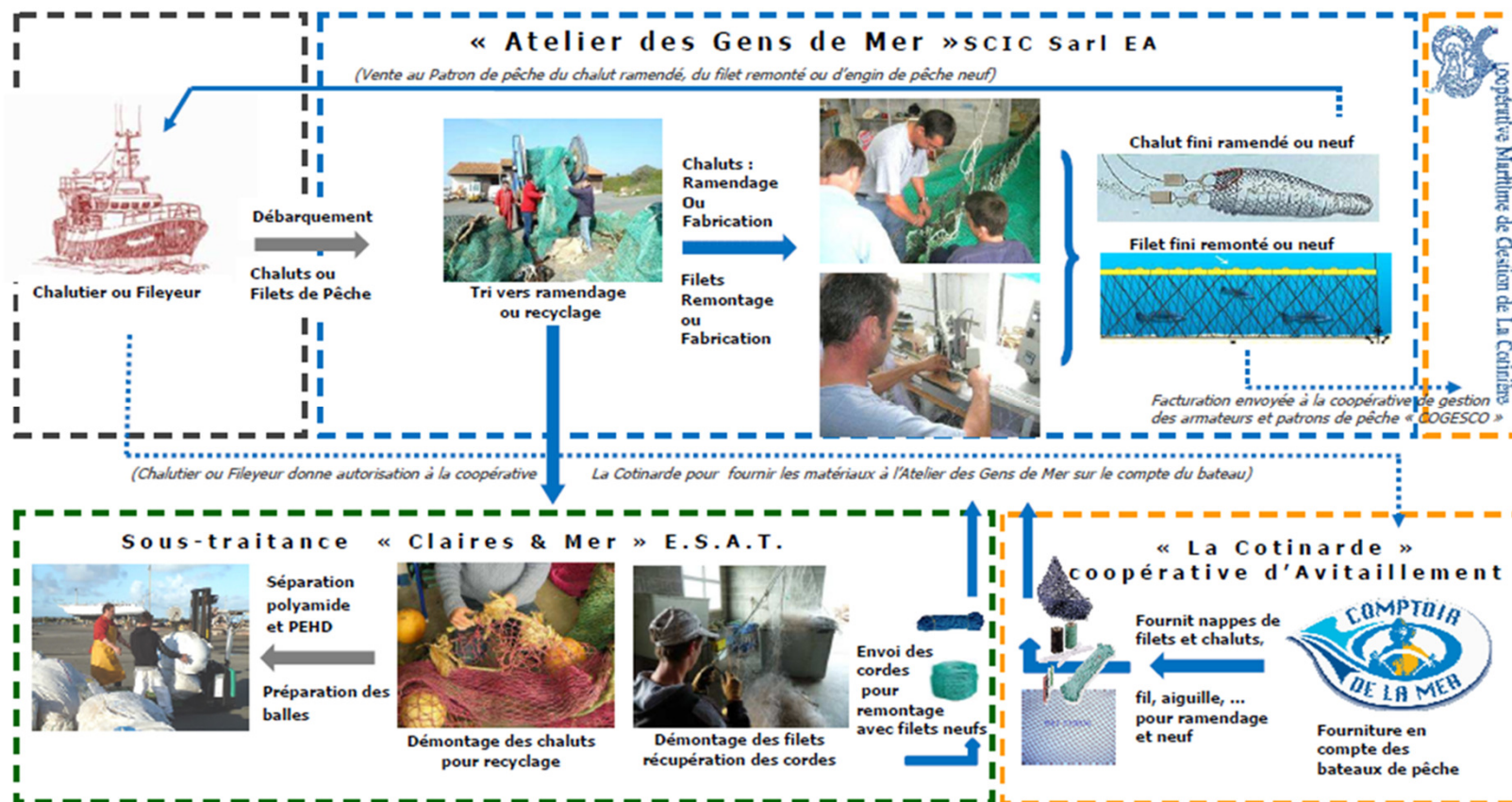
Mardi 27 septembre 2011

Entre Mer et Terre, du Handicap à l'Emploi Innovation Sociale et Esprit d'Entreprise



Économie Sociale & Solidaire

Chaîne Economique Partenariale



Les webconférences d'IDEAL Connaissances - Tous droits réservés



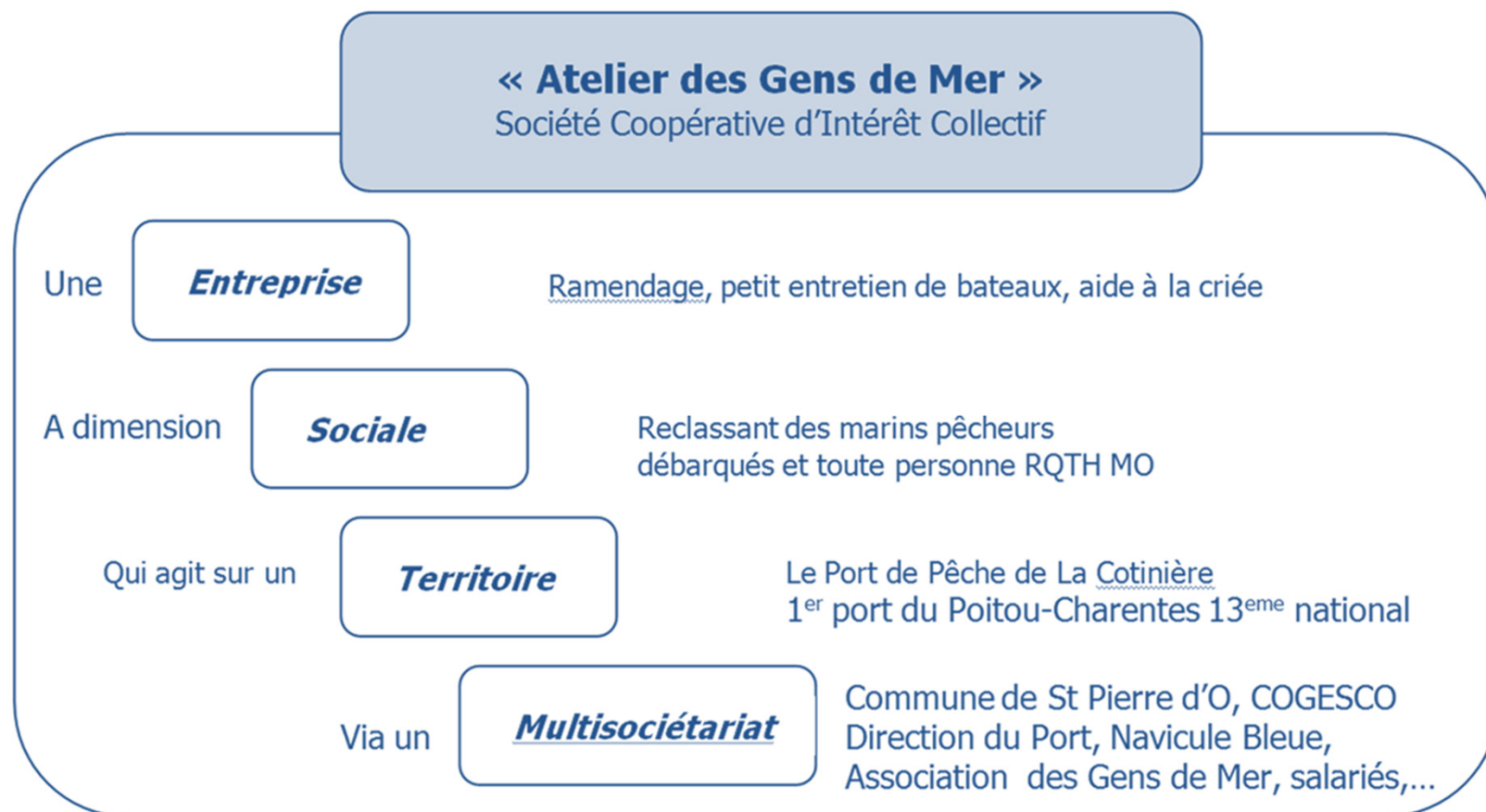


Mardi 27 septembre 2011

Entre Mer et Terre, du Handicap à l'Emploi Innovation Sociale et Esprit d'Entreprise



Société Coopérative d'Intérêt Collectif



Les webconférences d'IDEAL. Connaissances - Tous droits réservés





Mardi 27 septembre 2011

Entre Mer et Terre, du Handicap à l'Emploi Innovation Sociale et Esprit d'Entreprise

Associés et salariés une véritable coopération intégrée dans le milieu ordinaire



Économie
Sociale & Solidaire



lescic
SOCIÉTÉS COOPÉRATIVES
D'INTÉRÊT COLLECTIF



Les webconférences d'IDEAL - Tous droits réservés

Atelier des Gens de Mer - SCIC SARL EA





Mardi 27 septembre 2011

Entre Mer et Terre, du Handicap à l'Emploi Innovation Sociale et Esprit d'Entreprise



Économie
Sociale & Solidaire

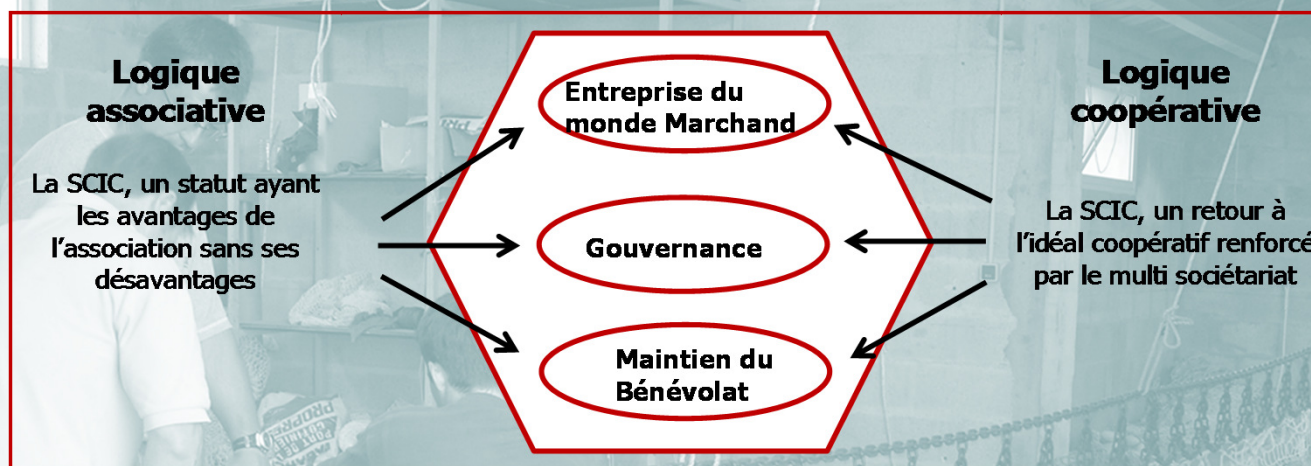
Une Gouvernance Participative



Réseau des territoires pour l'économie solidaire



SOCIÉTÉS COOPÉRATIVES
D'INTÉRÊT COLLECTIF



| Nom, prénom | Nombre parts | Apport |
|--|--------------|--------------|
| • Catégorie des <u>Salariés</u> : | | |
| M. Julien JAULIN | 1 | 100 € |
| M. Philippe MORANDEAU | 1 | 100 € |
| M. Samuel MASSE | 1 | 100 € |
| M. Vincent DUPUY | 1 | 100 € |
| Sous-Total | 4 | 400€ |
| • Catégorie des <u>professionnels de la pêche</u> : | | |
| COGESCO | 12 | 1200 € |
| La Cotinarde | 16 | 1600 |
| Sous-Total | 28 | 2800€ |

| | | |
|--|------------|-----------------|
| • Catégorie des <u>professionnels de l'intégration</u> : | | |
| Association « Les Gens de Mer » | 29 | 2900 € |
| Association « Navicule Bleue » | 10 | 1000 € |
| Sous-Total | 39 | 3900€ |
| • Catégorie des <u>bénévoles et autres associés contributeurs</u> : | | |
| Mme Sylvette MILLET | 1 | 100 € |
| M. Thierry LEQUES | 10 | 1000 € |
| Sous-Total | 11 | 1100€ |
| • Catégorie des <u>collectivités territoriales</u> : | | |
| Municipalité de Saint Pierre d'Oléron | 20 | 2000 € |
| Sous-Total | 20 | 2000€ |
| Total Général Capital Sarl | 102 | 10 200 € |

Les webconférences d'IDEAL Connaissances - Tous droits réservés



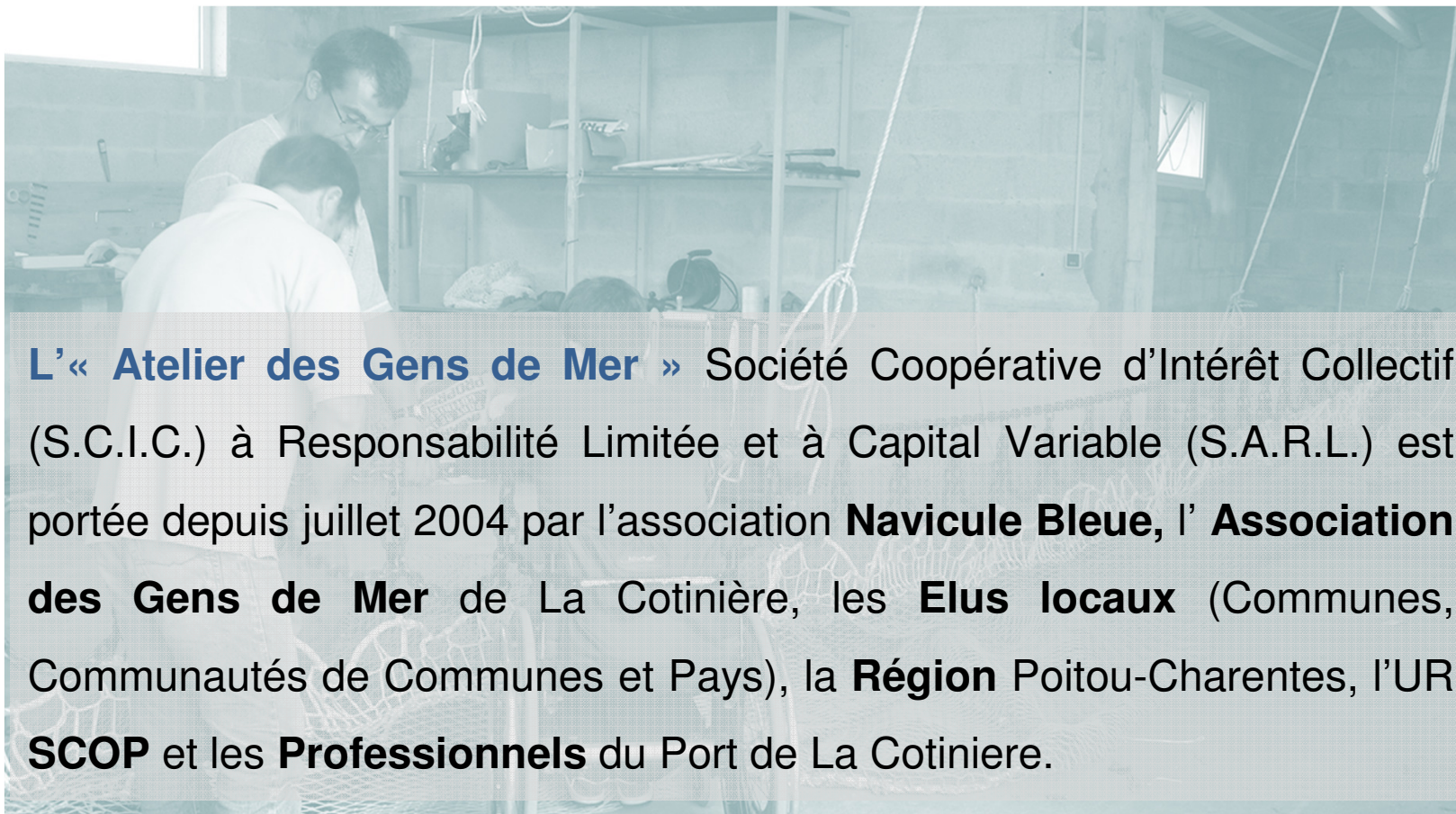


Mardi 27 septembre 2011

Entre Mer et Terre, du Handicap à l'Emploi Innovation Sociale et Esprit d'Entreprise



Un Portage Collectif



L'« **Atelier des Gens de Mer** » Société Coopérative d'Intérêt Collectif (S.C.I.C.) à Responsabilité Limitée et à Capital Variable (S.A.R.L.) est portée depuis juillet 2004 par l'association **Navicule Bleue**, l' **Association des Gens de Mer** de La Cotinière, les **Elus locaux** (Communes, Communautés de Communes et Pays), la **Région** Poitou-Charentes, l'UR **SCOP** et les **Professionnels** du Port de La Cotinière.

Les webconférences d'IDEAL - Tous droits réservés



▼ Thierry LEQUES

- Gerant-fondateur
- **Atelier des Gens de Mer, SCIC SARL EA**



Une E-RT co-organisée par le RTES et la Communauté ESS

Support d'intervention diffusé via IDEAL Connaissances.



93, avenue de Fontainebleau
94270 Le Kremlin-Bicêtre Cedex
Tél : 01 45 15 09 09
Fax : 01 45 15 09 00
www.idealconnaissances.com

