

En partenariat avec



# Baromètre 2014 des relations entre associations et collectivités locales -Résultats d'étude-

*Pôle Marketing Collectivités Locales*

# Objectifs et méthodologie

1

**Dresser le panorama des relations entre les associations et les collectivités**

2

**Analyser leurs évolutions : enjeux, subventions, coopération, etc.**

- **Mode de passation :** Enquête réalisée sur une plateforme Internet
- **Cible :** Associations  
Collectivités locales
- **Nombre de répondants :** Echantillon total : **637** répondants  
**425** associations  
**212** collectivités locales
- **Date du terrain :** du 2 septembre au 09 octobre 2014

# Structure de l'échantillon

## Associations

Secteur d'activité	
Santé - social	17%
Culture	15%
Sport	14%
Patrimoine - environnement	10%
Loisirs	8%
Education - enseignement	7%
Autre	28%
Salariés	
Une association avec salariés	62%
Une association sans salarié	36%
Autre	2%
Fonction du répondant	
Président	36%
Salarié	32%
Secrétaire	6%
Trésorier	4%
Responsable régional	3%
Vice-président	2%
Service vie associative	1%
Responsable RH	1%
Autre	14%
Territoire	
Urbain	64%
Péri-urbain	10%
Banlieue	7%
Rural	19%
Région	
Province	82%
IDF	18%

### Les associations interrogées ont en moyenne :

- **24 ans** (créées en 1989)
- **84 salariés** (hors associations sans salarié)
- **1830 adhérents**
- **45%** des répondants exercent dans plusieurs associations

## Collectivités

Type de collectivité	
Une commune	93%
Un EPCI	4%
Une région	1%
Un département	1%
Autre	1%
Nombre d'habitants	
Moins de 3500 habitants	30%
Entre 3500 et 10 000 habitants	30%
Entre 10 000 et 50 000 habitants	26%
Plus de 50 000 habitants	14%
Fonction du répondant	
Maire	14%
Adjoint au Maire délégué à la vie associative / jumelage	10%
Directeur Général	6%
Adjoint au Maire délégué au sport	6%
Adjoint au Maire délégué aux affaires culturelles / animation / tourisme	6%
Directeur de service vie associative / jumelage	5%
Directeur Général Adjoint	2%
Directeur de service sport	1%
Directeur de service culture / animation / tourisme	1%
Directeur de cabinet	1%
Autre	48%

Les collectivités interrogées comptent en moyenne **5844 associations** sur leur territoire dont **733 subventionnées**

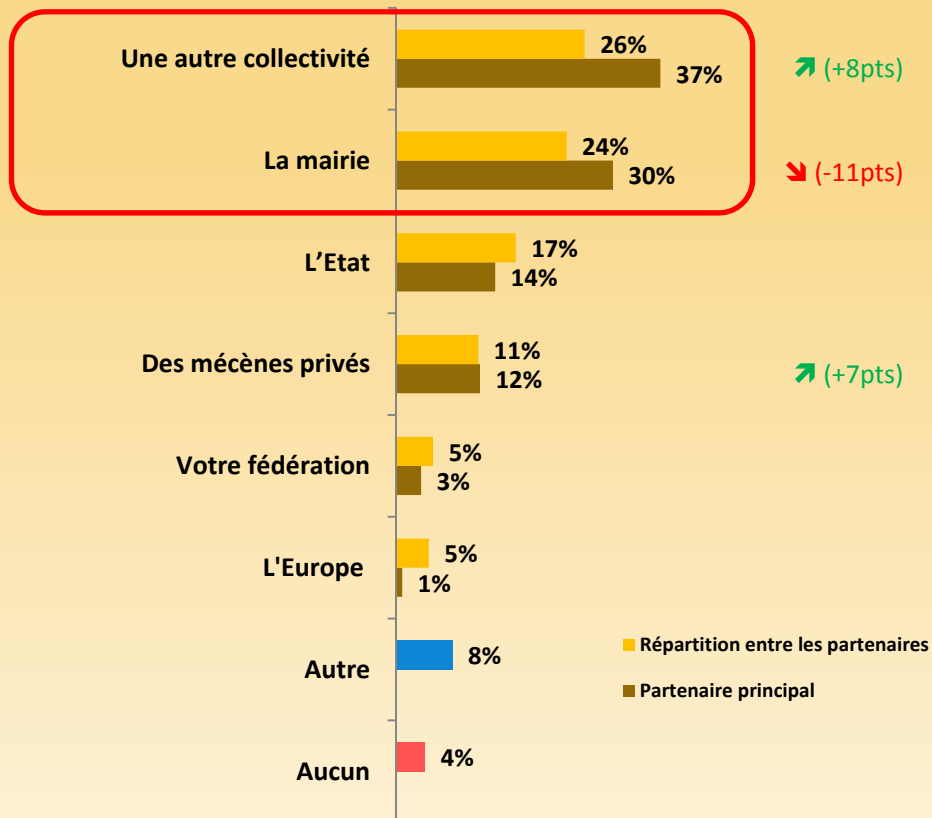
# 1. Associations

# Partenaires financiers

## Associations

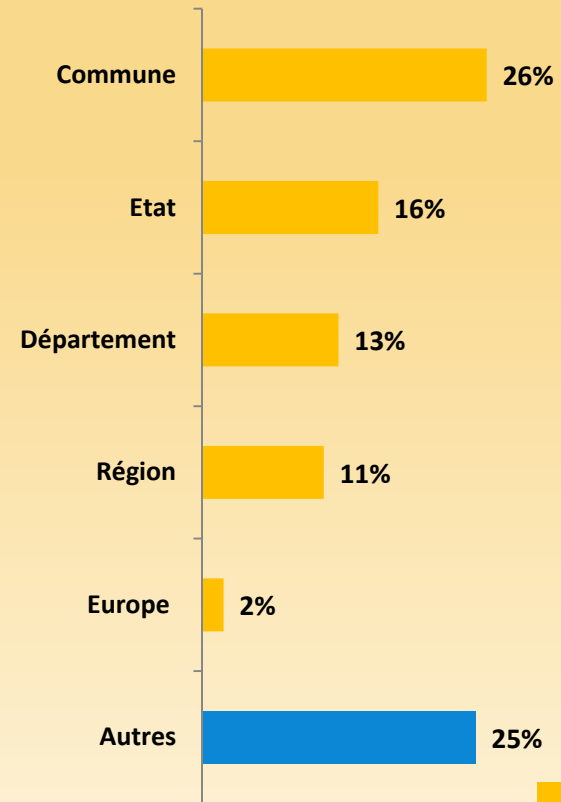
Quels sont vos principaux partenaires (financiers ou aides en nature) ? /  
Pouvez-vous indiquer quel est votre principal partenaire ?

Evolution 2013



↗ En hausse significative au seuil de 95% par rapport à l'année dernière  
↘ En baisse significative au seuil de 95% par rapport à l'année dernière

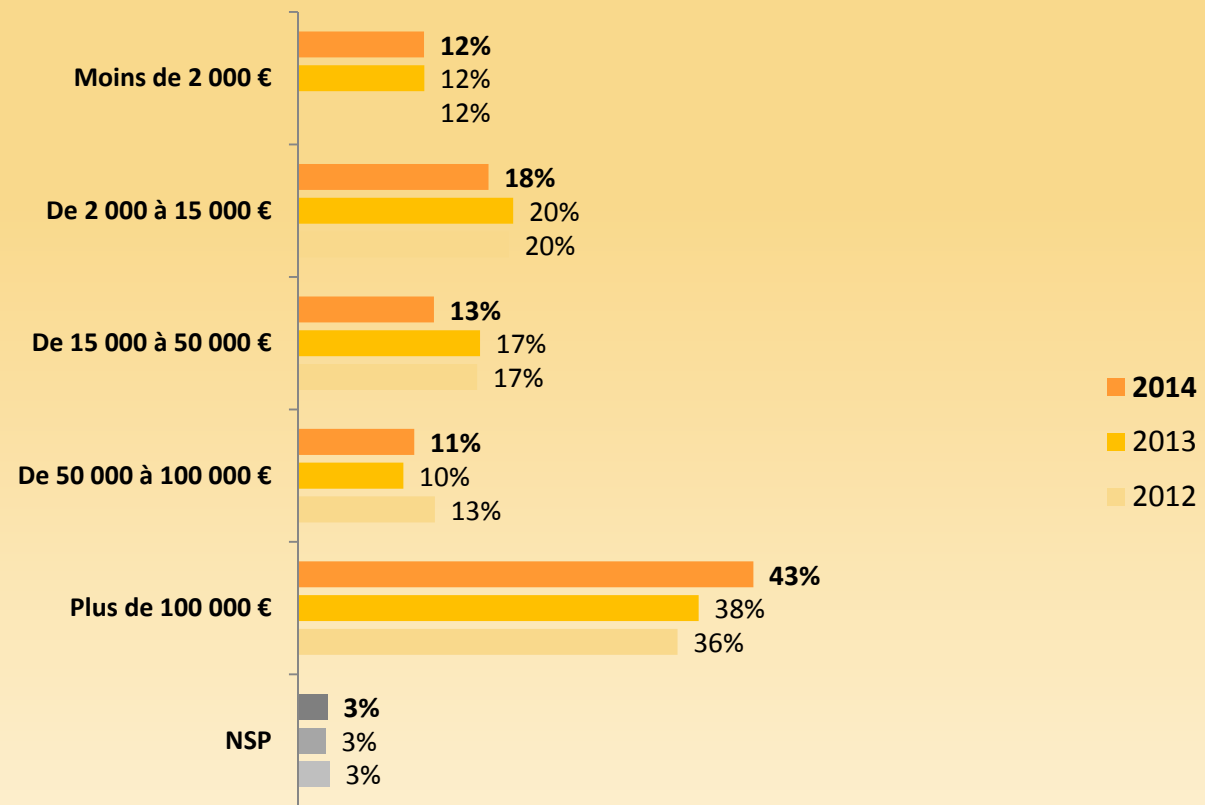
Quelle est la répartition approximative en % des subventions de vos différents partenaires publics ?



# Budget

## Associations

Quel est le montant du budget annuel de votre association ?



# Projets proposés à des collectivités

## Associations

Avez-vous proposé des projets à votre collectivité ?

**64%**

des associations interrogées déclarent avoir proposé des projets à leur collectivité

**Rappels**  
2013 : 67%  
2012 : 70%

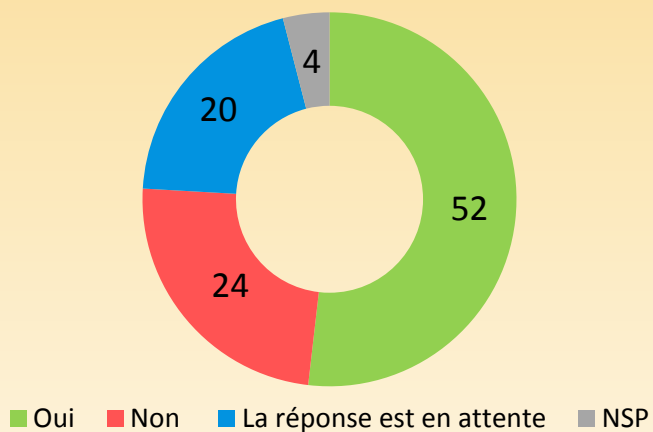
Avez-vous émis ces propositions :

**75%**

de ces associations ont émis leur(s) projet(s) seules

**Rappel**  
2013 : 76%  
2012 : 79%

La collectivité a-t-elle répondu positivement à cette demande ?



**Rappel** OUI  
2013 : 53%  
2012 : 56%

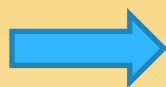
# Perceptions des relations avec les collectivités

## Associations

D'une manière générale, comment qualifieriez-vous l'évolution de vos relations avec votre collectivité locale (commune, département, région) ?



Elle s'améliore: **14%**  
(rappel 2013 : 21% - 2012 : 22%)



Elle ne change pas: **37%**  
(rappel 2013 : 36% - 2012 : 43%)



Elle se dégrade: **12%**  
(rappel 2013 : 12% - 2012 : 9%)



Cela dépend de la collectivité: **31%**  
(rappel 2013 : 27% - 2012 : 23%)

NSP : 6%

Qu'est ce qui selon vous pourrait expliquer ce changement dans les relations que vous avez avec votre collectivité ?\*

Question ouverte  
Base : relations se dégradent (46)

1. Manque de budget
2. Changement d'équipe municipale
3. Manque d'écoute, d'intérêt de la part des collectivités

Quels sont les freins que vous rencontrez aujourd'hui dans vos relations avec les collectivités locales?\*

Question ouverte  
Base : ensemble hors NSP (266)

1. Manque de budget
2. Manque d'écoute, d'intérêt de la part des collectivités
3. Manque de communication

\* Verbatims en intégralité en annexe



# Changements des relations après les élections municipales

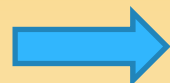
## Associations

Les élections municipales de 2014 ont-elles marqué un changement dans la relation entre votre association et la collectivité ?

*Nouvelle question*



En mieux: **8%**



Pas de changement : **15%**



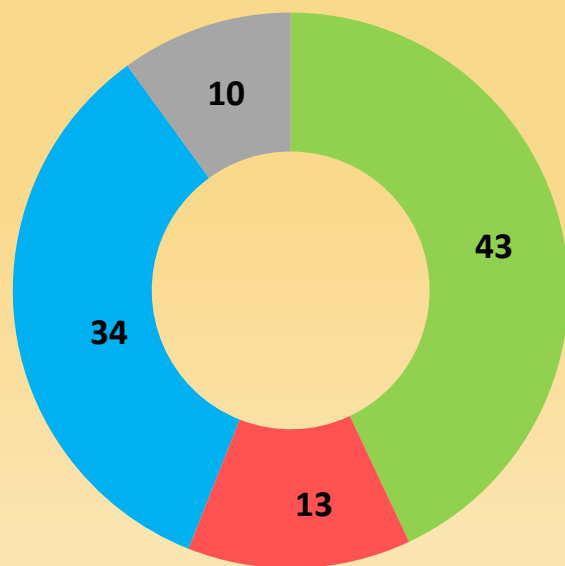
En moins bien : **63%**

NSP : 14%

# Dialogue avec les collectivités (1/2)

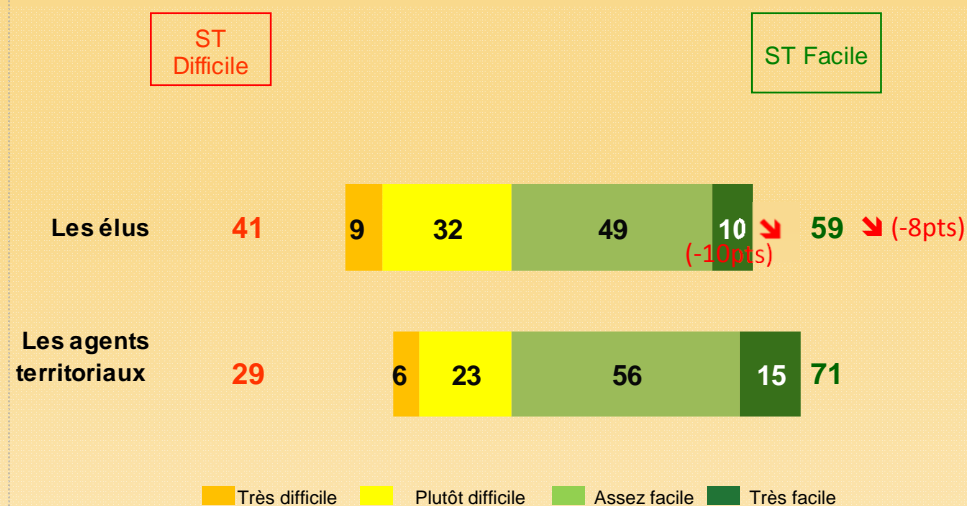
## Associations

Les élus locaux (Maire, Conseiller Général, Député) sont-ils selon vous :



- Sensibles à vos problèmes
- Peu intéressés par la vie associative
- Ont du mal à saisir les spécificités de votre activité
- NSP

Le dialogue est-il globalement :



# Dialogue avec les collectivités (2/2)

## Associations

Existe-t-il un espace de dialogue structuré pour favoriser la communication entre votre association et les collectivités locales ?

**25%**

des associations interrogées affirment qu'il existe un espace de dialogue structuré

*Rappel 2013 : 31%*

Lequel ? \*

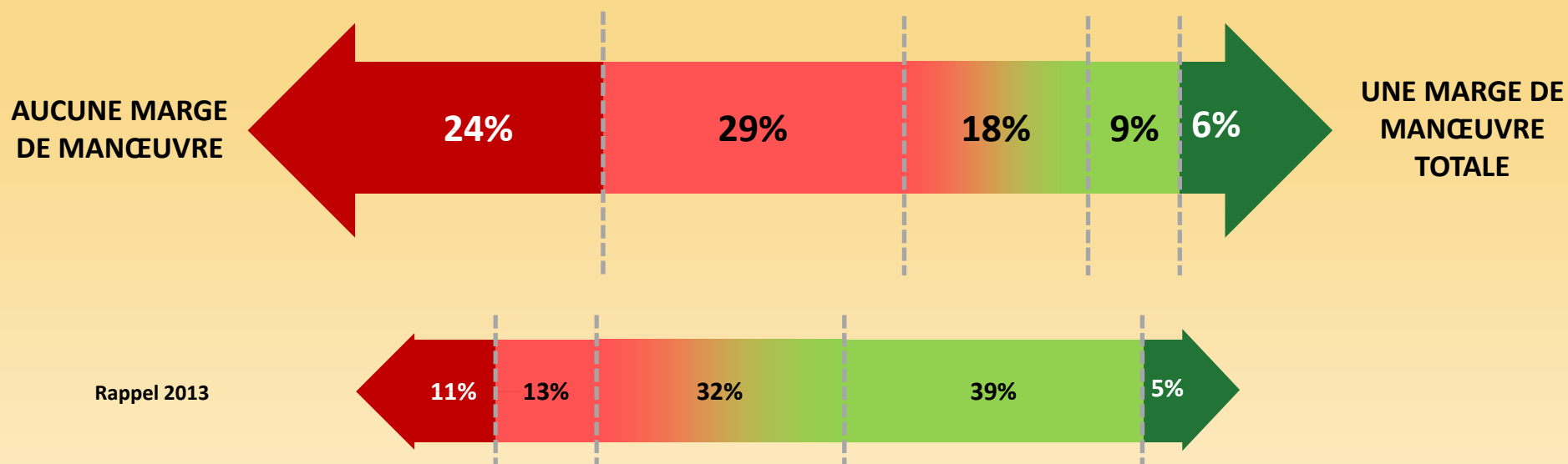
Question ouverte  
Base : 109 répondants

1. Centre 1901
2. Maison des associations
3. Conseils d'administrations

# Initiatives et élections municipales 2014

## Associations

En termes d'initiatives, quelle marge de manœuvre les collectivités vous laissent-elles ?

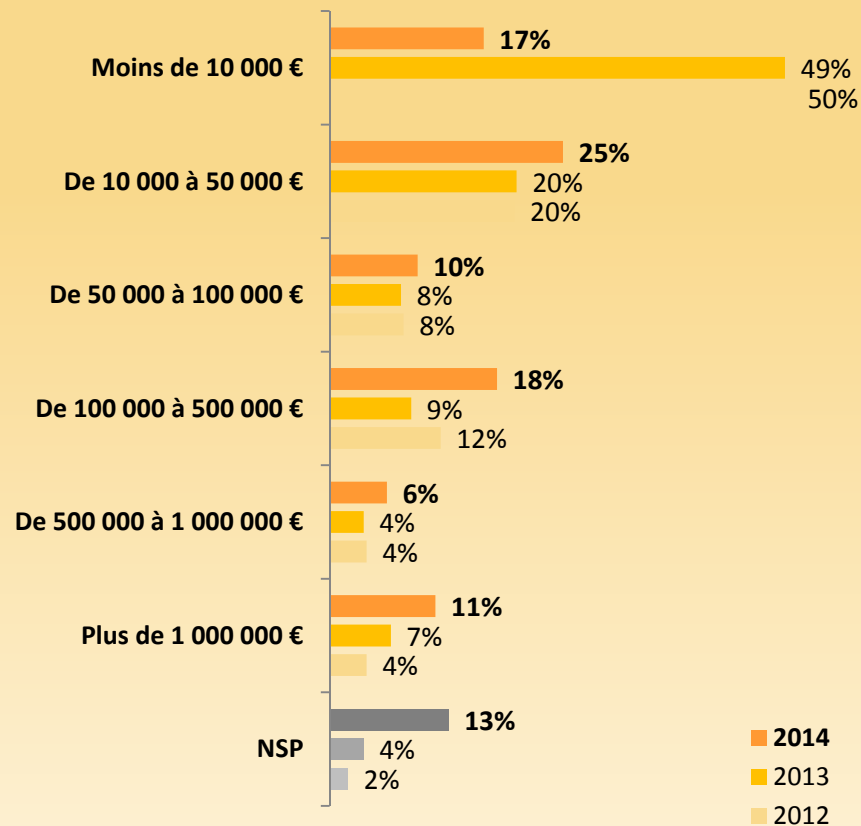


## 2. Collectivités locales

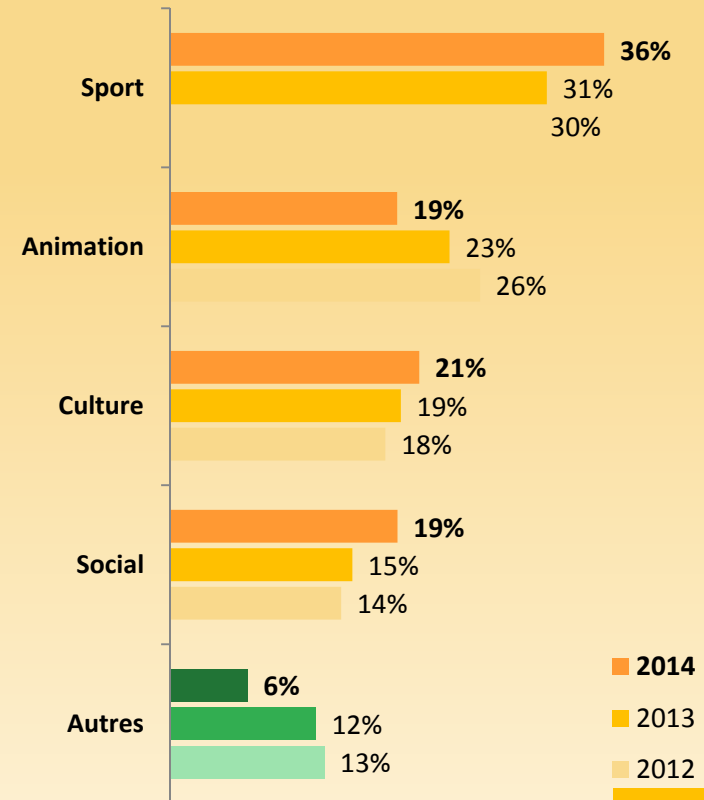
# Subventions

## Collectivités

Quel est le montant annuel des subventions attribuées aux associations ?



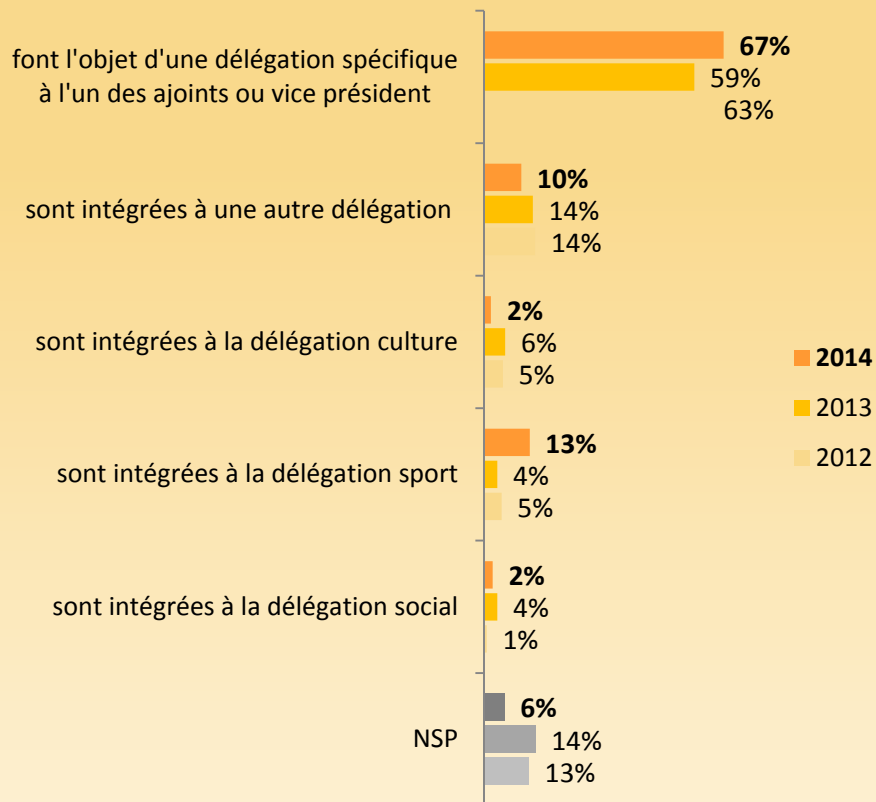
Comment se répartissent approximativement, en %, les montants des subventions attribuées aux secteurs suivants ?



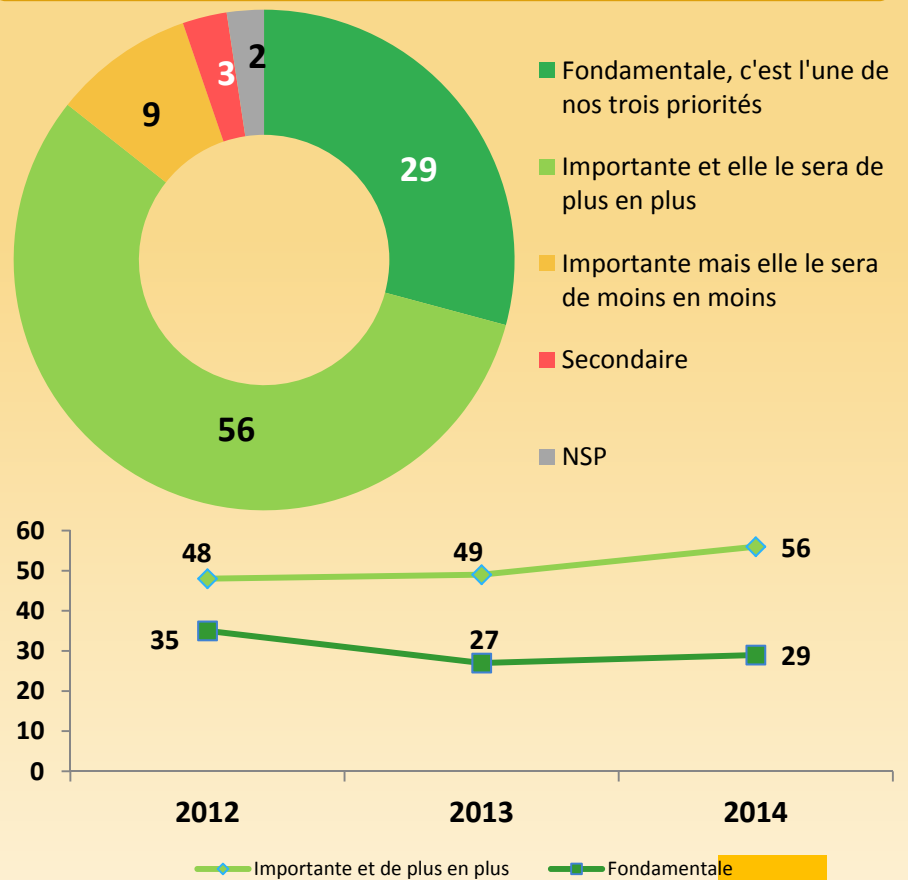
# Relations avec les associations

## Collectivités

### Les relations avec les associations :



### Comment qualifieriez-vous l'importance de la vie associative pour votre collectivité?

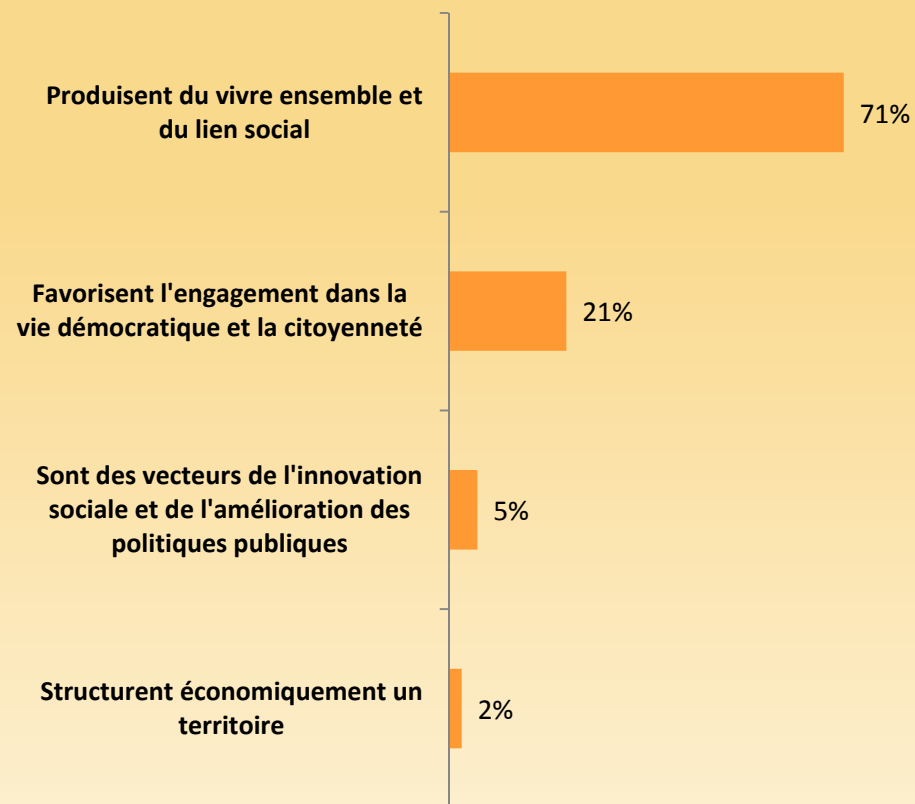


# Bénéfices perçus de la vie associative

## Collectivités

Diriez-vous que la vie associative et l'engagement associatif :

*Nouvelle question*





# Instances de concertation

## Collectivités

Existe-t-il des instances de concertation avec les associations de votre commune ?

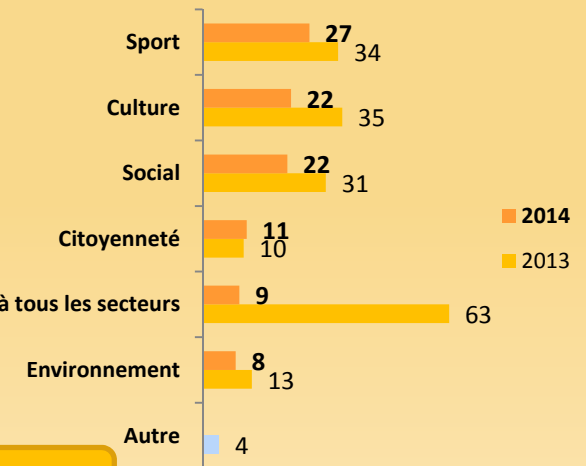
**53%**

des collectivités interrogées déclarent qu'il existe des instances de concertation avec les associations de leur commune

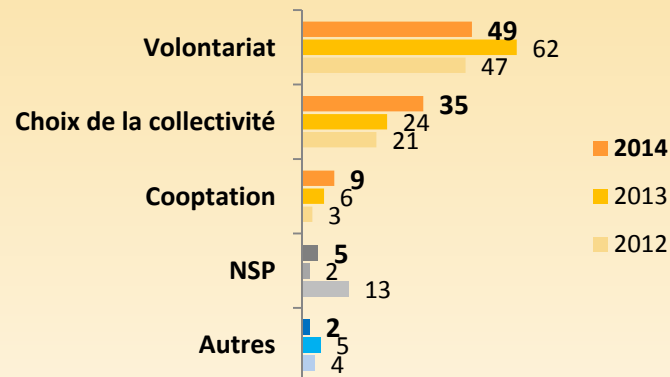
*Rappels*  
2013 : 43%  
2012 : 47%

Dans quel(s) secteur(s) d'activité ?

Plusieurs réponses possibles



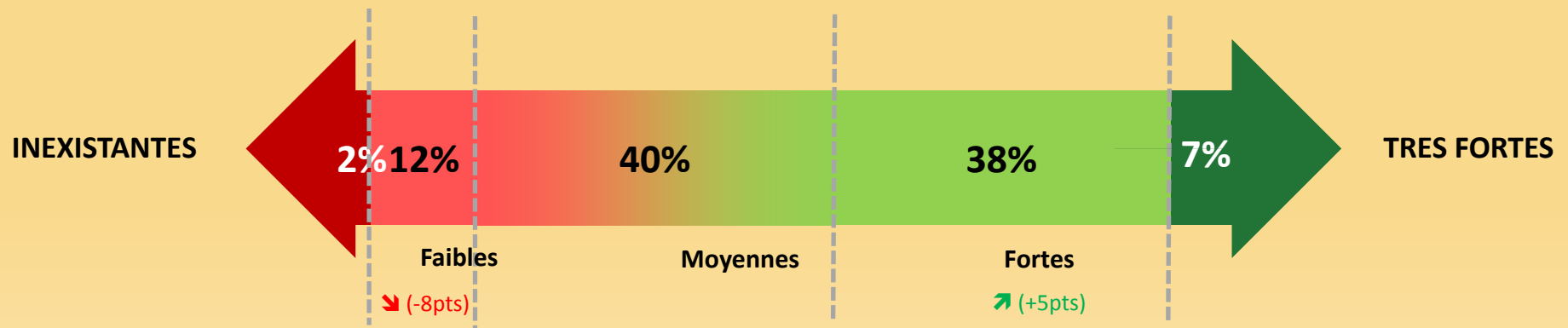
Quels sont les critères de sélection des associations membres ?



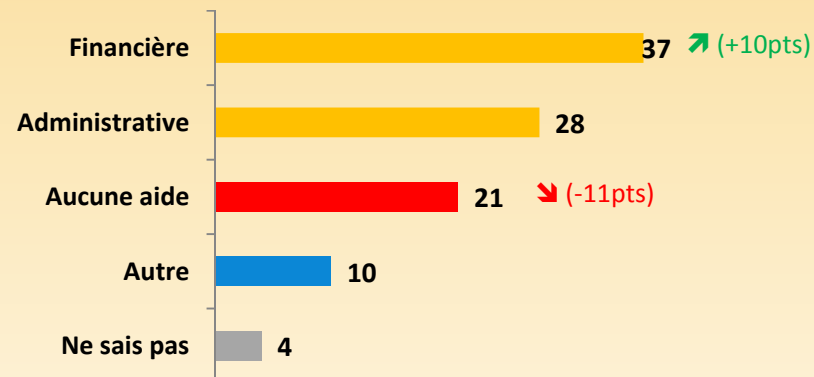
# Intervention dans les missions des associations

## Collectivités

Comment qualifieriez-vous vos interventions dans les missions des associations ?



Apportez-vous une aide aux associations dans leur gestion :



# Charte d'engagements réciproques

La charte des engagements réciproques entre l'Etat, les associations de collectivités et le Mouvement Associatif a été signée le 14 Février 2014. En avez-vous pris connaissance ?

*Nouvelle question*

**19%**

des collectivités interrogées ont pris connaissance de la charte des engagements réciproques

Votre collectivité envisage-t-elle de signer dans les mois à venir une charte locale d'engagements avec son tissu associatif ?

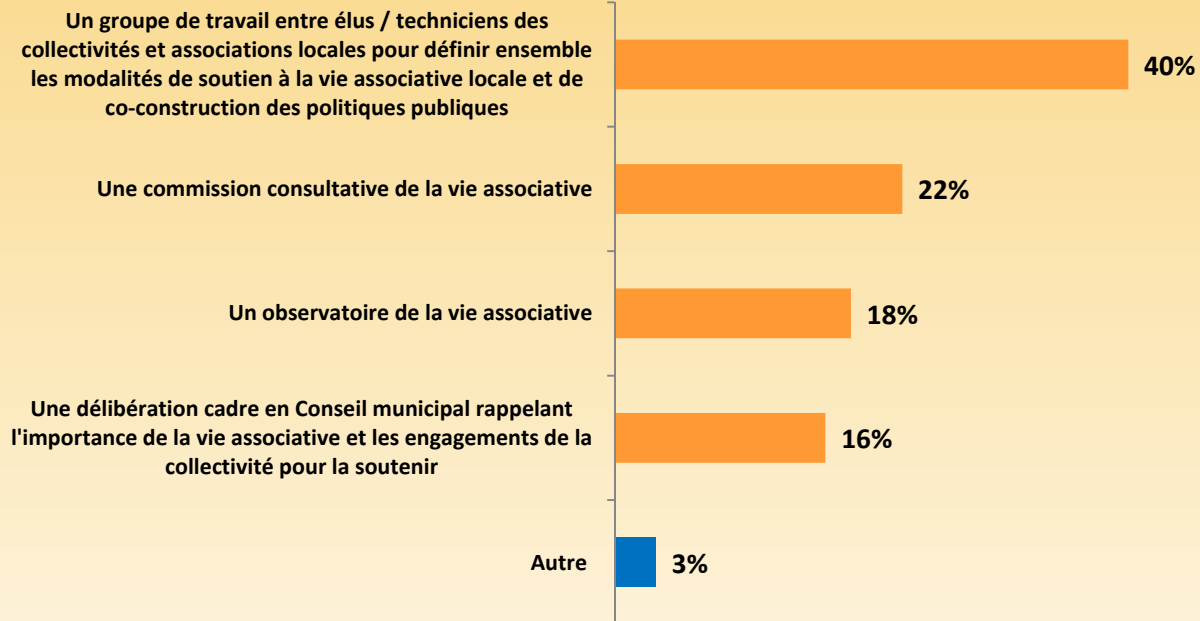
*Nouvelle question*

**14%**

des collectivités envisagent de signer une charte locale d'engagements avec son tissu associatif

Quels outils pourraient selon-vous être mobilisés dans votre collectivité pour améliorer les relations entre cette dernière et les associations ?

*Nouvelle question*



# Coopérations inter-associatives

Existe-t-il des coopérations inter associatives sur votre territoire ?

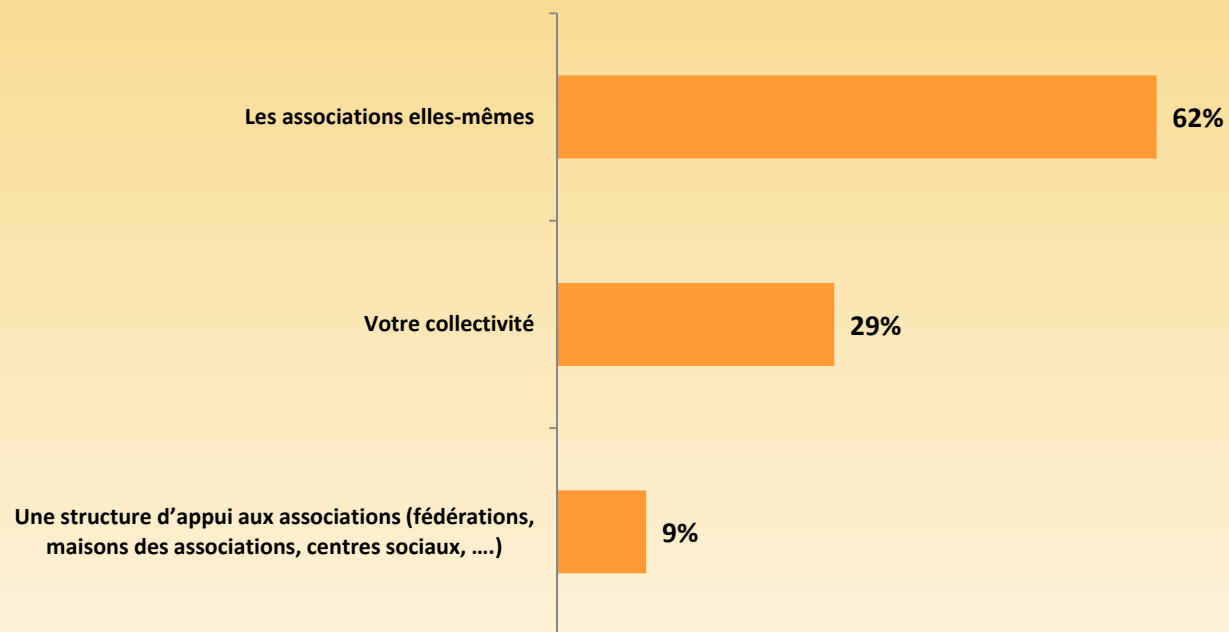
*Nouvelle question*

**50%**

des collectivités interrogées  
déclarent qu'il existe des  
coopérations inter associatives  
sur leur territoire

Sont-elles impulsées par :

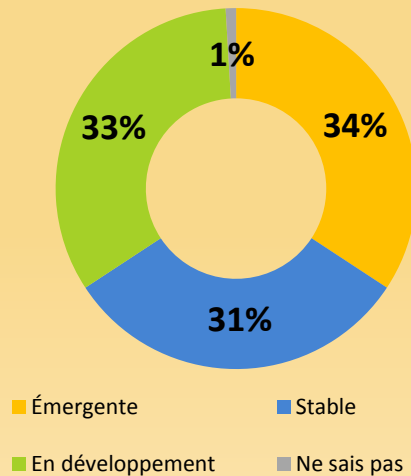
*Nouvelle question*



# Coopérations inter-associatives

Comment qualifieriez-vous la coopération inter associative sur votre territoire?

*Nouvelle question*



Considérez-vous que c'est un sujet important ?

*Nouvelle question*

**83%**

Des collectivités interrogées considèrent qu'il s'agit d'un sujet important

Contribuez-vous à l'améliorer ?

*Nouvelle question*

**64%**

des collectivités interrogées estiment qu'elles contribuent à améliorer la coopération inter associative sur leur territoire



Si oui, comment?

1. Via le forum des associations
2. Des réunions régulières
3. Des projets communs

# Difficultés

## Collectivités

Rencontrez-vous des difficultés dans vos relations avec les associations ?

**24%**

des collectivités interrogées  
déclarent rencontrer des  
difficultés dans leurs relations  
avec les associations

*Rappel 2013 : 21%*

Quelles sont les difficultés que vous rencontrez dans vos relations avec les associations ?

Question ouverte  
Base : 45 répondants

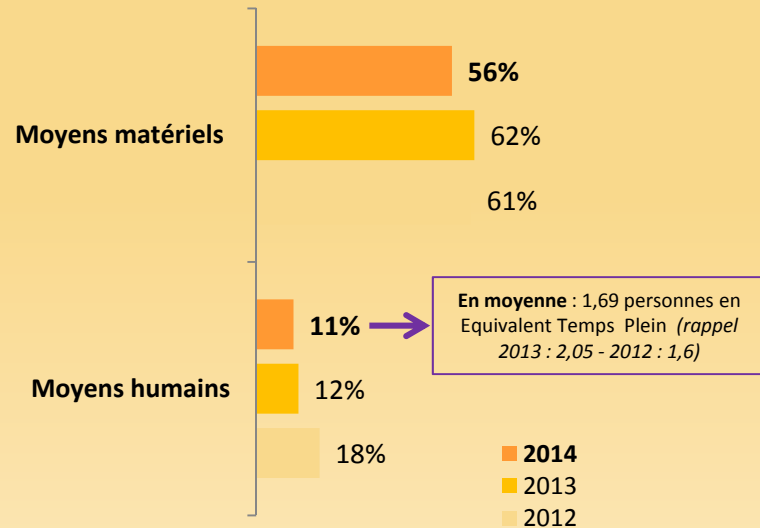
1. Difficultés dans le dialogue
2. Baisse des subventions allouées
3. Incompréhension des démarches administratives
4. Manque de bénévoles
5. Exigences trop importantes

# 3. Associations & Collectivités locales

# Moyens mis à disposition des associations

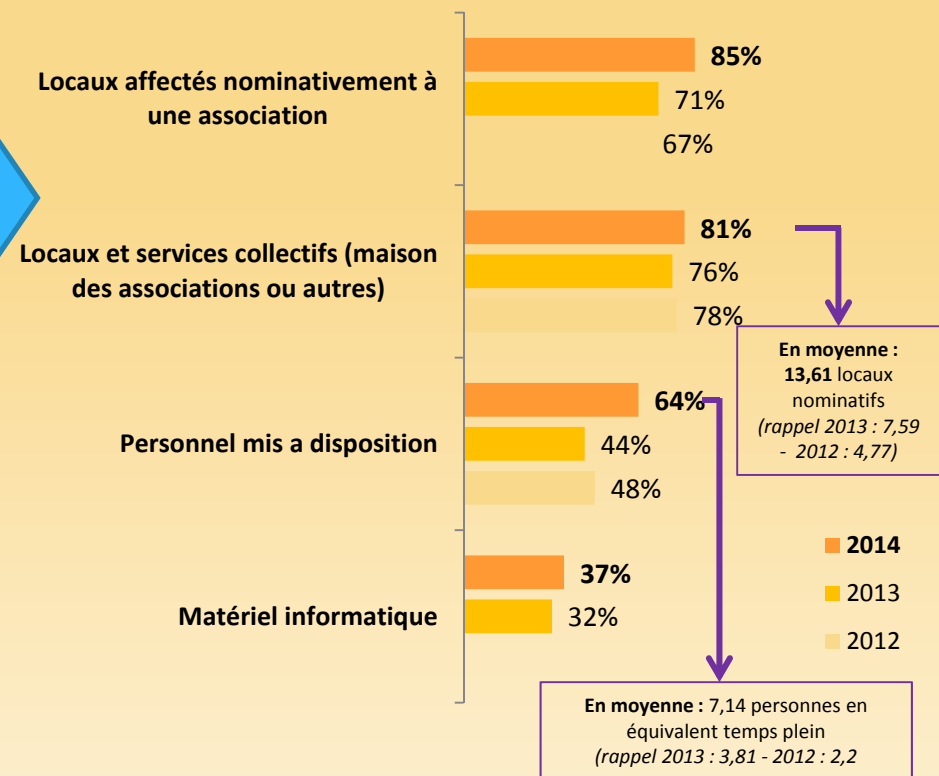
## Associations

Bénéficiez-vous de moyens humains mis à disposition par une collectivité locale? / Bénéficiez-vous de moyens matériels mis à la disposition de votre association par une collectivité?



## Collectivités

Mettez-vous à disposition des associations sur votre territoire, des moyens humains et/ou matériels ?





# Subventions

## Associations

Avez-vous signé une convention avec une collectivité portant sur une subvention annuelle ?

**43%**

des associations interrogées ont signé une convention avec leur collectivité portant sur une subvention annuelle

**Rappel 2013 : 42%**

Avez-vous signé une convention avec une collectivité portant sur une subvention pluri annuelle ?

**24%**

des associations interrogées ont signé une convention avec leur collectivité portant sur une subvention pluri annuelle

**Rappel 2013 : 23%**

## Collectivités

Avez-vous signé une ou plusieurs convention(s) annuelle(s) ou pluri annuelle(s) avec vos associations ?

**60%**

des collectivités interrogées ont signé une convention avec leurs associations portant sur une subvention annuelle ou pluri annuelle

**Rappels**  
**2013 : 57% 2012 : 50%**

**En moyenne :**  
**17,11** conventions par collectivité (*13,05 en 2013*  
*8,43 en 2012*)

# Perception des subventions

## Associations

D'une manière générale diriez-vous que les aides des collectivités locales pour votre association sont :



En hausse : **4%**  
(rappel 2013 : 8% - 2012 : 7%)



Stables : **38%**  
(rappel 2013 : 45% - 2012 : 46%)



En baisse : **48%**  
(rappel 2013 : 41% - 2012 : 39%)

NSP : 8%

## Collectivités

D'une manière générale diriez-vous que ces subventions aux associations sont :



En hausse : **11%**  
(rappel 2013 : 14% - 2012 : 15%)



Stables : **62%**  
(rappel 2013 : 74 - 2012 : 76%)



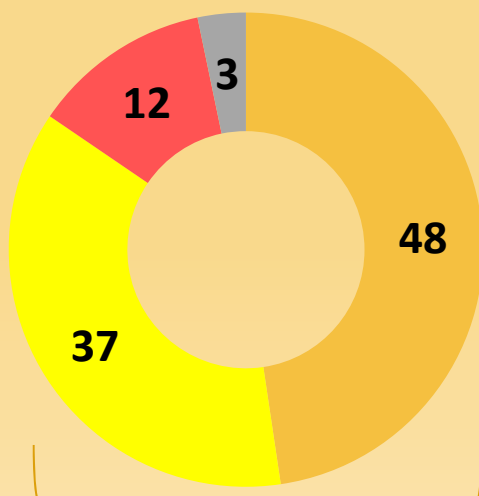
En baisse : **24%**  
(rappel 2013 : 10% - 2012 : 7%)

NSP : 3%

# Evaluations annuelles

## Associations

Produisez-vous des évaluations annuelles pour les subventions versées?



**ST OUI : 85%**

*Rappels*  
2013 : 81%  
2012 : 82%

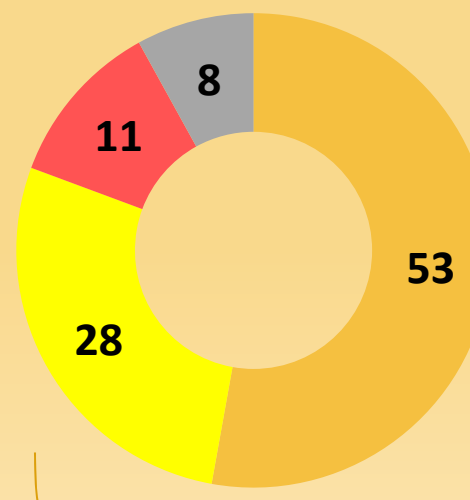
■ Oui, avec un dossier-type ■ Oui, la forme est laissée à votre discrétion ■ Non ■ NSP

Dans **55%** des cas à la production et l'envoi d'un **dossier à la collectivité uniquement**

Dans **38%** des cas à la production **d'un dossier assortie d'une rencontre avec la collectivité** (élu et ou service)

## Collectivités

Demandez vous aux associations de produire une évaluation annuelle pour les subventions versées?



**ST OUI : 81%**

*Rappels*  
2013 : 80%  
2012 : 82%

■ Oui, avec un dossier-type  
■ Oui, la forme est laissée à la discrétion de l'association  
■ Non  
■ NSP

# Implications des associations dans les évaluations des politiques publiques

## Associations

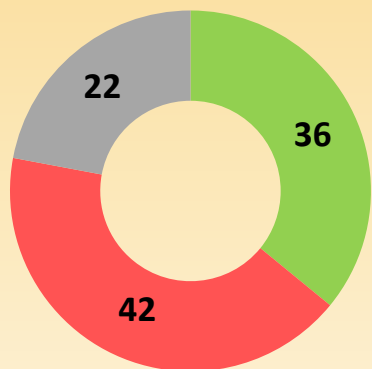
Vous sentez-vous impliqué dans les évaluations des politiques publiques concernant votre activité ?

**36%**

des associations interrogées se sentent impliqués dans les évaluations des politiques publiques concernant leur activité

*Rappel*  
2013 : 38%

Votre action a-t-elle influencé des politiques publiques ?



Oui Non NSP

*Rappel* OUI  
2013 : 35%

## Collectivités

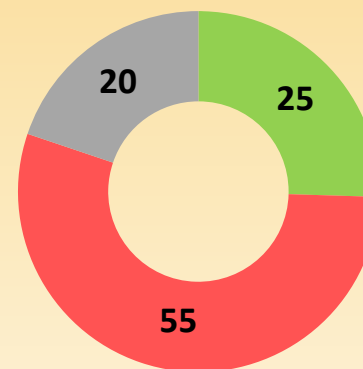
Les associations sont-elles impliquées dans les évaluations des politiques publiques ?

**23%**

des associations interrogées se sentent impliqués dans les évaluations des politiques publiques concernant leur activité

*Rappel*  
2013 : 18%

Avez-vous engagé des politiques publiques sous l'impulsion d'une initiative associative de votre territoire ?



Oui Non NSP

*Rappel* OUI  
2013 : 25%

**28**

# Appels d'offres

## Associations

Avez-vous répondu à un appel d'offres pour un projet porté par une collectivité locale en 2013 ?

**23%**

des associations interrogées ont répondu à un appel d'offre d'une collectivité en 2011

*Rappels 2013 : 19% - 2012 : 20%*

## Collectivités

Avez-vous lancé un ou plusieurs appels d'offres pour des prestations exercées par une structure associative ?

**13%**


des collectivités interrogées ont lancé un appel d'offre destiné aux associations

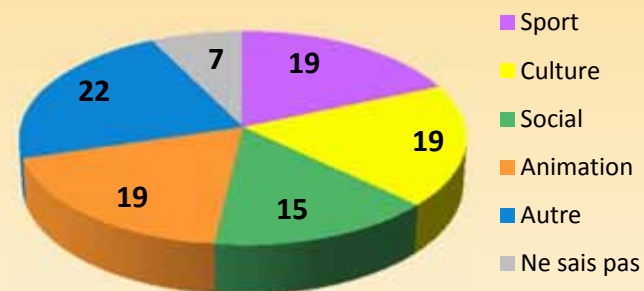
*Rappels  
2013 : 9%  
2012 : 6%*

En moyenne : 2,0 appels d'offre par collectivité  
(2,33 en 2013 - 1,12 en 2012)

A quel secteur sont destinés la majorité des appels d'offres que vous lancez ?

Base : 27 répondants

 Base très faible



# Service d'aide à la vie associative et visibilité sur le site de la commune

## Associations

Avez-vous été en contact avec un service d'aide à la vie associative d'une collectivité en 2011 ?

**26%**

des associations interrogées ont été en contact avec un service d'aide à la vie associative

*Rappels 2013 : 35% - 2012 : 28%*

Votre association est-elle présente sur le site de votre commune ?

**56%**

des associations sont présentes sur le site internet de leur commune

*Rappels 2013 : 62% - 2012 : 67%*

Dans **64%** des l'association est référencée sur le site

Dans **32%** des cas ses actions sont présentées

## Collectivités

Avez-vous un service d'aide à la vie associative ?

**41%**

des collectivités interrogées ont un service d'aide à la vie associative

*Rappels 2013 : 18% - 2012 : 20%*

En moyenne : 3,8 personnes y travaillent

Disposez vous sur votre site internet d'un espace consacré aux associations ?

**73%**

des collectivités interrogées ont un espace dédié aux associations sur leur site internet

*Rappels  
2013 : 62%  
2012 : 66%*

# Maisons et forums des associations

## Associations

Existe-t-il à votre connaissance une maison des associations ou un lieu ressource pour toutes les associations dans votre commune ?

**64%**

des associations déclarent qu'il existe une maison des associations dans leur commune

**Rappels**

**2013 : 60%**

**2012 : 57%**

Existe-t-il une fête ou un forum des associations dans votre commune ?

**77%**

des associations déclarent qu'il existe une fête ou un forum des associations dans leur commune

**Rappel 2012 : 74%**

**Rappels**

**2013 : 76%**

**2012 : 74%**

## Collectivités

Existe-t-il une maison des associations ou un lieu ressource pour toutes les associations dans votre territoire ?

**45%**

des collectivités déclarent qu'il existe une maison des associations dans leur commune

**Rappels**

**2013 : 40%**

**2012 : 60%**

Existe-t-il une fête ou un forum des associations dans votre territoire ?

**79%**

des collectivités déclarent qu'il existe une fête ou un forum des associations dans leur commune

**Rappels**

**2013 : 51%**

**2012 : 53%**

# 4. Annexes



# Verbatims associations - Existe-t-il un espace structuré pour favoriser le dialogue entre votre association et les collectivités locales ?



Existe-t-il un espace structuré pour favoriser le dialogue entre votre association et les collectivités locales ?

rencontres  
 CA associant les partenaires  
 Notre AG  
 service vie associative  
 Conseil d'administration comprenant un collège de représentants des collectivités et des élus  
 le service des Sports  
 maison de quartier  
 locaux de l'association  
 comité de pilotage deux fois par an  
 le Conseil Régional d'Ile de France  
 oui, nous OMS  
 Conseil d'administration  
 service vie associative  
 maison des sports bazelles  
 Nos locaux  
 maison des comités sportifs  
 bureaux administratifs  
 Sur des temps que nous décidons ensemble  
 maison des associations  
 Comité de suivi  
 Commission  
 conseiller délégué aux handicapés et sénateur maire  
 CASPD  
 mairie  
 Bureau  
 maison des associations  
 Maison des associations  
 COMITES DE SUIVI  
 comité exécutif  
 cc as

Existe-t-il un espace structuré pour favoriser le dialogue entre votre association et les collectivités locales ?

Reunion  
 reunions  
 REAAP  
 comité régional de l'ESS  
 Conseil d'Administration et Assemblée Générale  
 service de la Region  
 c'est l'objet social de notre structure. elles font parties de notre CA  
 réunion bilan annuel d'activité et perspectives N+1  
 COMITE PARITAIRE VIE ASSOCIATIVE AVEC LA REGION ET CODEV  
 AVEC L INTERCOMMUNALITE  
 service des sports  
 Chambre d'Agriculture du Lot et Garonne  
 les comités de pilotages des projets  
 commission PIG, avec CG CR et ANAH  
 Réseau régional  
 Les Services culturels de la commune, départ. et Région  
 comité départemental du tourisme  
 service des sports et service fêtes  
 service vie associative  
 L'observatoire de l'égalité F/H Paris  
 Service aux associations  
 Responsable des affaires internationales  
 Maison des associations  
 Conseil des partenaires  
 Nos locaux sont voisins  
 Commission Extra Municipale du Sport et OMS  
 Espace de concertation locale  
 Comité de pilotage  
 Conseil d'Administration et Groupe de Pilotage  
 Cars  
 salle réunion de la mairie

# Verbatims associations - Existe-t-il un espace structuré pour favoriser le dialogue entre votre association et les collectivités locales ?

**Existe-t-il un espace structuré pour favoriser le dialogue entre votre association et les collectivités locales ?**

A notre initiative = 1 RdV annuel l'Asso / ses partenaires  
 une autre asso municipale celle-ci  
 FNARS  
 comite  
 Maison des Associations  
 dialogue annuel de gestion  
 CCAS  
 site internet  
 Rencontre Bureau association/municipalité  
 espace culturel  
 LA DDVA  
 commission mixte  
 salle des fêtes au "cas par cas"  
 Mis en disposition de locaux  
 plateforme régionale de l'éducation à l'environnement  
 Relais des Associations (Mairie)  
 Chaque plateforme dispose de son propre comité de pilotage  
 commission enfance jeunesse  
 Maison des Associations  
 Centre 1901  
 centre 1901  
 Centre 1901  
 centre 1901  
 service des sports  
 le centre 1901  
 dialogue de gestion  
 groupes de travail réguliers  
 OMS Office Municipal des Sports  
 centre 1901  
 par mail ou sur le lieu des cours (Ile MòDoubs rue de la République à Besançon)

**Existe-t-il un espace structuré pour favoriser le dialogue entre votre association et les collectivités locales ?**

le centre 1901  
 MAIRIE  
 Centre 1901  
 maison de quartier grette  
 réunion GSE  
 Centre 1901  
 centre 1901  
 notre local ou le bureau de l'adjoint au maire pour la Culture  
 Internet  
 office des sports  
 BUREAU DE L'ELU DELEGUEE A LA CULTURE  
 Centre 1901



# Verbatims associations - Qu'est ce qui selon vous pourrait expliquer ce changement dans les relations que vous avez avec votre collectivité ?

## Qu'est ce qui selon vous pourrait expliquer ce changement dans les relations que vous avez avec votre collectivité ?

les contraintes financières le décalage entre les décisions d'élus et les décisions des techniciens  
 le rendement financier / l'électoratisme  
 situation économique + baisse des moyens collectivités + méconnaissance des contraintes des associations  
 Pas d'écoute des élus

changement de bord politique, ambiance épouvantable, manque de réactivité  
 le champ du social n'est pas "porteur" électoralement  
 mépris, dénigrement, politisation à outrance.  
 problèmes financiers  
 Baisse des subventions  
 Gestion plus politisée des dossiers  
 Maire pas très associatif  
 Les mairies estiment que si elle versent une subvention, les associations sont à leur disposition.  
 le manque de budget, un mauvais fonctionnement des services  
 Changement d'équipe municipale  
 Des budgets en baisse.  
 Le secteur de la consommation n'est pas toujours pris en compte  
 Le Maire du village considère l'association comme un adversaire politique  
 changement de regard sur le handicap  
 Manque d'implication du maire  
 problèmes budget déficitaire de la commune  
 manque de moyens financiers, diminution de la subvention d'année en année puis suppression totale en 2015  
 Pas de politique sportive  
 Baisse des budgets - incertitudes liées à la réforme territoriale en cours  
 manque de connaissance des difficultés financières que nous rencontrons ou volonté manifeste de les ignorer  
 baisse des ressources des collectivités absence de politique jeunesse  
 Le changement de municipalité  
 arrêt des subventions  
 Le désengagement des collectivités, les politiques de rigueur inchangées des gouvernements successifs.

## Qu'est ce qui selon vous pourrait expliquer ce changement dans les relations que vous avez avec votre collectivité ?

La recherche d'économies financières, la crainte des échéances électorales, la professionnalisation des personnels des services de la collectivité ne nécessitant plus un appui extérieur, la culture moins prioritaire, l'absence d'une vue à long terme...  
 - Baisse de la subvention municipale pour 2015 - remise en cause d'un projet de terrain synthétique  
 Manque de moyen financier et de réflexion sur l'intérêt de notre association  
 Baisse des budgets très significative Réorientation des fonds européens FEDER ne permettant plus de financer des structures accompagnant les entreprises  
 Changement d'équipe  
 moins de financements diminutions des aides de l'état  
 l'association se situe dans le domaine de l'environnement. Or aujourd'hui, aussi bien les collectivités que l'Etat ont remis à l'arrière plan l'environnement, sauf à en faire un sujet de communication. Il est très difficile de travailler sur le fond. Ce sort quasiment à chaque fois les intérêts économiques souvent privés qui l'emportent.  
 Notre association travaille dans une zone d'Afrique jugée non sûre (mais cela ne nous empêche de continuer notre action)  
 développement de la bureaucratie. Notre association est vue et traitée comme un simple opérateur des administrations.  
 Manque de moyens mis à disposition des associations  
 Projet d'une collectivité auquel l'association n'a pas répondu favorablement.  
 La baisse des budgets et des moyens humains de la mairie  
 Les associations ne sont pas leur priorité  
 restrictions budgétaires multiplication des appels d'offres reprise d'activité défaut de concertation peur des contre-pouvoirs fragilisation des associations (bénévolat...)  
 manque de finance et baisse d'intérêt pour les associations  
 Les Assoc de malades n'intéressent pas les élus locaux contrairement aux Ass sportives ou maisons de quartiers... Depuis 2010 suppression de la subvention du Département, la ville met une salle à disposition 1/2 journée par mois... Sans commentaires... Les bénévoles se font de plus en plus rares, nos ressources financières s'amenuisent, nous vivons sur nos acquis sans aucune nouvelle ressource ce qui constitue un mauvais présage pour l'avenir de notre Association...  
 Le passage systématique par les marchés publics alors que l'éducation à l'environnement n'est pas une marchandise. Des méconnaissances entre le monde des collectivités et des associations (mode de fonctionnement, ...)

Coups budgétaires et considération de l'activité de l'association comme étant des prestations qui ne peuvent plus être subventionnées, alors que difficile de développer les actions sans l'aide des collectivités, actions qui contribuent aux politiques publiques !



# Verbatims associations - Quels sont les freins que vous rencontrez aujourd'hui dans vos relations avec les collectivités locales?

## Quels sont les freins que vous rencontrez aujourd'hui dans vos relations avec les collectivités locales?

Le manque d'argent des collectivités pour investir dans la culture  
 Le changement des personnes en charge des dossiers dans les collectivités. Les difficultés du travail inter services dans les collectivités.  
 Frein culturel auprès des élus sur les initiatives citoyennes Freins financier et administratif  
 La question du financement est sensible. Les collectivités locales ont tendance à rechercher des prestations de service au-delà de l'objet social de l'association.  
 Pas de frein particulier. On a pas vraiment de relation autre que des déclaration réglementaire.  
 Méconnaissance de leur stratégie et objectifs.  
 manque de sollicitations, clivage interassociatif trop important, soutien financier dérisoire...  
 les volontés hegemoniques  
 interlocuteurs qui changent  
 Inquiétude des collectivités quant à leur avenir et à leurs capacités de financements.  
 Le Fonds de Dotation est un outil innovant de financement du mécénat créé par l'article 140 de la loi n° 2008 – 776 du 4 août 2008 de modernisation de l'économie. Cette loi combine les avantages de l'association loi de 1901 et de la fondation, sans leurs  
 Malgré nos nombreuses tentatives, très peu de relation avec les collectivités locales et aucun relai d'information.  
 elles nous considèrent comme des prestataires, le cadre de notre intervention est très contraint  
 les alternances successives  
 manque de disponibilité, conseils  
 confusion entre la vocation d'utilité sociale et les moyens d'action du service public, l'association est toujours fantasmée comme non soumise aux règles de droit privé.  
 Contraintes budgétaires des collectivités  
 Manque de soutien des initiatives innovantes  
 idem 31  
 Assèchement des financements, lourdeurs administratives et beaucoup de temps passé à faire des bilans intermédiaires ou finaux et à se justifier plutôt qu'à travailler pleinement sur les actions, longueur des paiements qui arrivent de plus en plus tard un

## Quels sont les freins que vous rencontrez aujourd'hui dans vos relations avec les collectivités locales?

La santé est une priorité de chacun s'approprie plus ou moins... mais jamais lorsqu'il s'agit de financement...  
 structurels  
 pas de réponse à mes mails mais le réseau est à reconstruire vu le changement d'interlocuteurs réponse négative à notre demande de subventions, sans aucun motif la sur-sollicitation des collectivités  
 Problèmes de financements pour les projets  
 Manque de contacts  
 Les moyens sont de plus en plus réduits et l'avenir est incertain quant à leur survie (CG)  
 Restrictions budgétaires  
 Les rencontres avec les politiques  
 Baisse des financements, augmentation des contraintes administratives  
 notre sssociation gère un Centre de Formation d'Apprentis : nous avons une convention unique avec le Conseil Régional d'Ile de France. Actuellement nous n'avons aucun frein car la collecte de la taxe d'apprentissage nous permet d'être autonome  
 problème budgétaire  
 la baisse des financements à venir  
 AVC LA REGION ET LE DEPARTEMENT? NOTRE TRAVAIL NEST PAS PRIS EN CONSIDERATION? AUCUNE RECONNAISSANCE  
 Evolution de l'aménagement du territoire pour les activités économiques  
 Pas de service culturel dans les collectivités qui nous aident à porter nos projets. On ne s'adresse qu'à des politiques, jamais à des professionnels.  
 Aucun poids en dehors des périodes électorales  
 feins financiers  
 manque de compréhension des neju de développement de territoire au regard du champ concerné  
 politisation accrue, pression sur les financements.  
 sans  
 AUCUN MOYEN DE COMMUNICATION  
 MANQUE DE COMMUNICATION ENTRE LEURS SERVICES FAIBLESSE DE COORDINATION = frein pour le developpement en general



# Verbatims associations - Quels sont les freins que vous rencontrez aujourd'hui dans vos relations avec les collectivités locales?

## Quels sont les freins que vous rencontrez aujourd'hui dans vos relations avec les collectivités locales?

manque d'interlocuteurs  
 Budget des collectivités  
 Difficulté de mise en cohérence entre les calendriers de validation administrative et les calendriers de réalisation des actions  
 La municipalité et le conseil général nous aide autant que faire se peut mais leurs charges augmentent et pas leurs ressources.  
 divergences politiques. Pas de politique sportive municipale.  
 La réduction de leurs budgets  
 Manque d'intérêt de certaines collectivités pour les projets associatifs. Manque de lisibilité des aides pour certaines collectivités et manque de communication.  
 Nous sommes totalement ignorés dans les prises de décision et la mise en place de la politique concernant notre secteur d'activité.  
 Le repli sur soi et le manque de prise de risques et de hauteur de la collectivité territoriale; L'absence totale d'initiative des représentants de l'ETAT.  
 Difficultés à établir des contacts pour valoriser les actions entreprises  
 une organisation sportive départementale à la légitimité pour traiter avec une collectivité départementale, mais pas avec une collectivité régionale, et nos relations avec les communes sont malheureusement seulement qu'avec les communes les plus important  
 Difficulté à trouver un interlocuteur compétent, à nouer le dialogue sur le long terme.  
 Frein financier principalement.  
 Faire plus avec moins  
 L'association bénéficie de soutiens de différentes collectivités. Difficulté à organiser un comité de pilotage régulier permettant de réunir, une fois par an idéalement, les différents partenaires autour du projet. Frein financier : les conventions annuel budget  
 TROP de pesanteur "papier"  
 parfois des incompréhensions de leur part ou de la notre: manque de clarté ???  
 La compréhension de la complexité du projet porté et de son aspect universel et systémique.  
 méconnaissance de nos actions  
 contraintes budgétaires des collectivités locales  
 Désintérêt total des élus pour l'environnement Démagogisme (pro agricole, car électoral)

## Quels sont les freins que vous rencontrez aujourd'hui dans vos relations avec les collectivités locales?

de plus en plus de demande de la part des services sociaux  
 Manque de disponibilités  
 Pas de dialogue  
 La lourdeur administrative  
 la faiblesse du dialogue  
 Méfiance vis à vis des associations restrictions budgétaires.  
 la signature d'une convention de subvention pluri-annuelle  
 La reconnaissance  
 absence de rencontres directes, partenariales et transversales  
 d'un service à l'autre ou d'une collectivité à une autre les informations sont parfois contradictoire.  
 réductions financières multiplicité des partenaires ( communes, inter communalités département, région,ARS, caisses de retraites de bases et complémentaires ....etc politiques diversifiées en fonction de chacune d'elles  
 Il n'y a aucune subvention versée ; il n'y a que très peu de relations  
 -Diminution des moyens des collectivités -nécessité de faire reconnaître l'intérêt de conventionner avec une fédération  
 Manque de locaux associatifs pour l'accueil du public ou de manifestations  
 d'être écouté et compris le monde du handicap fait peur il ne font pas d'effort pour nous salue ....  
 pas de disponibilité des élus  
 négociation budgétaire implication des élus désignés dans les instances de pilotage de l'association  
 elles prélèvent l'impôt donc ont l'argent et décident des actions sans faire participer les bénévoles compétents, au bon fonctionnement des projets d'actions : ex : compétence jeunesse, prise par la COM.COM.Notre association qui avait tout mis en place et  
 Pas de freins  
 Difficultés financières.  
 Le manque de confiance , trop de dossiers administratifs à remplir  
 baisse des fonds  
 Les élus préfèrent mettre en avant les associations qu'ils subventionnent, sur lesquelles ils ont un certain pouvoir. Notre association a fait le choix de ne jamais demander de subventions, pour rester indépendante.



# Verbatims associations - Quels sont les freins que vous rencontrez aujourd'hui dans vos relations avec les collectivités locales?



## Quels sont les freins que vous rencontrez aujourd'hui dans vos relations avec les collectivités locales?

plafonds de subventions très limités: 2500€ mairie 12500€ Conseil Régional  
 une très mauvaise gestion de l'occupation des infrastructures ainsi que de la répartition des subventions  
 il nous faudrait plus de temps pour aller rencontrer les politiques

rencontres avec les élus plus difficiles les élus responsables du secteur associatif ne connaît pas toujours le fonctionnement et les règles qui régissent les associations parfois confondues ... avec une entreprise !! L'économie sociale et solidaire est Difficultés à identifier les interlocuteurs - relations anonymes.

C'est que les élus ont peurs que les responsables prennent leur place au prêt de la population. Il est aussi un manque de considération pour les associations

### L'INDIFFERENCE !

. perte de temps avant pendant et après des élections . manque de communication entre les services des collectivités (vision descendante et non transversale) qui ralentit énormément l'efficacité des projets

La réduction des moyens financiers des collectivités rend de plus en plus difficile nos marges d'innovation et de créativité.

Pas de centre ressource, pas de politique sportive définie, pas de projet pluri-annuel, pas de critères pour les subventions, pas de contrôle sur l'utilisations des subv. publiques versées aux associations.

contraintes légales et financières

COMPLEXITE ET MULTIPLICITE DES PROCEDURES - pas d'engagement pluriannuel - délais trop courts pour déposer les dossiers - justification complexe les élections d'avril !! c'est catastrophique. Il y a eu des changements et un impact important sur notre structure. Ils ne font même pas d'effort d'implication et d'information.

D'importants problèmes avec la DREAL Rhône-Alpes, il est impossible de travailler avec ses services qui sont complètement déconnectés de la réalité... Aucun lien avec notre commune ou avec l'intercommunalité pour le moment, étant une association régionale

Opposition systématique de la Mairie (du Maire notamment)

suivi et accompagnement assuré par certaines tout au long de l'année avec un vrai travail de concertation et collaboratif par contre avec d'autres, aucun contact en dehors des conventionnement, pas de concertation

## Quels sont les freins que vous rencontrez aujourd'hui dans vos relations avec les collectivités locales?

pb de priorités et de moyens au niveau de la région et de la métropole et changement d'interlocuteur

peu de moyens matériel

La baisse des budgets et l'incertitude sur l'organisation territoriale (pour les conseils généraux notamment)

budget

élus trop éloignés du terrain techniciens trop cloisonnés et pas assez pérennes

fluctuation du domaine énergétique et des taxes s'y appliquant

différence de culture et de méthodologie. confusion entre action sociale et idéologie.

Pas de reconnaissance de l'intérêt de l'économie sociale et solidaire. manque de

marges de manoeuvre budgétaires (réel ou supposé...) des collectivités

Méconnaissance de l'activité. Décalage entre fonctionnement associatif et

fonctionnement des collectivités. Relations entre élus

Liens d'intérêts avec les Multinationales de la pharmacie, corruption Politique.

Système Appel à projet/Evaluation sur des périodes de plus en plus courtes qui fige l'action

baisses de financements, changements de politiques, immobilisme, procédures administratives chronophages au détriment de l'action

Faible niveau culturel de la commune

Pas de contact directe sauf lors des commissions PIG

Subventions en baisse Subventions toujours tournées vers les structures déjà subventionnées. Donc, place de nouvelles demandes ??????

Le budget des collectivités étant en baisse (notamment par la baisse des dotations d'état) nos discussions pour le déploiement de nouvelles actions sont limités.

Au niveau communal, pas de frein particuliers-Perception favorable de notre action qui est CULTURELLE BRETONNE - de mm au niveau départ. Avec la Région, notre statut s'est trouvé modifié en 2011 donc régression importante des aides, mais au regard de notr

Les marchés publics Le manque de priorité politique autour de la question de l'éducation Le turn-over des interlocuteurs

aucune motivation associative de la nouvelle municipalité

Forte notoriété au niveau National mais notre Antenne est nouvellement implantée au niveau local.

il n'y a pas de politique touristique dans le Val d'Oise, au niveau régional tout est axé sur le grand Paris



# Verbatims associations - Quels sont les freins que vous rencontrez aujourd'hui dans vos relations avec les collectivités locales?

## Quels sont les freins que vous rencontrez aujourd'hui dans vos relations avec les collectivités locales?

L'incertitude, financière surtout  
concurrence avec le milieu sportif  
Les échanges, le dialogue et les relations de confiance qui peuvent s'établir avec les services spécialisés dont nous dépendons dépendent très souvent des personnes elles même. Lorsque un nouveau référent de dossier/et ou service est nommé tout est à rep  
marché ouvert = roulement des prestataires moins de crédit = moins de soutien  
Difficulté de la reconnaissance de notre association Manque de communication  
multiplicité et disponibilité des interlocuteurs

prédominance des marchés publics au détriment des subventions même lorsque initiative asso, car besoin pour collectivité de montrer sa stratégie de politique publique

Les financements  
changement et méfiance des interlocuteurs  
Une diminution des moyens alloués,  
Baisse de financement  
Le conseil général ne répond pas à nos attentes...  
Manque d'écoute et de concertation

**L'OBIGATION D'ENTRER DANS DES CASES PRE-ETABLIES**  
**FINANCIERE** Politiques difficultés pour se projeter  
Ne savent pas eux-mêmes ce qu'ils vont devenir et quelles compétences et budgets ils auront à l'avenir

le manque de disponibilité  
**BUDGET GLOBAL**  
la profession subit sans discussion possible  
frilosité extrême des élus sur le financement de nos actions  
les freins sont éventuellement la diminution des moyens alloués aux associations et la crainte de certains élus car les rencontres se font trop souvent seulement quand la situation est mauvaise

Des reticences à jouer franc jeu avec les associations  
L'ignorance de nos connaissances de terrain, l'absence d'écoute et de pouvoir en tant que représentant d'un quartier.  
absence de dialogue avec les élus, sur des questions de politiques jeunesse  
La mise en place des nouvelles équipes municipales avec lesquelles nous devons ré-apprendre à travailler dans un contexte angoissant (pour elle... et donc pour nous) de diminution de leurs dotations

## Quels sont les freins que vous rencontrez aujourd'hui dans vos relations avec les collectivités locales?

Manque de reconnaissance de l'utilité de notre association qui combat la maltraitance des personnes âgées et handicapées  
Baisse des financements Démarches administratives de + en + lourdes Relations poussées vers la prestation plutôt que vers le partenariat  
la municipalité n'a pas pour priorité le développement associatif. Elle fait du clientélisme et du favoritisme, et mon association n'est pas vraiment dans les petits papiers.  
manque de concertation entre les divers services  
Lenteur des réponses  
Manque de formation des élu(e)s Dégradation des moyens de financement  
faire plus et mieux avec moins ; charges administratives ; évolution du mode de partenariat, passant de la proposition par l'asso à l'appel d'offre OU appel à projet  
Les associations devenues des variables d'ajustement dans le désengagement de l'état pour les dotations aux collectivités.  
La navigation à vue de beaucoup d'élus qui n'ont plus de cap, l'absence de priorités culturelles, l'opacité/autonomie techniciens/élus, les nouvelles réglementations européennes (marchés...)  
Nous ne sommes pas impliqués dans la vie locale, la question ne se pose pas.  
l'administration municipale qui perd les dossiers, n'a d'autre objet que de se survivre à elle-même et de trouver des justifications à son existence et d'une façon générale est un parasite inutile qui ne contrôle rien et fait en deux mois péniblement ce  
**La communication**  
- manque d'engagement à court terme sur une politique sportive et d'un soutien réel concernant des aides suite à nos activités d'éducation sportive pour un public jeune de quartier.  
**Freins financiers**  
le manque d'intérêt porté par la commune  
Changement de municipalité = difficulté à rencontrer la nouvelle équipe . rencontres sans cesse remise ce qui nous oblige à suspendre des projets nécessitant une organisation longtemps à l'avance . Temps de réponse très long et montant des subventions inc  
1) L'impossibilité d'un travail inter-services. 2) Nous n'avons pas réussi à prendre contact avec Tours +, on nous répond que c'est la commune qui doit s'en charger pour nous, sans aucune garantie qu'elle le fasse effectivement.



# Verbatims associations - Quels sont les freins que vous rencontrez aujourd'hui dans vos relations avec les collectivités locales?

## Quels sont les freins que vous rencontrez aujourd'hui dans vos relations avec les collectivités locales?

baisse des dotations Etat et donc des subventions

Notre association comporte plus de 300 antennes locales qui ont des relations très diverses avec leurs collectivités locales

financiers

manque de concertation

La prise en compte de projets novateurs ne rentrant pas dans les "cases" des directives gouvernementales.

Communication. Incohérences. Délais

le maire de notre ville nous a refusé un prêt de local nous louons notre local à un privé toutes nos demandes de subvention non jamais eu de réponses écrites et se sont soldés par un non intérêt d'après les dires de nos interlocuteurs et pour chaque spectacle Les collectivités locales n'aiment pas le but de notre association, nous ne recevons le soutien d'aucunes d'entre elles et bien souvent, ils nous mettent des bâtons dans les roues, pour la moindre chose. Cela va faire 10 ans que notre asso existe et le plus la collectivité est proche et plus le partenariat est difficile: absence aux réponses de demande de rendez vous, absence d'intérêt de notre action; A contrario très bonne écoute au niveau départemental et régional...

complexité administrative, appel à projet trop ciblé, peu de latitude pour proposer regard critique,

le manque de moyens des collectivités sur l'avancement des projets ( handicap et accessibilité)

Manque de locaux disponibles ou adaptés pour développer ou renouveler des activités Pour l'instant aucun, mais l'avenir dans de nouvelles structures qui s'apparenteront à une (usine à gaz) ce ne sera pas aussi simple, voire impossible. les grandes communautés de communes, ne facilitent pas le dialogue direct.

Beaucoup de difficultés pour faire face aux méandres des collectivités. Pas de moyens humains pour monter les dossiers La maladie dont nous sommes les représentants n'est pas assez connue.

DIFFICULTES A RENCONTRER CERTAINS ELUS MANQUE DE CONNAISSANCE DE NOS ACTIVITES PAR LES ELUS

Baisse de budget Subventions ciblées sur projets précis, qui ne laisse que peu de marge de manoeuvre pour financer toute la vie d'une association (notamment administratif, organisation des conseils d'administration, etc.) Exigences des collectivités en te

## Quels sont les freins que vous rencontrez aujourd'hui dans vos relations avec les collectivités locales?

difficulté d'être entendu et de voir ses arguments pris en compte, face à des pressions économiques.

Elles ont moins de budget

SUBVENTIONS INSUFFISANTES, CLIENTELISME POLITIQUE, REFUS DE PRENDRE EN COMPTE LA GRAVITE DES PROBLEMES ET DE SY ATTAQUER EN METTANT LES MOYENS NECESSAIRES...

nous sommes situés géographiquement à l'extrémité de la région et même appartenons à une communauté de communes d'une autre région (aquitaine) aussi le siège de la région nous semble bien loin...

Manque de projets co-construits au service de l'intérêt général

La thématique culture: - intéresse peu la commune (parce que son impact sur la population est moindre) - ne permet pas d'envisager des demandes de financement auprès de la Région et du CG pour de petits projets (trop de projets d'envergure à financer déjà)

Baisses des subventions

financier

commu réforme - compétences

Aucun soutien de la Commune, notre activité ne représente aucun intérêt pour la commune malgré les retombées indirectes pour le commerce de proximité. Ayant une activité économique assortie de charges d'exploitation de locaux, la collectivité ne voit pas

très peu de retour de réponse à nos courriers, qui sont pour tant nombreux.

Je ne peux répondre à la plupart de vos questions car je ne fais pas partie du bureau de mon association, je ne suis qu'une adhérente.

Manque d'intérêt pour le milieu culturel

Pas de prise en compte de notre vie associative, du projet de l'association et de ses adhérents.

- Risque d'instrumentalisation avec un financeur majoritaire tel la région - en 2014 les CPO ne sont plus pérennes et sécurisées : 2 montants d'avenants annuels CPO revus à la baisse en fin d'année - rencontre physique avec les collectivités pas simple à pour l'instant aucun dans la mesure où je viens de prendre contact avec la mairie et plus exactement le service des associations - à voir par la suite ...



# Verbatims associations - Quels sont les freins que vous rencontrez aujourd'hui dans vos relations avec les collectivités locales?

## Quels sont les freins que vous rencontrez aujourd'hui dans vos relations avec les collectivités locales?

Pas de rencontre effective / contacts limités aux dossiers de subvention et participation à certaines commissions

Difficultés pour avoir un RV, difficultés pour remplir des dossiers de demandes de subs.

Reforme territoriale

la reconnaissance de l'importance d'un véritable accompagnement éducatif pour les autistes enfants et adultes

La lourdeur des dossiers, l'absence de transversalité, la progression du raisonnement économique à court terme sur la construction d'une politique sociale répondant aux besoins des personnes fragilisées.

manque de visibilité pas de soutien pluriannuel

Pas de frein particulier en dehors des baisses de ressources dont toutes les structures sont victimes et qui rend difficile la pérennisation des actions.

Association nationale, nous souffrons probablement d'un manque de visibilité au niveau des élus. Un intérêt certain des techniciens pour nos travaux, les difficultés budgétaires de chacun limitent de plus en plus leurs implications.

le développement des DSP

manque de salles d'entraînement disponibles - nécessité de louer des salles privées très chères subventions dérisoires de l'ordre de 200euros/an sur un budget de 19000

manque de connaissance des interlocuteurs

indépendance - pas de frein

Manque de communication directe. Vision différente de l'avenir de l'association

Les réponses tardives de la commune.

pas de reconnaissance vraie des élus; juste un semblant lors d'un pot annuel ou forum des assocs

Ne fonctionne que par appel d'offre et les modalités de financement nous imposent une trésorerie conséquente. Difficile de fonctionner sur ces bases là.

méfiance sur l'objet de l'association qui concerne l'enseignement du Tarot Initiatique des Maîtres

Réponse laconique : Plus d'argent.

baisse de crédits

ne ressentent pas les besoins des familles et les difficultés qu'elles ont.

de plus en plus de procédures pour se protéger sans doute mais qui obliges un temps administratif de plus en plus élevé

## Quels sont les freins que vous rencontrez aujourd'hui dans vos relations avec les collectivités locales?

des préjugés

En général le travail est appréciable avec les services, mais distant avec les élus.

dossiers de subventions compliqués

reform territoriale et changement des compétences, moins d'implication technique et dilution liée aux restructuration de services (environnement notamment)

D'autres problèmes plus important notamment l'économie des communes

Baisse d'effectif, contraintes budgétaires

nombre d'adhérents (électeurs) trop faible

distension des relations

manque d'écoute, de reconnaissance de l'antériorité dans l'innovation sociale, d'espaces et d'instances de concertation associant le privé, approche exclusivement économique des services, perte de proximité dans la prise de décision

Ce sont les problèmes financiers qui freinent le plus.

Nous ne nous sentons pas aidés dans nos actions à partir du moment où cela ne fait pas partie d'une action en faveur de la ville.

Le manque de transparence dans l'attribution des aides matérielles. Le fait de ne pas être consulté sur des dossiers nous concernant (réforme des rythmes scolaires/parcours culturels en milieu scolaire)

nous ne rencontrons pas de freins avec nos collectivités locales les collectivités locales voient leur capacités budgétaires diminuées le monde associatif également par rebond

Que les instances élues indiquent clairement leurs attentes des associations et les secteurs qu'ils souhaitent défendre prioritairement.

PAS

difficultés de communication

Baisse du montant des subventions Le fait d'être une association nationale avec des représentants locaux, mais un siège central (cela favorise la création d'associations locales à la demande des collectivités qui souhaitent un siège social géographiquement)

Manque de clarté, manque de dialogue Manque de reconnaissance

Les collectivités locales nous ignorent, aucune relation particulière.

situation de tension budgétaire qui contraint beaucoup et rend incertain tout projet.

Lourdeur administrative Récupération des actions menées au seul profit de la collectivité Pas de moyens financiers Pas de partenariat : exploitation des forces associatives dans une visée purement utilitaire, comptable et de faire valoir



# Verbatims associations - Quels sont les freins que vous rencontrez aujourd'hui dans vos relations avec les collectivités locales?

## Quels sont les freins que vous rencontrez aujourd'hui dans vos relations avec les collectivités locales?

manque de moyens financiers, dispersion des compétences entre les différentes structures

Les techniciens des collectivités qui ne connaissent pas le milieu associatif et sont fonctionnement. Des diminutions d'aide sur les projets des associations voir si ils pourraient commander ce qu'ils pourraient subventionner. On frole des limites de com manque de dialogue, pas de retour des bilans fournis on ne connaît pas les attentes des collectivités

Un dialogue est toujours possible et constructif.

La sensibilisation des élus à notre cause (lutte contre illettrisme)

En général, un manque de prise en compte des réalités concrètes locales des petites associations. Concrètement, un maire qui ne finance les associations que d'un point de vue clientéliste.

on ne les sollicite pas !!!!

Interlocuteur variable, pas toujours compétent

lourdeurs des dossiers administratifs

Aucune aide, aucune réponse à nos différentes propositions et différents courriers.

1- Le manque notoire de structure adapté à la pratique de nos activités. 2- Le manque de convention socio-sportive annuelle ou pluriannuelle avec le ou les collectivités. 3- Le manque d'outils qui permet de mesurer et valoriser l'apport de notre association

Nous essayons de ne pas dépendre des collectivités et de réaliser les missions de l'association sans demander de subventions.

plusieurs

difficulté de s'adresser à une personne en chaire et en os, de lui présenter notre travail.

- exigence de dossiers de demande de subventions de plus en plus complexes (on passe plus de temps à faire des demandes de subventions qu'à mener des actions !) - aucune visibilité sur les années à venir (aucune convention pluriannuelle, mais aussi aucun

1-Difficulté de réussir à convaincre dans des domaines artistiques peu connus de certains élus: peur, méfiance, méconnaissance... entraînant un refus de faire confiance, un défaut de perception de la créativité et de "l'innovant" même lorsque l'associatio

## Quels sont les freins que vous rencontrez aujourd'hui dans vos relations avec les collectivités locales?

Nous essayons de ne pas dépendre des collectivités et de réaliser les missions de l'association sans demander de subventions.  
plusieurs

difficulté de s'adresser à une personne en chaire et en os, de lui présenter notre travail.

- exigence de dossiers de demande de subventions de plus en plus complexes (on passe plus de temps à faire des demandes de subventions qu'à mener des actions !) - aucune visibilité sur les années à venir (aucune convention pluriannuelle, mais aussi aucun

1-Difficulté de réussir à convaincre dans des domaines artistiques peu connus de certains élus: peur, méfiance, méconnaissance... entraînant un refus de faire confiance, un défaut de perception de la créativité et de "l'innovant" même lorsque l'associatio

Les missions de sécurité civile sont très spécifiques en termes de vie associative. On se situe à la limite de la mission de service public. Pourtant les collectivités méconnaissent complètement le cadre de nos interventions.

Plus de soutien financier pour les activités publiques culturelles.

FINANCIERS

attribution définitive d'un local

certaines interlocuteurs politiques, techniques ou administratifs

Les collectivités lancent des études, observations, consultations, programmes, sans regarder ce qui se fait déjà sur le territoire, ou sans chercher à travailler avec la Maison des associations qui a pourtant publié son projet associatif 2014-2018. De ce

Les grandes collectivités ont les moyens d'avoir des services dédiés à la vie associative qui laissent peu de place à l'initiative associative. Les fonctionnaires territoriaux ont tendance à nous prendre de haut.

perte en 2014 de 100 % de la subvention départementale qui représentait la moitié des recettes provenant des collectivités locales.



# Verbatims associations - Avez-vous des remarques à faire concernant vos relations avec les Collectivités locales avec lesquelles vous collaborez ?

## Avez-vous des remarques à faire concernant vos relations avec les Collectivités locales avec lesquelles vous collaborez ?

Avec 1 euro les associations soulèvent des montagnes mais avec 10 ct elles baisseront les bras et laisseront seuls les collectivités face à la détresse sociale.

Fonds de Dotation Cayallis Equitae initie de grands projets relevant du domaine de l'Economie Sociale et Solidaire (ESS). L'objectif principal est la réalisation d'actions d'intérêt général qui viennent en aide aux personnes et organismes en difficulté sa

La Commune finance de manière importante notre association et pourtant elle ne valorise pas son "investissement". Nous avons le sentiment d'être inexistant à leurs yeux car ils n'informent pas les habitants sur nos activités (voire même parbis font barra

l'évolution est régressive, les collectivités se réfugie de plus en plus vers des procédures lourdes non obligatoires.

Sauf quelques exceptions, les techniciens sont joignables et certains élus sont plus impliqués que d'autres, mais on sent bien l'ambiguïté : d'un côté on nous pousse à faire de l'auto-financement, mais de l'autre, on est limité car si on "gagne trop d'arg

Finalement, peu de collaboration mis à part avec le Conseil Régional, qui s'explique peut-être par notre vocation régionale

nos relations sont excellentes avec les collectivités avec qui nous sommes en relation. Le service associatif de ma ville me semble particulièrement bien structuré (ville de 105 000 habitants)

En ce qui concerne le Handicap auditif "oraliste" c'est-à-dire, les sourds équipés de prothèses auditives n'utilisant pas la Langue des Signes, : ignorance totale de ce qu'est ce handicap, des besoins des personnes et manque d'intérêt patent.

Aucune remarque particulière

Pas d'autres remarques que celles mentionnées précédemment

les collectivités locales souffrent de contraintes financières avec répercussions sur les aides aux associations

Politise toute demande sans penser à l'intérêt général.

AUCUNE RELATION

notre asso CDOS 08 devrait être plus consultée en ce qui concerne les réalisations sportives

aucun contact avec les collectivités. Nous sommes en auto-financement et ne demandons pas de subventions.

il faudrait plus de concertation et plus de moyens financiers pour nos actions

Nous sommes dans une petite commune rurale et nos relations sont presque amicales avec les élus, les agents car nous avons le même but : améliorer la qualité de vie dans notre commune.

Des financements à la baisse.

juste pour dire qu'il s'agit 1/3 temps pour notre salarié, mais réponse impossible dans votre questionnaire.

## Avez-vous des remarques à faire concernant vos relations avec les Collectivités locales avec lesquelles vous collaborez ?

Il est vraiment dommage que nous soyons totalement ignorés car une collaboration permettrait sans doute d'envisager d'autres solutions et d'optimiser les moyens financiers destinés à la gestion de l'élevage animal.

Beaucoup d'incompétences ou de peur des agents territoriaux

Aucune

Elles ont des craintes sur leur devenir, les décisions s'en ressentent

Il y a un désintérêt total de la part de la municipalité pour notre activité socio-culturelle, surtout quand nous nous voulons nous adresser aux publics les plus difficiles à toucher, en dépit de propositions culturelles et socio-culturelles.

cela varie

Gens à l'écoute mais peu actifs

Aucune en particulier si ce n'est souligner l'ouverture d'esprit des élus et techniciens en question.

aucune remarque

il serait souhaitable qu'elles nous écoutent un peu plus

Relations excellentes

Pas motivés Ne portent que des projets archaïques (routes) Se plaignent de l'Environnement, dans un département dont il s'agit du principal atout Démagogie extrême envers les syndicats majoritaires (pro agriculture intensive, pro chasse). Bref aucun cour

Se déchargent de leur mission sur les associations

Des réponses concrètes à nos problèmes d'installation

Les collectivités locales ont l'envie de collaborer mais n'en ont pas les moyens tant financiers que humains

Les techniciens que l'on rencontre sont pour la plus part des gens de terrain. Ils sont donc plus sensibles aux actions.

pas de discussion donc pas d'échange donc pas d'évaluation donc pas de prospective

Non depuis l'ouverture de la maison des associations

souhaits d'une meilleure connaissance de ce secteur d'activité et intérêt (autre qu'électoral!) communication de leurs souhaits sur 3 ans afin d'éviter des dépenses d'énergie et de cibler ensemble les orientations à privilégier

Aucune

en ce qui nous concerne, nous sommes une fédération qui conventionne avec les mairies pour accompagner les MJC au local le dialogue avec les collectivités est inégal et nous faisons le pari pour une démarche de transparence et de co-construction



# Verbatims associations - Avez-vous des remarques à faire concernant vos relations avec les Collectivités locales avec lesquelles vous collaborez ?

## Avez-vous des remarques à faire concernant vos relations avec les Collectivités locales avec lesquelles vous collaborez ?

Manque d'osmose entre les municipalités voisines. Le manque de centre culturel actif de notre commune ne facilite pas les rencontres avec les habitants, alors que les élus tentent de maintenir une cohésion municipale du milieu associatif

au niveau de la commune j'avais pensé que cela serait mieux nouveaux élus et rien se change dommage rien ne bouge pas de forum pas de réunion constructive une questions pas de réponse/ pas facile d'aller de l'avant quand on est devant un mur les élus ne prennent pas au sérieux les bénévoles associatifs

plus on éloigne les lieux de décision des citoyens plus, ceux-ci s'en désintéressent, un co-partenariat, au moins dans une réflexion sereine et régulière, sur les projets ou besoins du territoire serait motivant pour les citoyens et affinerait leur sens c

Nous sommes une assoc régionale, en CPOM sur 3 ans avec l'ARS avec laquelle nous avons de bonnes relations. Certaines communes et CG nous donnent de petites subventions qui nous permettent d'organiser les transports si nécessaire pour que les personnes s

Notre association défend les revendications des personnes âgées, malades ou handicapées et des familles. Cela passe avant le souci des relations. Nous préférons bien sûr avoir de bonnes relations, mais s'il y a blocage sur une question, nous n'hésitons

Les services administratifs chargés de l'évaluation des dossiers sont compétents et disponibles

nous demandons d'être écouté principalement sur la répartition des subventions et sur la gestion de l'occupation des infrastructures

Notre association étant une union d'associations, les situations sont différentes suivant les associations locales Il est difficile de faire un bilan précis et objectif on sent bien que si on veut continuer à avoir de bonnes relations il faut que nous propositions toujours des projets innovants

Notre association ne reçoit pas de subvention.

Il est dommage que certains élus ne prennent pas suffisamment en compte le rôle de lien social de l'association lorsque celle-ci a une activité transversale peu "médiatisable" (formation de bénévoles, soutien à d'autres associations..)

Manque d'infrastructure sportive

S'intéressent de très loin aux activités de notre Association. Personne ne vient vers nous.

Il est un peu tôt pour se rendre compte si le changement d'élus en 2014 aura un impact réel et surtout constructif sur le fonctionnement et la vie de notre association. jugent les associations en termes politiques par rapport aux responsables et orientations sans se préoccuper si le but poursuivi est utile ou non à la population

## Avez-vous des remarques à faire concernant vos relations avec les Collectivités locales avec lesquelles vous collaborez ?

nous collaborons avec un territoire ce qui fait beaucoup d'élus. Beaucoup ne comprennent pas ce que l'on fait ! il y a un manque de compétences de certains élus (tout le monde pouvant être élus !!) et un manque d'intérêt alors que l'on travaille pour eux

Nos relations avec la Région Rhône-Alpes et l'Agence de l'Eau sont par contre excellentes et pérennes. Leur soutien, même s'il évolue, reste fort.

Réflexion d'ordre général : Les Maires des petits villages ont beaucoup trop de pouvoirs ... Surtout au regard de leurs compétences.

pas d'utilisation véritable de co construction de politiques publiques dans cette période difficile il faut s'appuyer sur toutes les forces pour inventer et mettre en oeuvre des solutions les élus pensent trop souvent détenir la vérité

aucunes, car malheureusement aucun contact positif avec les collectivités locales vous avez 1 heure ou 2 devant parce que là y'en a pour un moment... non j'veux dire : "oui plein"

Aucune collaboration, avec toujours autant de Suicides et de TS, d'actes de violence, d'accidents du travail et de la circulation favorisés par des prescriptions de tranquillisants et de somnifères, souvent hors A.M.M.

Plutôt impénétrables à la notion de partenariat et tentatives régulières de traiter l'association comme un prestataire

elles sont compréhensives mais nous demandent plus que prévu, sans ajouts de financements, les relations sont plutôt bonnes dans l'ensemble mais cela dépend beaucoup de la personnalité des chargés de mission qui sont plus ou moins collaboratifs

Il manque la dimension de partenariat entre la commune et les associations. Quand les associations sont constituées de purs bénévoles les élus ne peuvent se comporter en donneur d'ordres pour pallier leurs propres carences.

j'aimerais connaître les responsables personnellement

Pas de remarques à faire, mais en attente des politiques décidées

Le Conventionnement ville/ association fonctionne bien à Rennes dans le respect de la liberté associative.

Tous semblent ignorer l'existence de la charte d'engagement réciproque

Etat/CT/Associations

Que l'action publique soit plus franche.

la grande mode pour remplacer les subventions est l'appel à projet (financement à hauteur de 25%), beaucoup de projets mais peu d'élus fute de disponibilités financières

Aucun contact jusqu'à présent (depuis les élections)

Lors de changement liés à des élections, s'assurer d'un suivi de ce qui est lancé par le prédécesseur



# Verbatims associations - Avez-vous des remarques à faire concernant vos relations avec les Collectivités locales avec lesquelles vous collaborez ?

## Avez-vous des remarques à faire concernant vos relations avec les Collectivités locales avec lesquelles vous collaborez ?

Nos relations avec les différents reponsables sont satisfaisantes mais nous aimerions que nos actions soient mieux reconnues et surtout mieux aidées financièrement le contexte actuel de réforme territorial ne favorise pas les perspectives et conventions à moyen/long termes. ni avec région, CG et interco. seuls nouveaux maires ouvrent qq pistes

manque de relations suivies, d'échanges et de coopérations

De grosses incertitudes pour les proches années à venir, du fait des diminutions de subventions et de la réforme territoriale.

Bonnes relations

elles peuvent être meilleures

en ces temps de crise les mairies deviennent prudente à l'excès et par manque de connaissance du fonctionnement associatif elles détruisent beaucoup de chose au lieu de nous aider

IES Associations apportant de l'aide aux immigrés dans leur pays d'origine doivent être reconnues et valorisés dans le cadre de la coopération décentralisée.

Globalement les comités de quartiers manquent de moyens, de prise en compte de ce qu'ils peuvent apporter aux élus.

collectivités locales prennent trop de place s'intéressent trop aux budgets et pas assez aux plus value sociales

Réponse idem question précédente

Cela dépend des collectivités : avec la Mairie, collectivité la plus proche, plus de relation depuis les élections, avec les autres collectivités (CG, CR), il n'y en a jamais vraiment eu avec les élus. Les techniciens sont en revanche disponibles la plupart des contraintes budgétaires impliquent parfois des choix pas toujours mesurés

Difficiles trouver un langage commun

malgré la signature de la charte collectivités/Etat/assos : rares (aucunes!) sont les collectivités enclines à vouloir s'engager dans 1 relation pluri annuelle

Nous sommes le siège d'une Union fédérant plus de 700 sections, les situations varient selon les territoires...

L'idéologie est présente et la collectivité ne vise que sa réélection (statu quo, pas de vagues...)

La question des collectivités locales ne s'applique pas à notre champs d'action

Ce ne sont pas les personnes qui sont en cause mais le bras administratif mal maîtrisé qui tourne à vide et parfois veut se donner une légitimité qui n'est pas de son ressort. Nous sommes pour le contrôle mais un contrôle sur les fait et réactif.

Domage

## Avez-vous des remarques à faire concernant vos relations avec les Collectivités locales avec lesquelles vous collaborez ?

Mettre en application les engagements tenus. Soutenir nos activités éducatives et sportives avec plus de clarté

Les collectivité devrait instorer un dialogue périodique avec les associations voir remarques précédentes sur la changement de municipalité

Nous sommes face à des gens qui nous disent que leur marge de manoeuvre est de moins en moins grande. En gros on nous répond qu'on ne peut plus nous aider et qu'il faut se tourner vers des fonds privés. La fin programmée du système associatif ?

L'analyse annuel du bilan de notre association est maintenant essentiellement financier et plus sur la qualité des actions menées.

Je n'ai pas de relations directes avec les collectivités locales

pas assez à notre écoute

faire un peu plus pour les associations qui accueillent les jeunes et qui essaye de faire en sorte qui ne trainent plus dans la rue

Aucun respect de notre action, aucune compréhension de notre action... et pourtant on est en relation avec beaucoup de collectivités puisqu'on récupère les furets trouvés (on fait fumière non officielle) pour les régions Bretagne, Pays de Loire, Basse N

Il y a autant de relations que de collectivités. Nous déplorons l'absence de reconnaissance de la collectivité locale la plus proche: CDC, mais nous sommes largement soutenus par les autres collectivités (CG, Région).

Avec la Région IDF une consultation de certains élus sur la simplification des procédures a permis une rencontre collective de divers associations ; les marges semblent assez réduites car élus/ administratifs et financiers ont des logiques différentes

- Notre association luttant contre des nuisances industrielles et environnementales n'est pas admise au Forum des associations, sous prétexte que nous n'organisons pas d'événement public. - Toutefois, nous avons pu obtenir des baisses des nuisances import

Que les Collectivités locales veuillent enfin reconnaître l'efficacité, l'utilité du monde associatif et surtout les économies réalisées par ces même collectivités qui peuvent se dispenser de rendre tous les services rendus par les associations. Que les C Les collectivités locales pensent avant tout au bénéfices qu'elles peuvent tirer d'un partenariat ou soutien avec une association. Et c'est là tout notre problème

nous avons l'impression que les élus ne sont plus là pour écouter, mais pour savoir à la place des autres. il y a un affaiblissement très net du niveau de réflexion politique et une difficulté dans le savoir prendre en compte la complexité et la diversité Il n'y a plus de relations



# Verbatims associations - Avez-vous des remarques à faire concernant vos relations avec les Collectivités locales avec lesquelles vous collaborez ?

## Avez-vous des remarques à faire concernant vos relations avec les Collectivités locales avec lesquelles vous collaborez ?

J'AI L'IMPRESSION QU'ILS S'EN FICHENT ROYALEMENT DU PEUPLE, QU'ILS NE PENSENT QU'À LEURS INTÉRÊTS ET À LEURS REÉLECTIONS.  
 Il faut poursuivre les synergies positives mises en place  
 Je réitère: la fermeture du poste de chargé de mission du CG sur le Pays d'Arles est à regretter.  
 méconnaissance des missions et rôles de chacun devons davantage mutualiser et faire confiance aux compétences métiers de chacun  
 Beaucoup de communes sollicitent nos locaux en terme d'usager. Nous rencontrons beaucoup de difficultés pour le paiement des prestations. Nous payons l'ensemble des charges variables concernant leur accueil avant ou juste après leur passage alors qu'eux !  
 les élus donc la charge est le lien avec les associations ; ne sont pas assez formés. car les associations sont très différentes.  
 je ne peux toujours pas répondre à cela car je ne suis qu'une adhérente et pas membre du bureau de l'association. il faudrait une question filtre au début de votre questionnaire pour cibler les responsables d'association.  
 Les relations avec les collectivités très locales sont plus compliquées.  
 Aucune collaboration donc aucun problème  
 Qu'ils fassent ce pour quoi ils sont payés!  
 Les départements en difficulté et cela impacte leur soutien pour le secteur Les pays un partenaire majeur pour nous à l'avenir : importance de développer les réseaux locaux et investissement de nos adhérents dans les conseils de développement  
 Questionneme  
 Rencontre et présentation des activités souhaitée  
 Les questions d'économie prenant la première place, il devient difficile d'innover : reconduire les projets, c'est risquer la réduction mécanique de la subvention ; innover, c'est risquer de ne rien obtenir du tout.  
 manque de visibilité annonces de baisses de crédits, de changements de missions et de soutien si perte de la compétence générale  
 nous sommes dans un département avec beaucoup d'associations >> montant des subventions à répartir entre de nombreuses associations, à côté du département limitrophe plus rural, moins peuplé qui dote ses associations de subventions plus importantes. Le sp  
 ne sais pas pourquoi on nous facture une location alors que l'on a un bureau à deux associations et l'autre ne paie rien  
 peu de relations peu de contraintes  
 un fossé entre élus des collectivités et les militants associatifs

## Avez-vous des remarques à faire concernant vos relations avec les Collectivités locales avec lesquelles vous collaborez ?

Pas de remarque autre que le regret de ne pas pouvoir faire profiter le public de l'enseignement de ce tarot qui est là pour apaiser et harmoniser le climat relationnel. Dommage vraiment!  
 Continuer à ne rien attendre de leur part et continuer à être cité en exemple quand ils sont sur une tribune :(  
 tout se passe bien  
 encore trop d'élus ne savent pas les rôles des associations.  
 d'être plus attentif  
 la mutualisation de moyens (humains, financiers...) peut-elle être gage d'innovation ?  
 Les relations avec les collectivités sont beaucoup de l'humain et tout dépend des personnes que nous avons en face de nous  
 Il serait souhaitable que nos élus s'intéressent davantage aux activités des troupes de théâtre amateur et répondent aux invitations que nous leur fournissons pour chaque création. Tout en sachant que bon nombre de troupes les sollicitent !!  
 diversité de situations et de qualité dans la relation en fonction des caractéristiques du territoire et des décideurs (plus ou moins rural)  
 Petite commune = relations très faciles car très proches les uns des autres, cumul des fonctions et/ou implications  
 les agendas des uns et des autres sont pleins mais nous parvenons cependant à nous rencontrer, cet indicateur montre que nos objectifs sont partagés.  
 La délégation du Doubs de Terre des hommes ne peut que remercier les élus de l'attention qu'ils portent à ses activités.  
 bonnes relations  
 ne demandant aucune subvention, je souhaiterais disposer de la salle communale gracieusement puisse que je suis bénévole, mon but est de faire tout simplement une activité dans la commune  
 Quand ça aboutit, le travail est très intéressant et le bénéfice est réciproque  
 C'est plutôt le département ou la région donc ce n'est ultra locale  
 il n'y a pas de relation. les demandes de subvention sont instruites et il n'y a pas de retour. les directeurs de services ne s'impliquent pas  
 Nous avons eu toujours de bonnes relations.  
 Elles ont parfois des difficultés à saisir les contraintes des associations selon leur territorialité, et approfondissent les disparités territoriales (c'est le cas, par exemple, pour la Région Rhône-Alpes et l'ESS ou les médias citoyens).  
 pas de remarques particulières  
 Nous n'avons pu mettre en place aucune collaboration, donc... aucune remarque, puisque rien n'existe à ce niveau !

# Verbatims associations - Avez-vous des remarques à faire concernant vos relations avec les Collectivités locales avec lesquelles vous collaborez ?

## Avez-vous des remarques à faire concernant vos relations avec les Collectivités locales avec lesquelles vous collaborez ?

Nous allons arrêter de faire survivre notre action salvatrice en direction des publics dit "sensible" si les collectivités ne s'engagent pas dans un partenariat pluriannuel gagnant pour tous.

Aucune

plus de locaux associatifs

Vos questions appellent à répondre globalement sur l'ensemble des collectivités alors que les rapports que l'on peut entretenir avec une Commune et avec une Région est bien différent.

Il faudrait former agents et élus sur la loi ESS, car les associations sont plus au courant...

Il est évident que la personne élue "à la Culture" est motivée et intéressée par ce sujet. Suivant sa disponibilité professionnelle, ses options personnelles et ses idées en matière de Culture, on peut avoir des "sésames" ou des empêchements de continuer. Lorsque les collectivités ont besoin de l'aide des associations de sécurité civile, elles soutiennent massivement leur action. Mais tant qu'aucun incident ne survient, elles ignorent notre activité.

Le dialogue est toujours ouvert, mais le robinet des subventions est fermé  
APPORTER D'AVANTAGE D'AIDES FINANCIÈRES, MATÉRIELLES, HUMAINES À LA MISE EN PLACE DE PROJETS ASSOCIATIFS

Non - Echanges faciles et s'occupent réellement des problèmes posés notamment celui d'une attribution d'un local

Globalement de bonnes relations constructives

À la réponse 34, on pourrait répondre que certains élus et certaines collectivités sont sensibles aux problèmes des associations et d'autres connaissent mal le secteur associatif. Ceci transparaît au travers des priorités des différentes collectivités. Les nouveaux élus sont très demandeurs de conseils. Beaucoup ont compris l'intérêt de la vie associative dans leurs quartiers.

Incompréhension sur la position du Conseil Général (pas d'explication autre que budgétaire sur la perte de la subvention). Dialogue difficile.



# Verbatims collectivités – Quelles sont les difficultés que vous rencontrez dans vos relations avec les associations ?

## Quelles sont les difficultés que vous rencontrez dans vos relations avec les associations ?

les subventions

Certains abus

montant des subventions

relationnelles

Inadéquation entre les demandes des associations et les moyens que la collectivité peut offrir (Demande de locaux, demande de fonds...)

Ne sais pas

formation des élus

Gréneau des salles participation non proactive

organisation et concertation pour les manifestations

dialogue

RELATIONNELLES

le fait qu'elle pense toutes en recevoir moins que les autres

Manque de locaux De moins en moins de moyens

baisse des moyens défiance résistance au changement

Beaucoup de toute petites associations. Difficultés de créer un réseau actif sur la commune Manque de moyens pour proposer des actions fortes et offrir des outils pertinents

Il est parfois difficile d'obtenir les comptes financiers (pour certaines ass oc\*). Lorsqu'une demande parvient à un service sans réponse, avec une réponse négative, réponse trop long à venir) les présidents ont tendance à agiter plus leurs leviers (un autre

Manque de Coordination dans leurs activités

Important décalage de temps entre leur exercices annuel et la production des documents financiers et administratifs. Qualité de production des documents très aléatoire.

**ELLES ONT DU MAL A COMMUNIQUER LEURS ACTIONS DANS LA COMMUNE ET LES INFOS PASSENT MAL**

Manque d'autonomie, dimension politique de certaines associations

moins d'aide des collectivités

Communication difficile avec un certain nombre d'associations : elles ne répondent pas forcément à nos sollicitations si cela ne leur apporte rien en échange. Exemple : mise en place d'un annuaire avec les adresses mails pour transmettre nos infos : peu d

Les associations sont très demandeuses d'aides de toute sorte mais n'ont pas de reconnaissance. Leur cotisations sont faibles car elles se reposent sur l'argent public

- Manque parfois de transparence dans la gestion et utilisation des financements publics - Concurrence - CA fragiles/difficultés de renouvellement -Directeurs tous puissants - Perte du sens fondamental des valeurs portées par l'association - Entrisme poli

distinction subvention avec les DSP pas toujours évidentes pour les associations à comprendre.

Pressions politiques Porosité entre le milieu associatif et le milieu politique Parfois manque de rigueur administrative

Tout dépend si les membres de l'association étaient pour la liste élue aux dernières municipales

Pas assez de transparence

Les associations considèrent qu'il est naturel que la collectivité mette à leurs services des équipements et des subventions. Elles n'ont plus la notion de bien public, et se comportent en terrain conquis vis à vis de la municipalité. Tout leur est du ...

manque de transparence de certaines d'entre elles

trop de demandes de locaux, de prestations de services, vision trop parcellaire des politiques publiques, objectifs de certaines associations en contradiction avec la politique associative communal, groupes de pressions, etc.

Dialogue difficile

ASPECT FINANCIER



# Verbatims collectivités – Vous considérez la coopération inter associative importante, de quelle manière?

## Si oui, comment ?

en participant aux rencontres  
**AU SEIN DE L'AGGLOMERATION**  
 mise en œuvre progressive d'outils structurants les interventions et le développement des projets associatifs.  
 mutualisation de l'organisation pour les festivités  
 Impulsion de OMSC à l'initiative de la commune  
**PRISE DE CONSCIENCE AU COURS DU FORUM DES ASSOCIATIONS**  
 Creation de la direction de la politique de la ville  
 au travers de la réunion dans un espace commun et de la fête des associations  
 En favorisant toute mise en place ( communication, sub, mise a dispo de salle et de personnel, aide au montage de dossiers

En incitant au dialogue et à la mise en commun des moyens  
 Partagea de bonnes pratiques, mise en commun de moyens  
**EN croisant les besoins des uns et des autres.**  
 Relais permanent entre structures  
 Un chargé de projet est en relation constante avec un groupe  
 Dans la mutualisation de locaux Dans la mutualisation des compétences entre grosses associations avec personnel et petites

en favorisant des manifestations qui permettent la coopération entre communes au sin de la communauté de communes  
 mise en place de règle conventionnement  
 organiser peut être un relais en mairie : Elus / pdt association

En créant du lien, des rencontres, des échanges

Par la création d'une maison des association et d'un OMS  
 forum  
 Dans le cadre des échanges entre elle-même et surtout qu'il y ait des lieux de rencontre régulièrement.  
 avec la rencontre entre assos

Mutualiser les manifestations  
 en tant que référent, en cherchant à fédérer et à aider dan sla laise en place des événements

Forum des associations. Conférences dédiées.  
 en suscitant des projets communs  
 réunion annuelle de toutes les associations

Contacts constants  
 mutualisation des moyens animation et rencontres via la maison des assos  
 café des assos, appel a projet fondation SNCF  
 Mise en réseau des informations afin de proposer la mutualisation de matériel ou de locaux.  
 - Mise en place de temps forts inter-associatifs - Création d'un Forum associatif pour créer des temps d'échanges et de rencontre  
 en fédérant les associations autour de projets communs  
 Lors des auditions annuelles que nous avons avec quelques "grosses" associations. Nous envisageons aussi de mettre en place une manifestation sportivo-culturelle avec toutes les assoc° volontaires  
 inciter les associations à participer aux animations de la ville  
 En initiant la mise en place d un forum des associations  
 Accompagnement et appui au dialogue  
**EN FAVORISANT LE MONTANT DES SUBVENTIONS A CELLES QUI COOPERENT VOLONTIERS ET QUI METTENT DES MOYENS EN COMMUNS**

## Si oui, comment ?

Favoriser les rencontres, critère pour l attribution des subventions, mise en réseau  
 rencontres,suivi plus précis depuis 2014, coordination par secteur  
 en communicant  
 En soutenant les événements multi-associatifs, en créant un nouveau lieu associatif à locaux partagés  
 Recherche de l'optimisation des relations : forum,des associations, réunions régulières...  
 En tentant d'installer un climat de confiance et de sincérité avec les présidents.  
 Etre à l'écoute des associations et les recevoir en cas de demande.  
 soutien politique des élus

Participation a la journée des asso  
 rencontres et manifestations favorisant les rencontres des associations, incitation à des collaborations, des mutualisations en terme de matériel, locaux, projets ... mise en lien par l'intermédiaire du service.  
 Incitation à travers des critères de subventionnement Plateforme d'échanges thématiques  
 En proposant des subventions favorisant les coopérations.  
 En l'incitant fortement  
 En conditionnant un appui supplémentaire à ces mutualisations qui sont sources d'équité

Présence terrain importante

Nomination d'un maire-adjoint chargé d'encourager cette cooperation  
 En faisant parti du monde associatif  
 en suivant les activités proposées aux habitants

regroupement de plusieurs associations lors de différentes manifestations championnat de France, Téléthon,course cycliste, etc  
 Nous encourageons ces initiatives de coopération inter associations dans nos communications aux associations, lors de nos réunions trimestrielles avec les présidents d'associations de notre commune  
 En participant au tissu associatif  
 En impulsant des contacts et des projets en commun  
 mise à disposition de véhicules prêt de matériel  
 En étant toujours à l'écoute de la population, et mettre des structures adéquates afin de garder tous les adhérents dans notre propre commune , mais faudrait-il encore nous en donner les moyens financiers?  
 rencontres, échanges entre associations (assises associatives)  
 en évitant le doublement d'activités dans les communes environnantes : exemple sur 5 communes une seule offrira l'activité Judo par exemple pour éviter la dispersion des pratiquants  
 participation financière, mise à disposition gratuite de locaux et de personnel.  
 Soutien financier et matériel aux projet interassociatif.  
 échanges lors de commissions communales et propositions de projets communs (fête annuelle des sports, animations culturelles périodiques...)  
 Animations communes Forum des associations Réunions communes  
 mise en relation d'associations oeuvrant sur le même secteur d'activité ou complémentaires pour des projets particuliers.  
 État des lieux des association, leur rôle, leur contribution .. Étude des appels a projets

en favorisant les contacts  
 en férant les associations

En leur apportant des aides financières et matériels.  
 En les orientant vers la mutualisation.  
 Favorisant les regroupements au sein d'une structure  
 en les faisant se rencontrer afin qu'elles prennent conscience de leur complémentarité

en appliquant notre politique