

Journée d'échanges autour des enjeux de l'innovation sociale en Nord-Pas-de-Calais Mardi 5 novembre 2013 Familistère de guise

Qu'est ce que l'innovation sociale ?

Nicolas Chochoy

Docteur en sciences économiques

Directeur de l'Institut Jean-Baptiste Godin

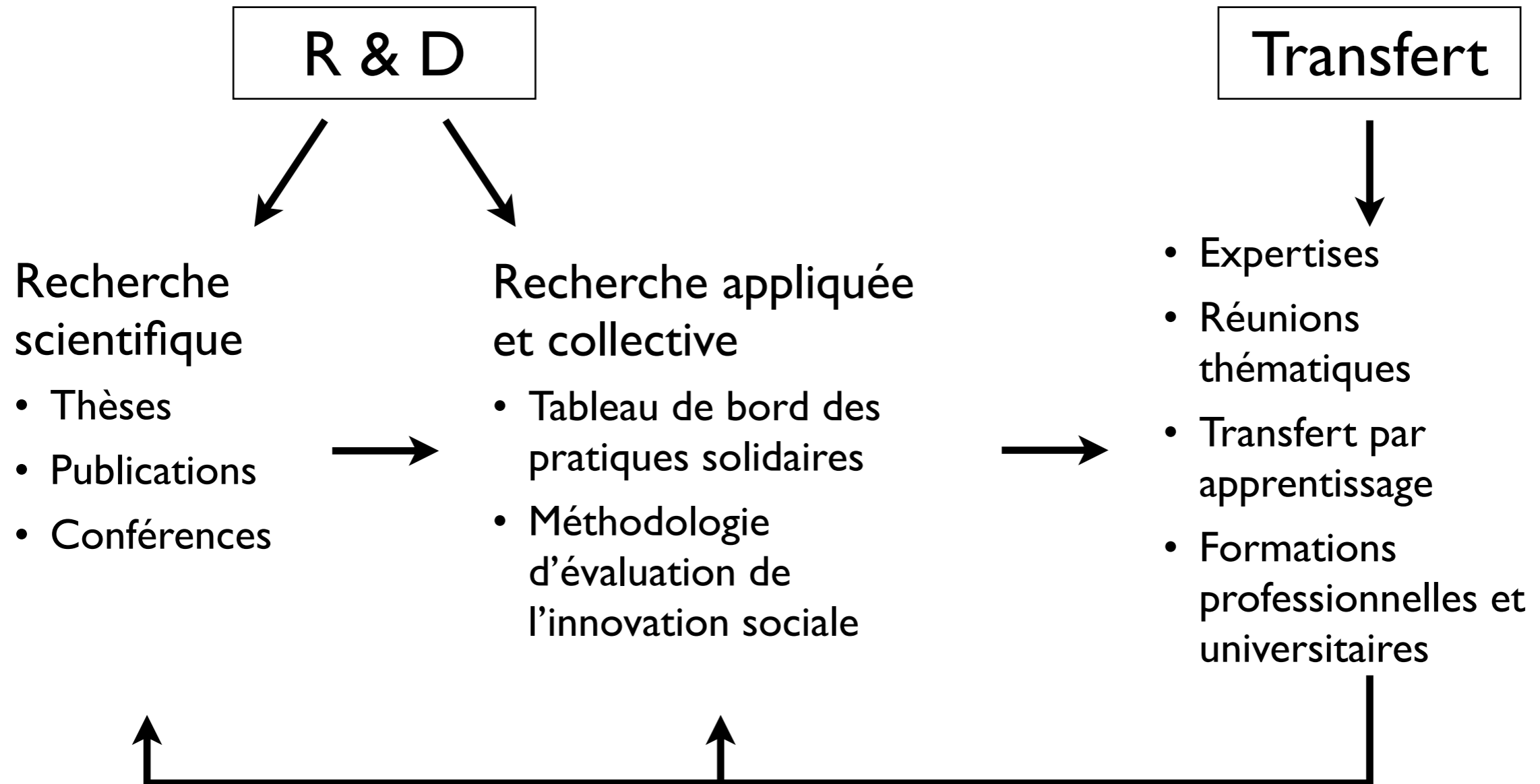


Structure de la présentation

- L'Institut Jean-Baptiste Godin
- Quelques idées reçues sur l'innovation sociale
- Innovation sociale et innovation technologique : ruptures et continuités
- Les 4 grandes approches de l'innovation sociale
- Les éléments constitutifs de l'innovation sociale
- Quelques enjeux liés à l'innovation sociale

L'Institut Jean-Baptiste Godin

Centre de transfert en pratiques solidaires et innovation sociale



Quelques idées reçues sur l'innovation sociale

Quelques idées reçues sur l'innovation sociale

- L'innovation sociale est un « secteur » à part entière

Quelques idées reçues sur l'innovation sociale

- L'innovation sociale est un « secteur » à part entière
- Une structure seule peut produire de l'innovation sociale

Quelques idées reçues sur l'innovation sociale

- L'innovation sociale est un « secteur » à part entière
- Une structure seule peut produire de l'innovation sociale
- Les structures de l'économie dite « classique » ne produisent pas d'innovation sociale

Quelques idées reçues sur l'innovation sociale

- L'innovation sociale est un « secteur » à part entière
- Une structure seule peut produire de l'innovation sociale
- Les structures de l'économie dite « classique » ne produisent pas d'innovation sociale
- Les collectivités locales n'ont qu'un rôle de financeur

Quelques idées reçues sur l'innovation sociale

- L'innovation sociale est un « secteur » à part entière
- Une structure seule peut produire de l'innovation sociale
- Les structures de l'économie dite « classique » ne produisent pas d'innovation sociale
- Les collectivités locales n'ont qu'un rôle de financeur
- La nouveauté est l'élément de caractérisation le plus pertinent

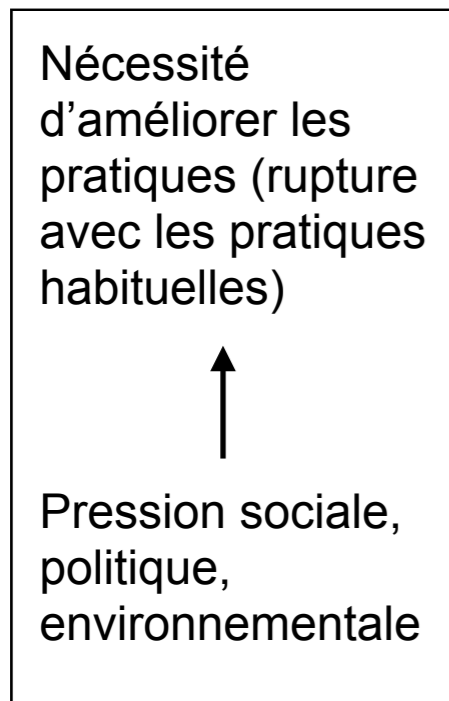
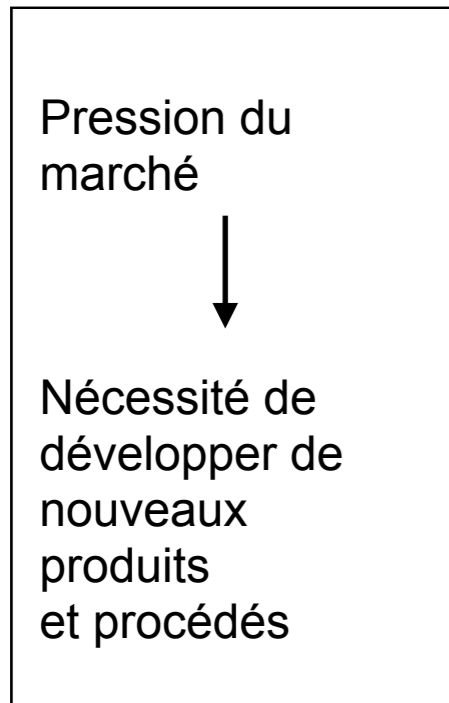
Quelques idées reçues sur l'innovation sociale

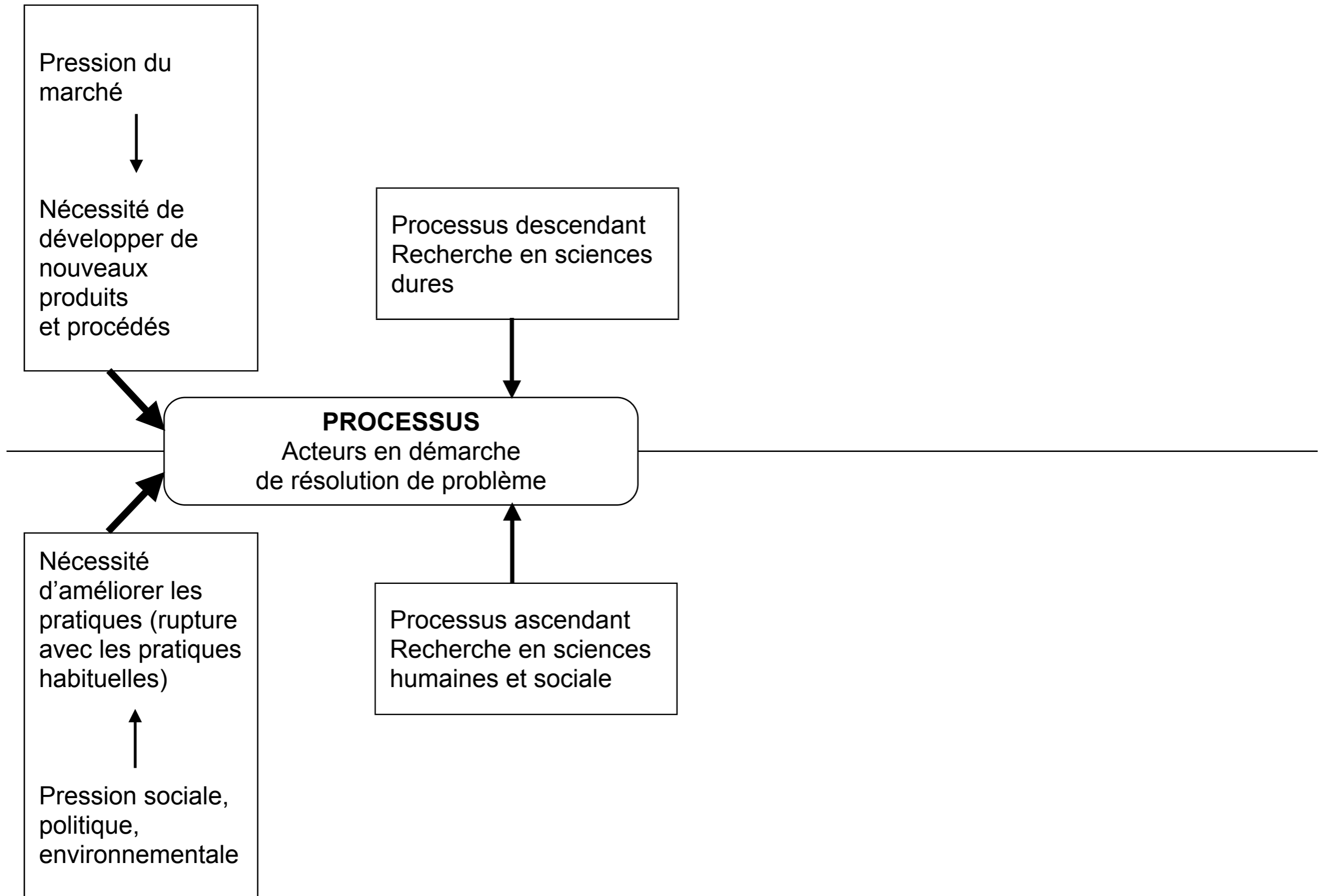
- L'innovation sociale est un « secteur » à part entière
- Une structure seule peut produire de l'innovation sociale
- Les structures de l'économie dite « classique » ne produisent pas d'innovation sociale
- Les collectivités locales n'ont qu'un rôle de financeur
- La nouveauté est l'élément de caractérisation le plus pertinent
- Innovation sociale et innovation technologique sont antinomiques

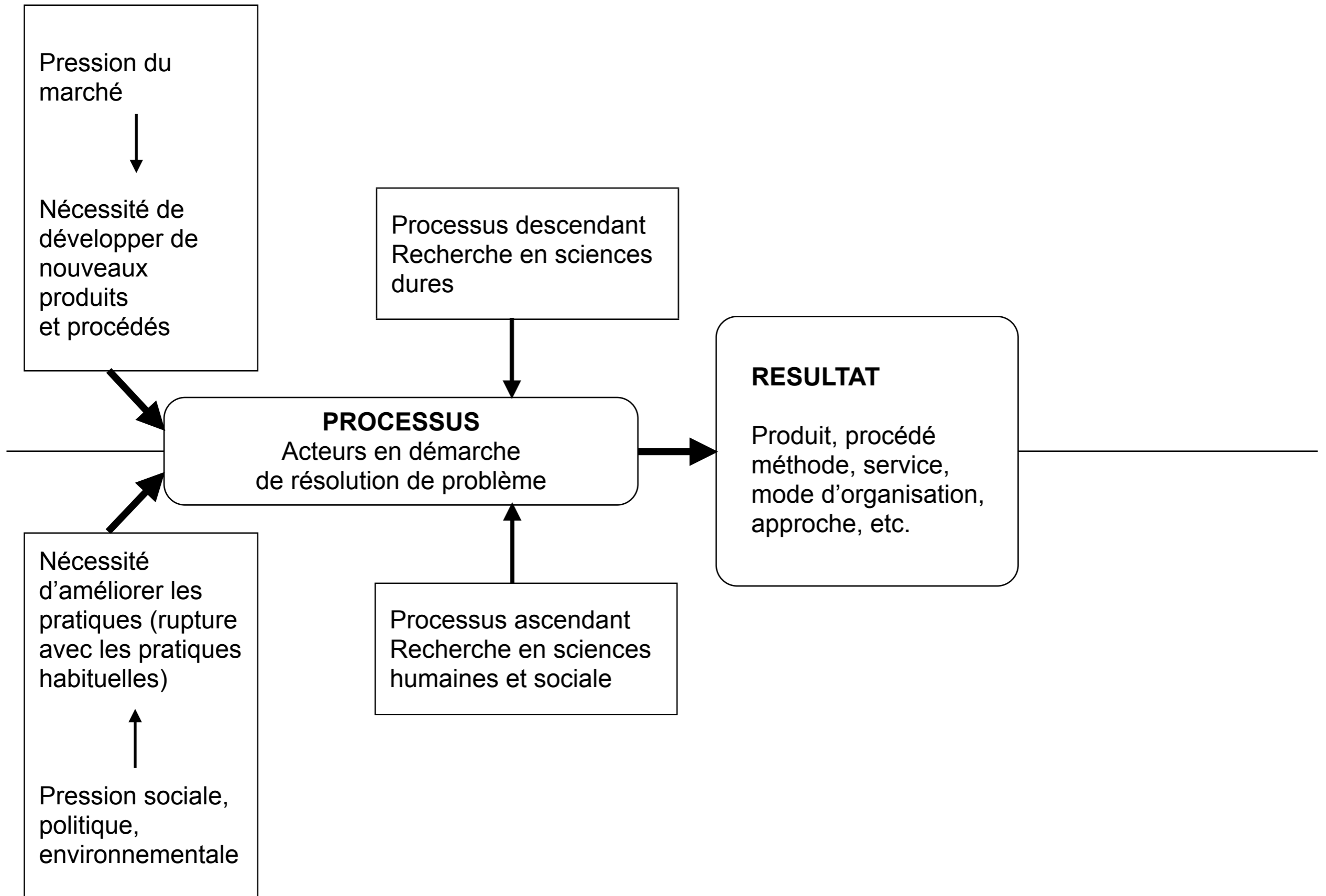
INNOVATION TECHNOLOGIQUE

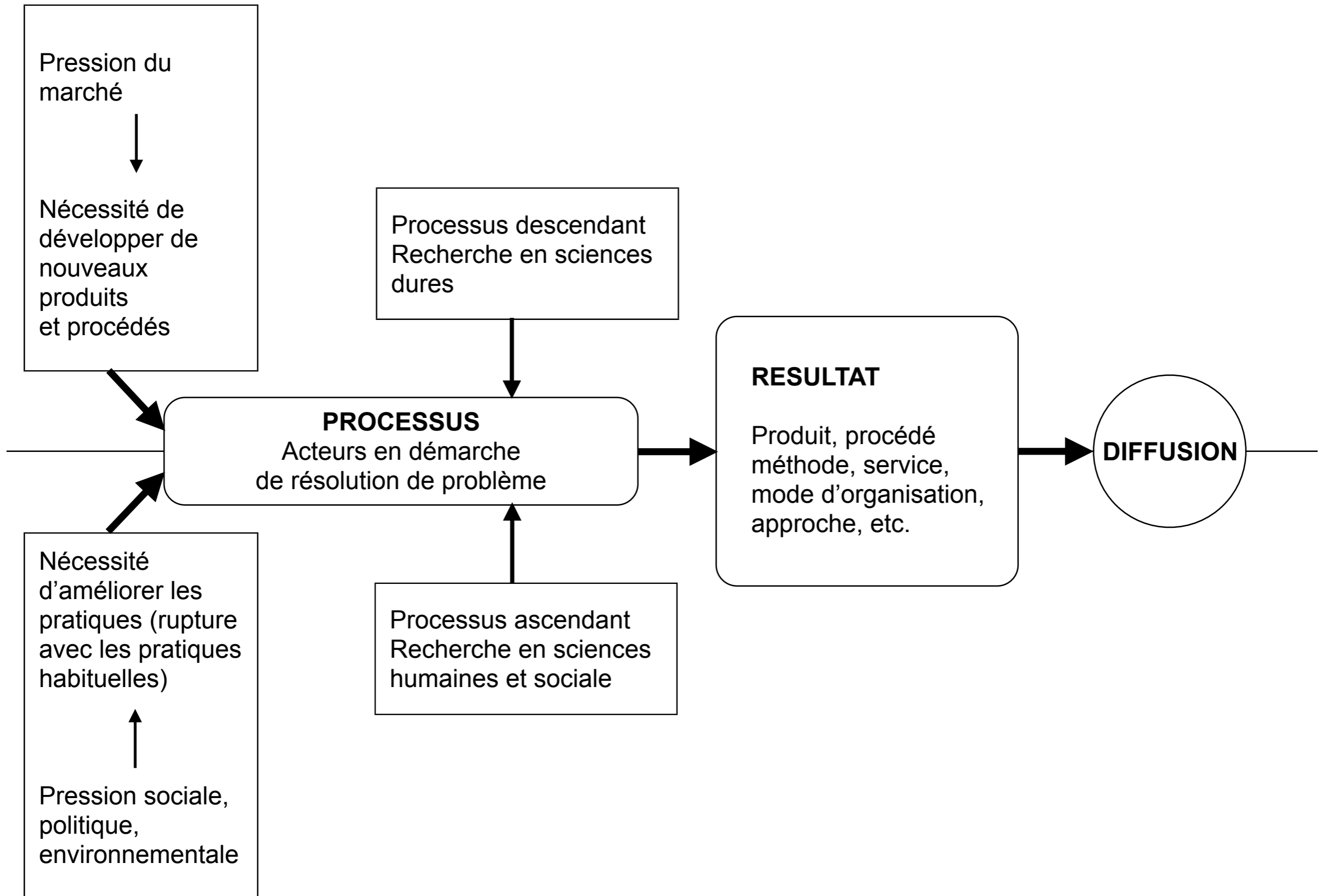
INNOVATION SOCIALE

Inspiré du Conseil de la Science et de la Technologie du Québec (2000, p. 8)

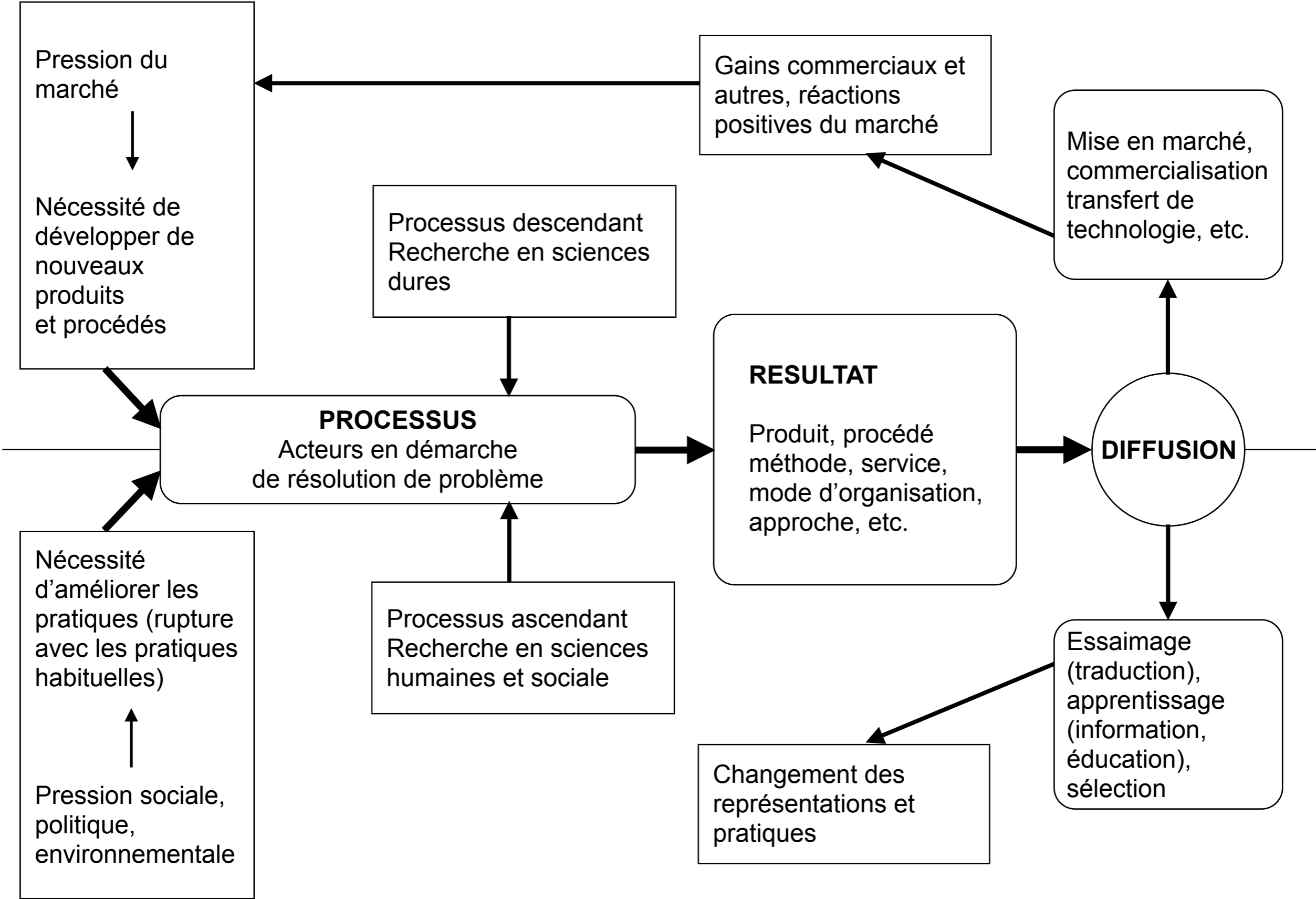








INNOVATION TECHNOLOGIQUE



INNOVATION SOCIALE

Inspiré du Conseil de la Science et de la Technologie du Québec (2000, p. 8)

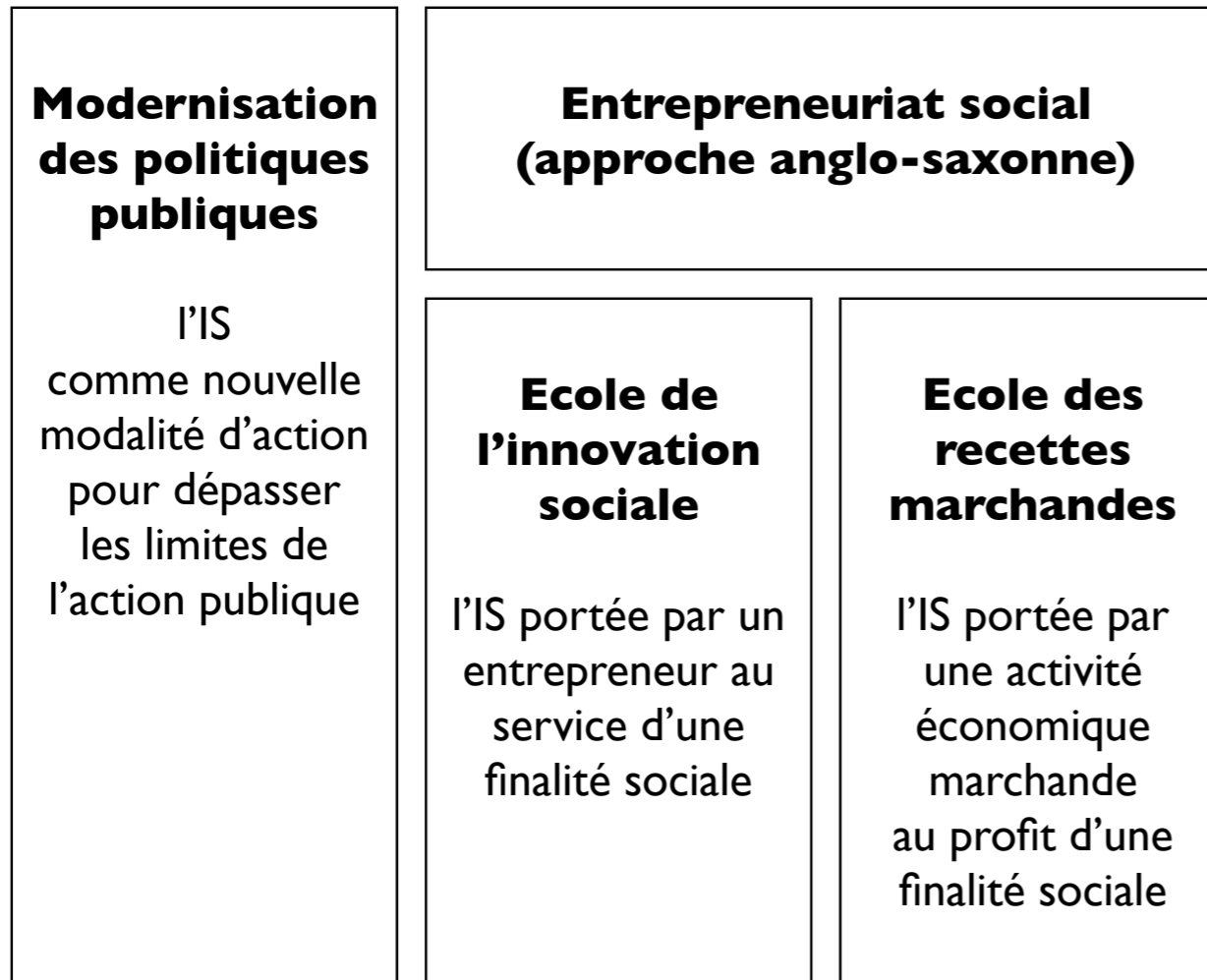
Les 4 grandes approches de l'innovation sociale

Les 4 grandes approches de l'innovation sociale

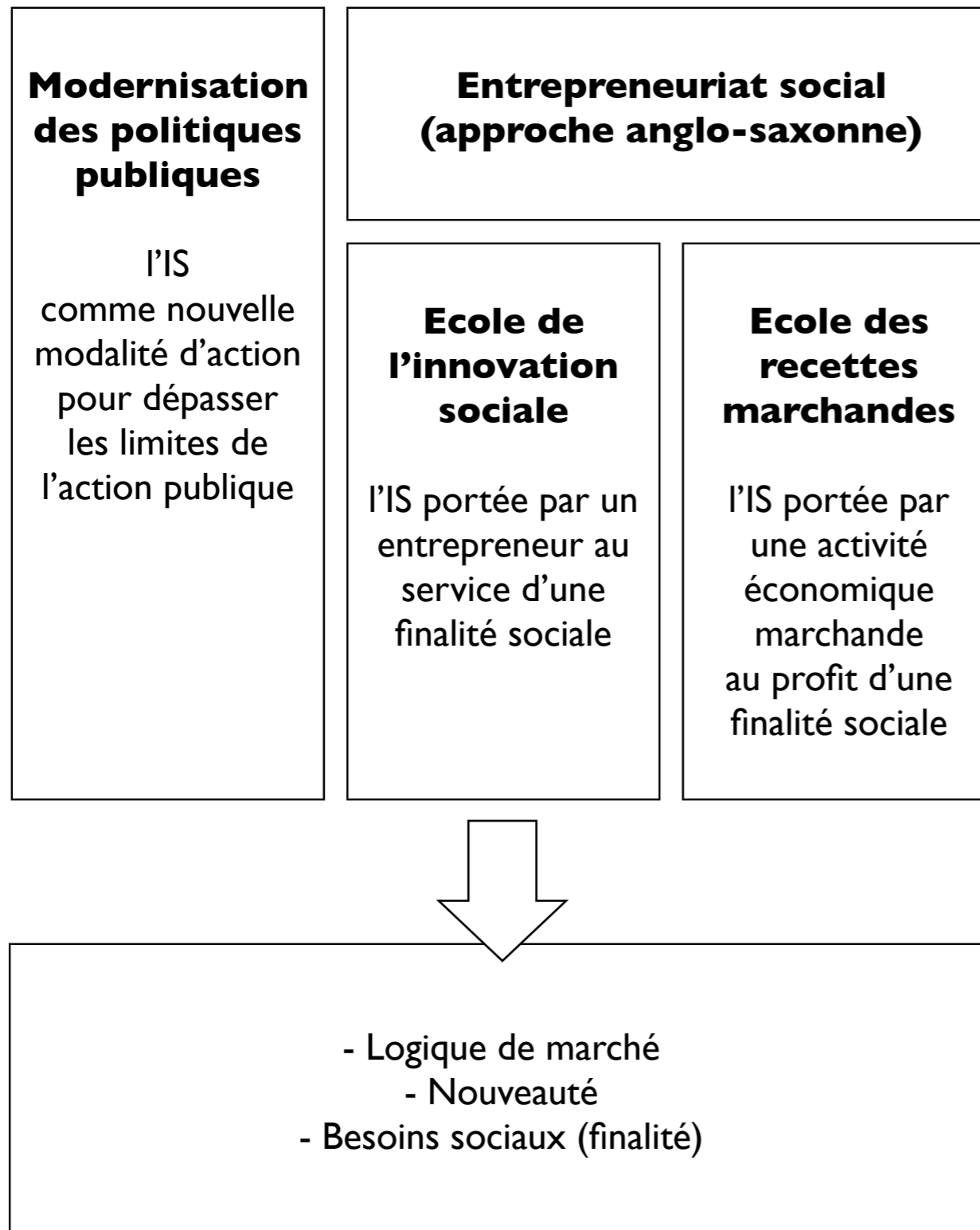
Modernisation des politiques publiques

l'IS
comme nouvelle
modalité d'action
pour dépasser
les limites de
l'action publique

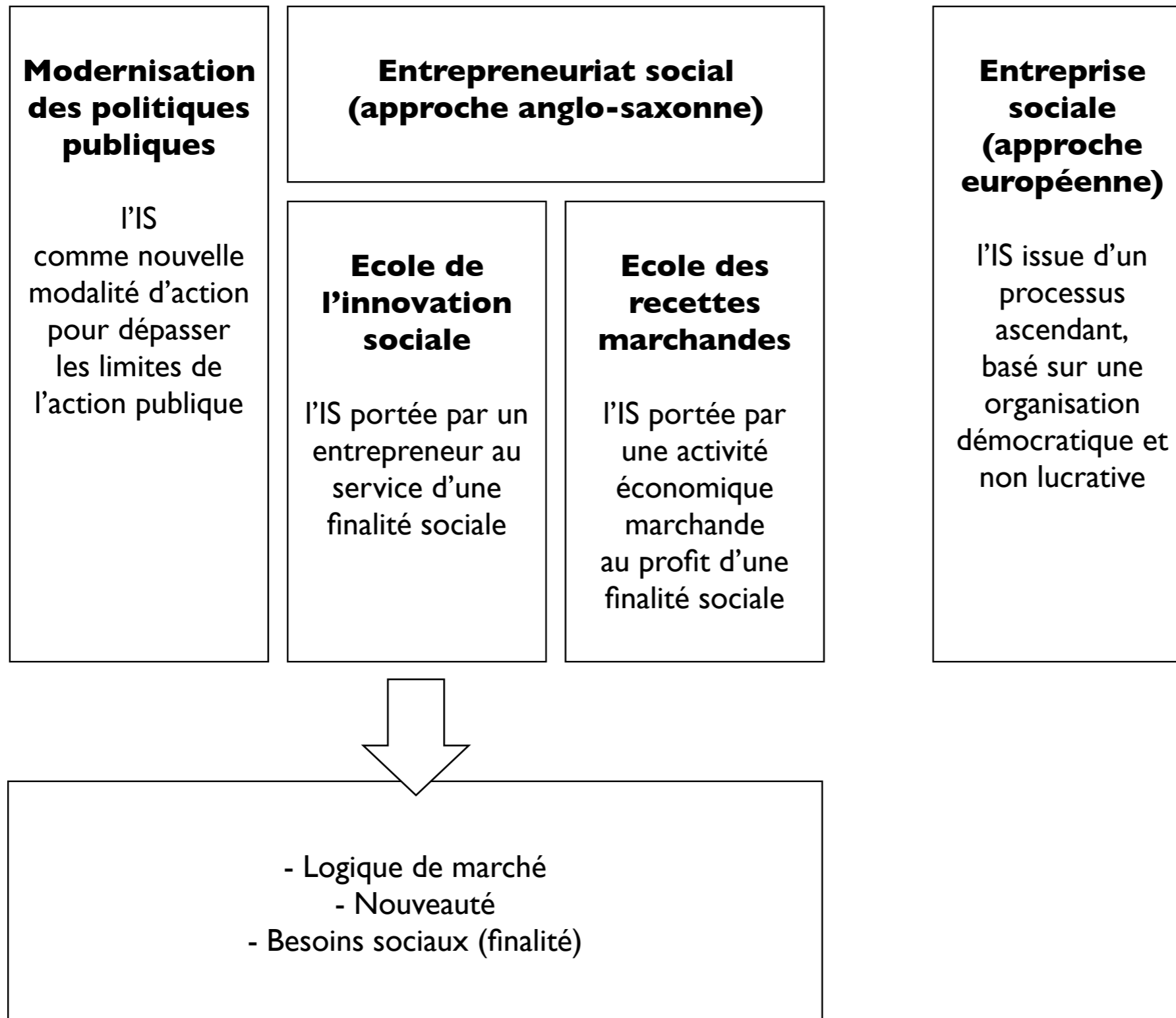
Les 4 grandes approches de l'innovation sociale



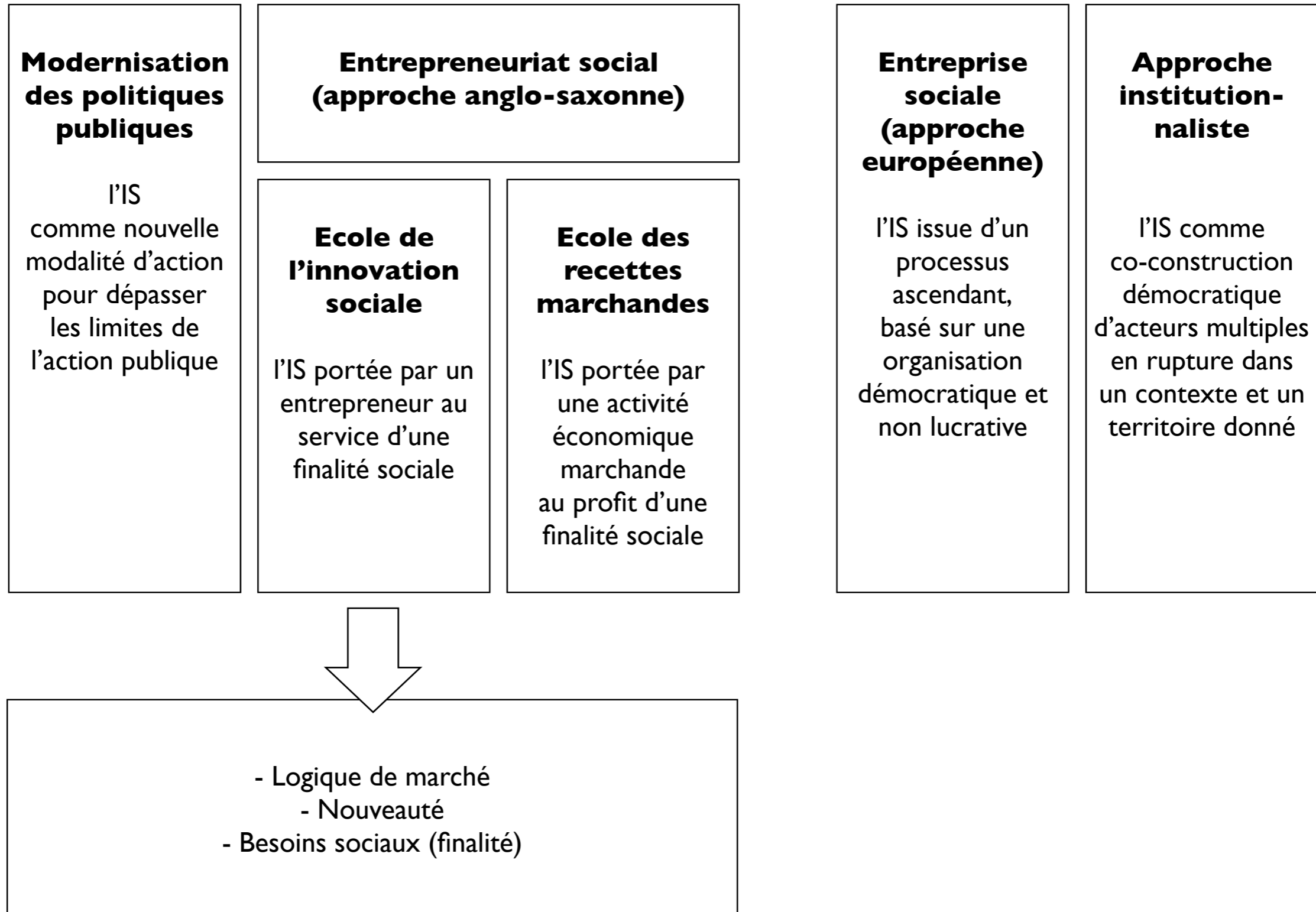
Les 4 grandes approches de l'innovation sociale



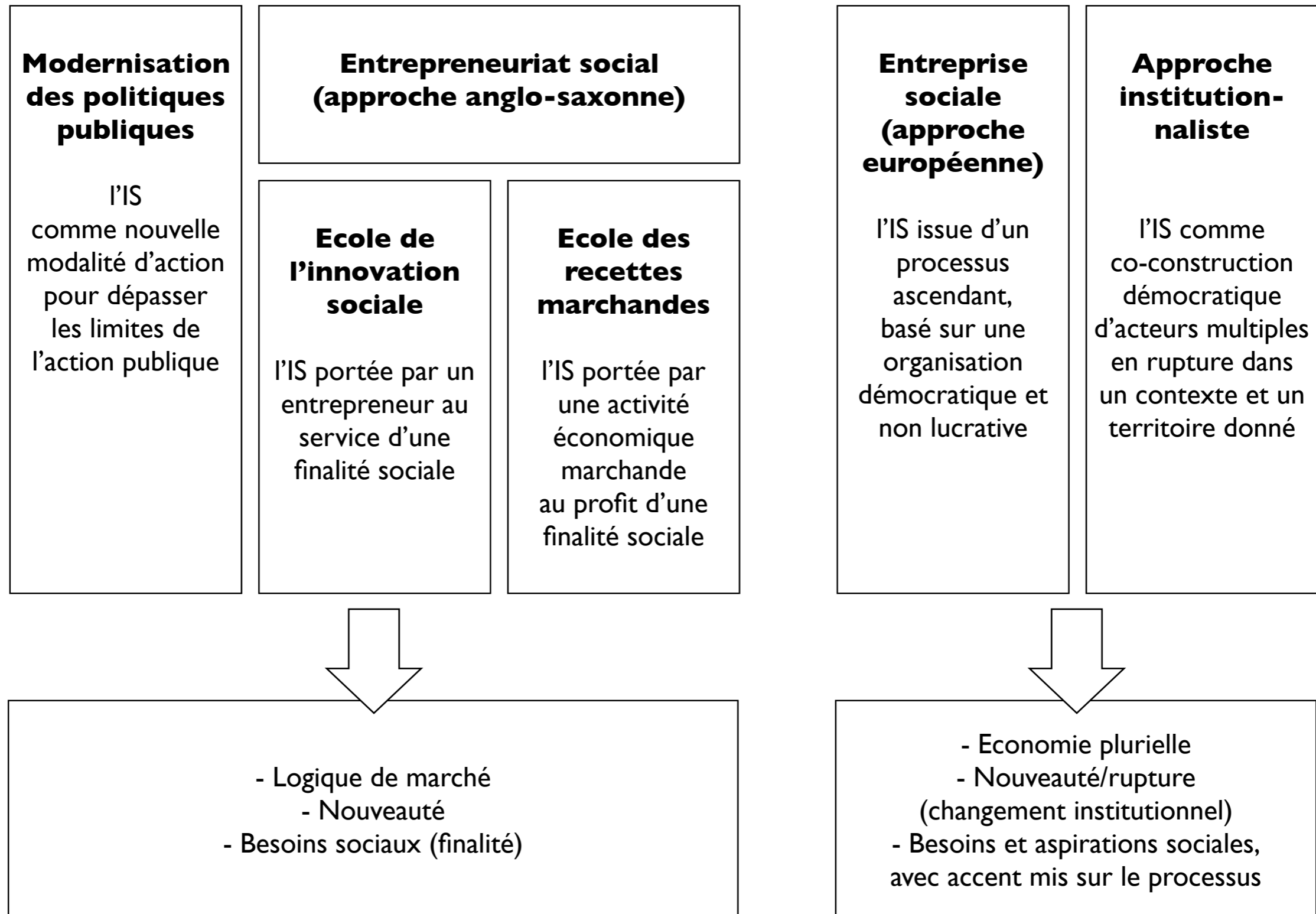
Les 4 grandes approches de l'innovation sociale



Les 4 grandes approches de l'innovation sociale

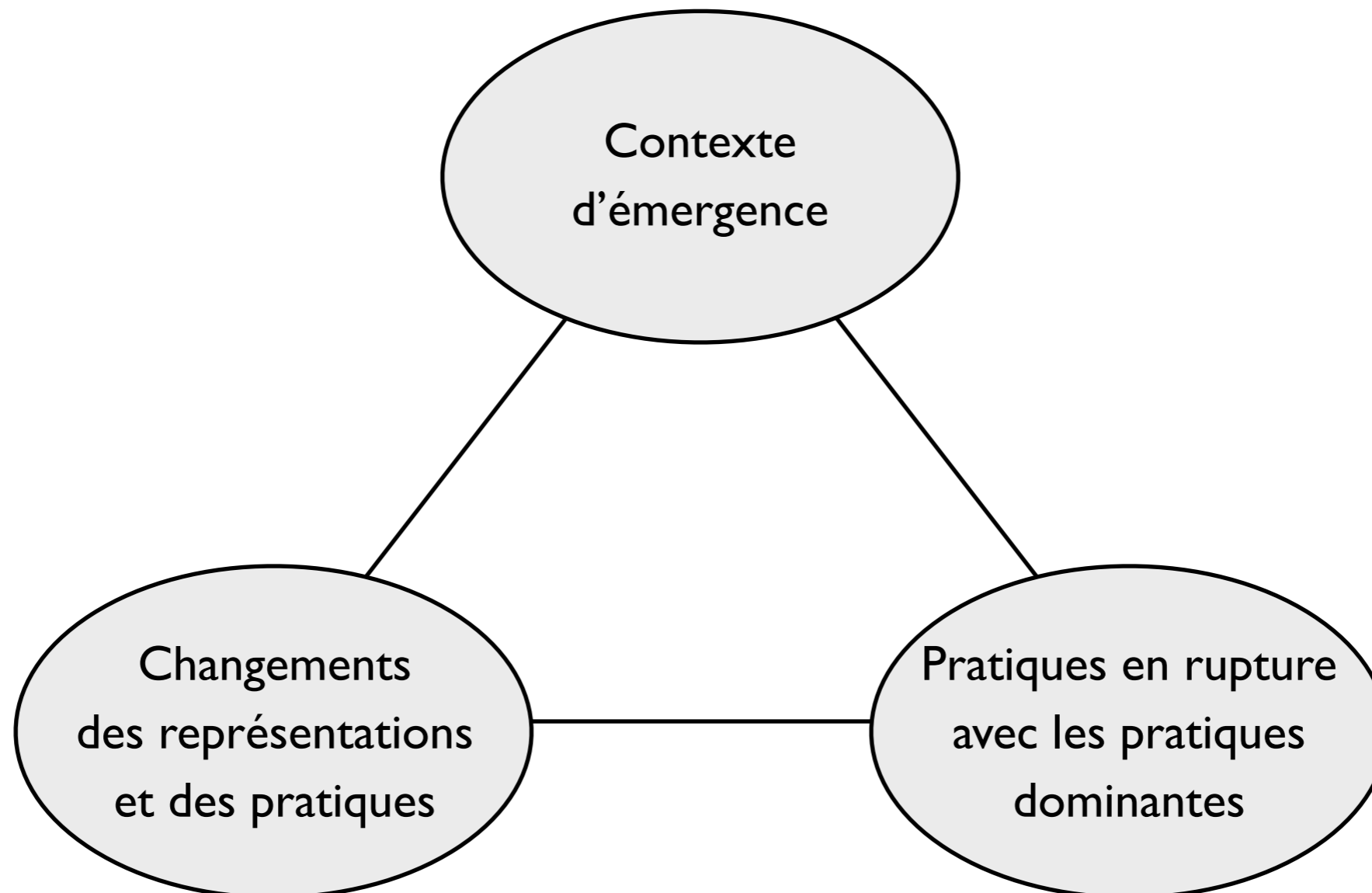


Les 4 grandes approches de l'innovation sociale

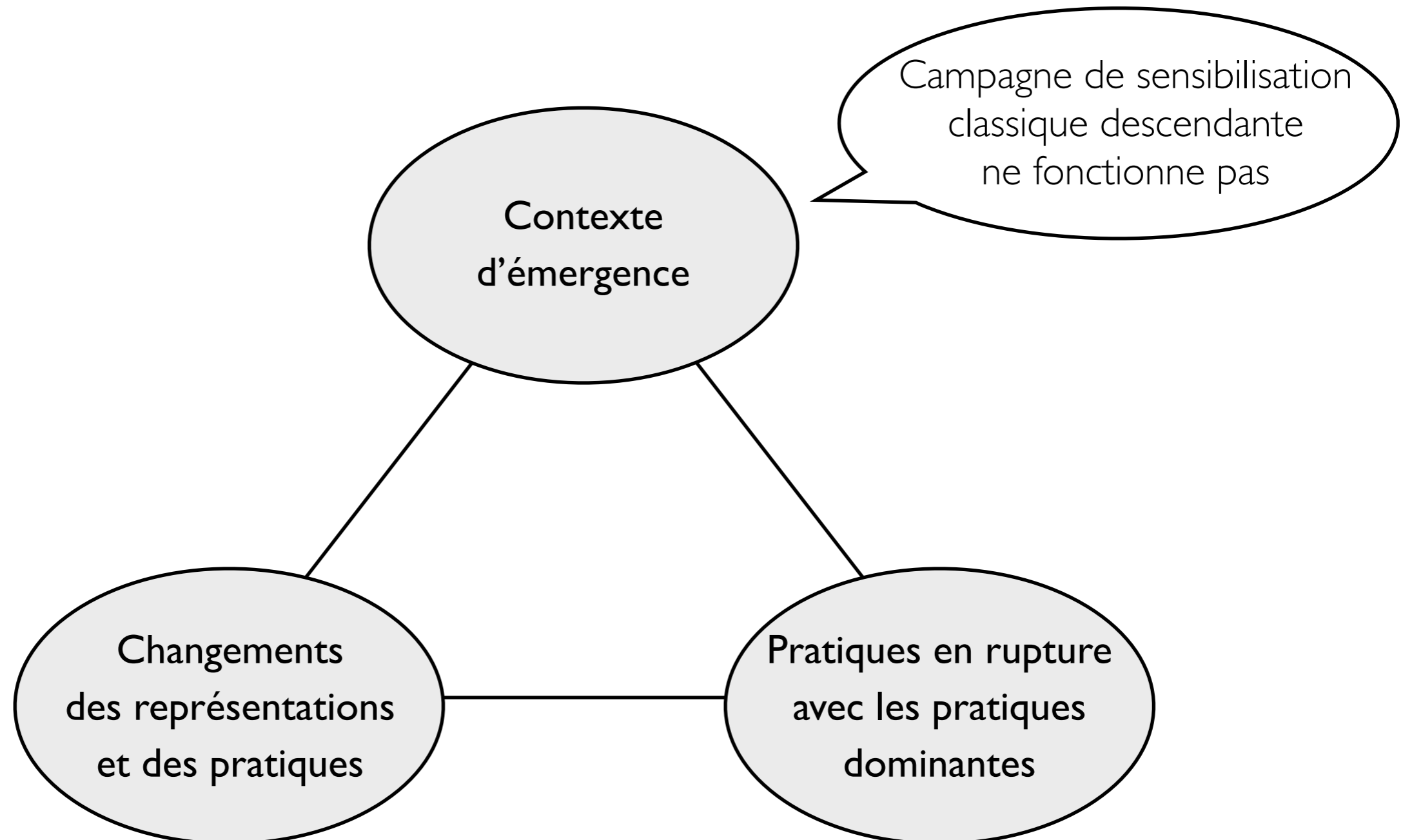


Les éléments constitutifs de l'innovation sociale

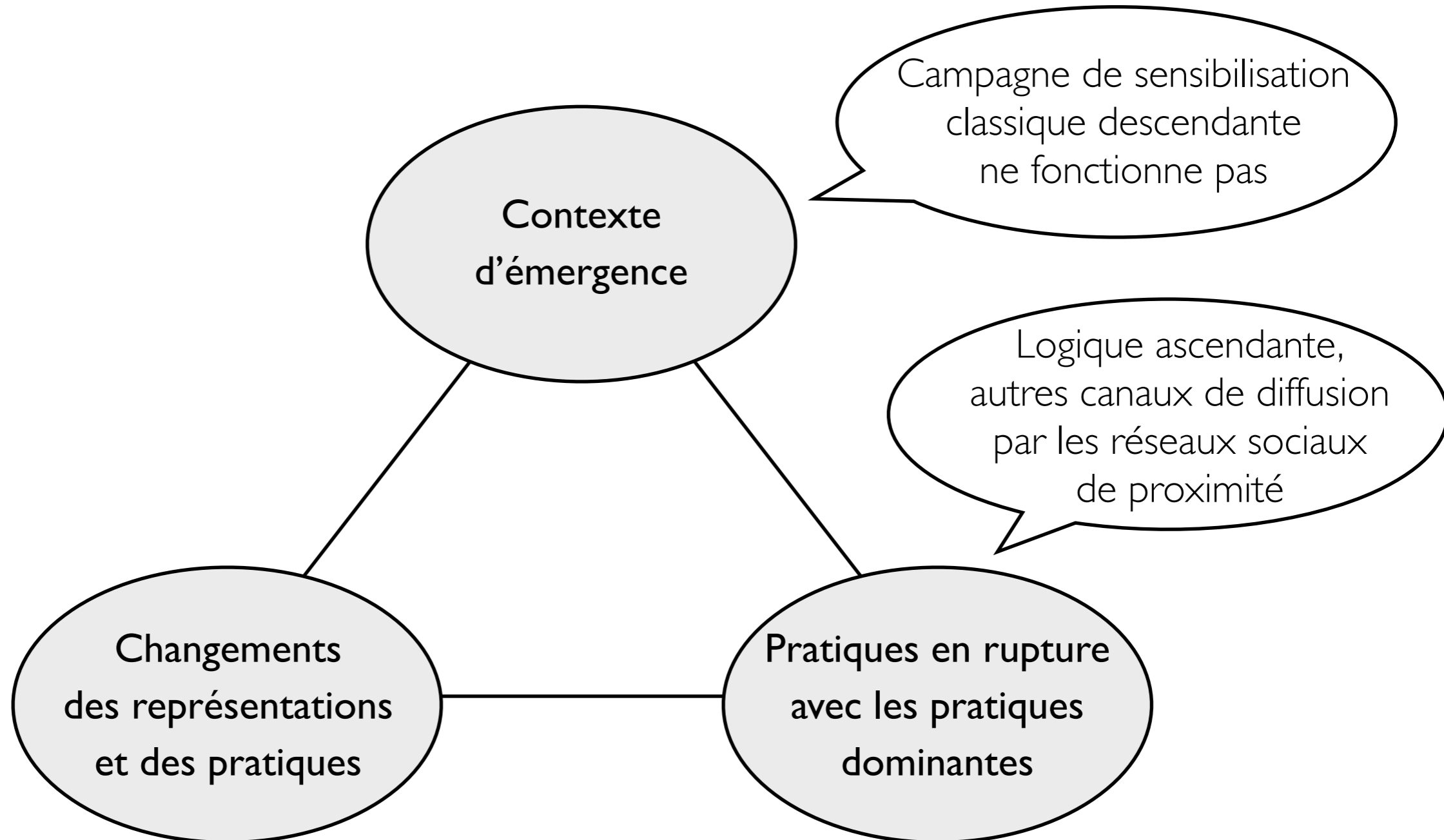
Projet de santé communautaire Association Initi'elles Etouvie (Amiens)



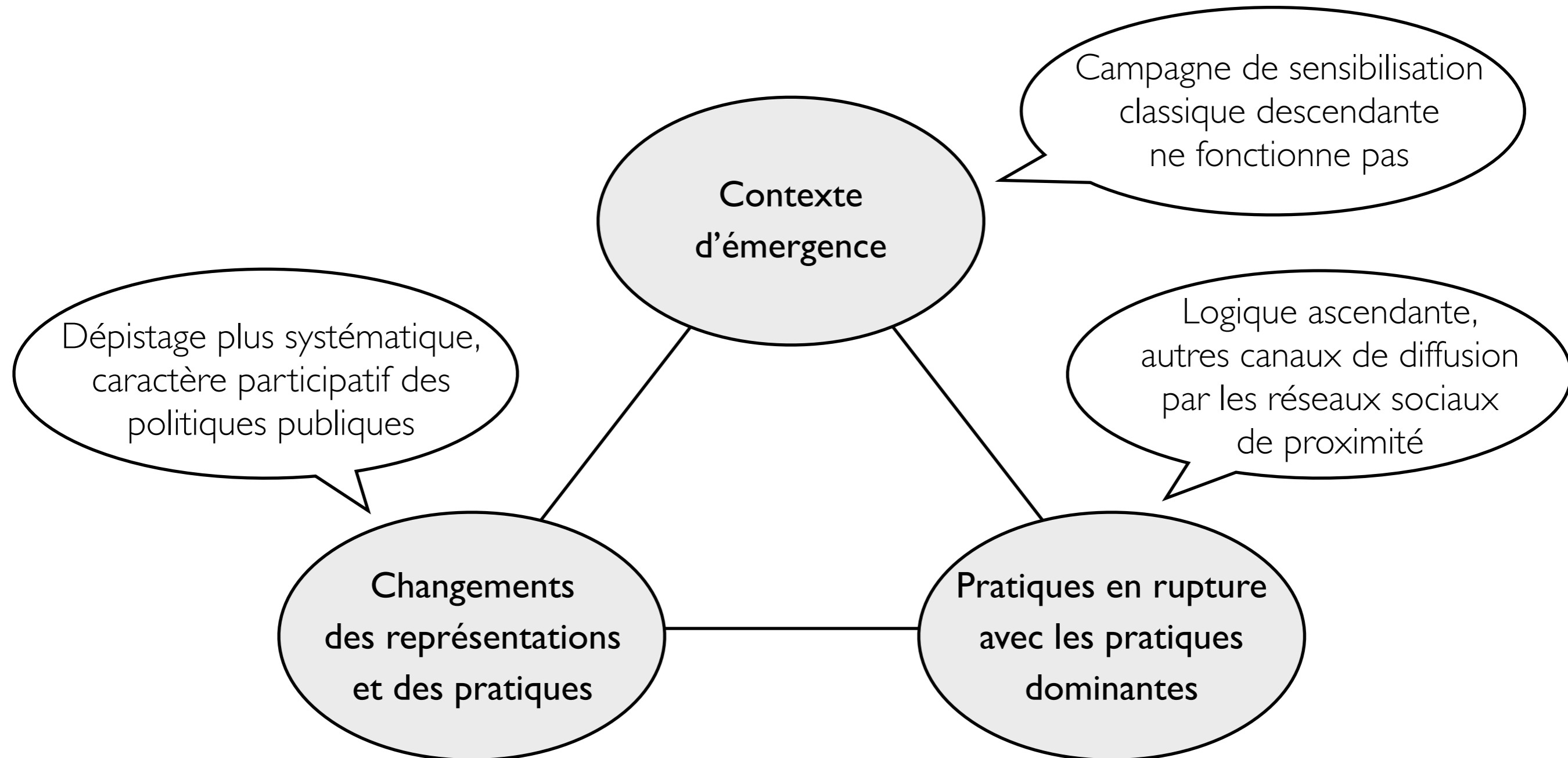
Projet de santé communautaire Association Initi'elles Etouvie (Amiens)

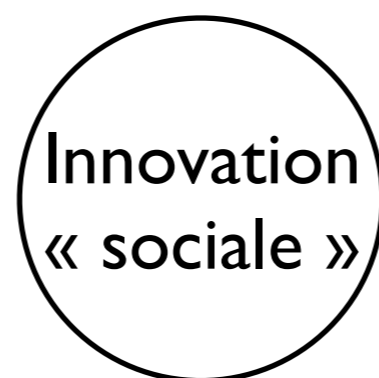


Projet de santé communautaire Association Initi'elles Etouvie (Amiens)

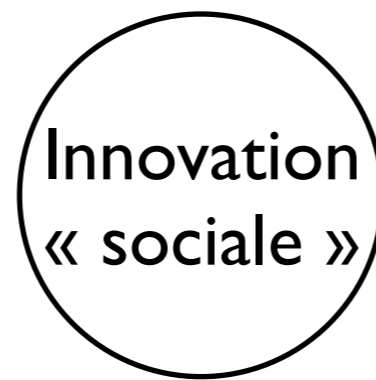


Projet de santé communautaire Association Initi'elles Etouvie (Amiens)



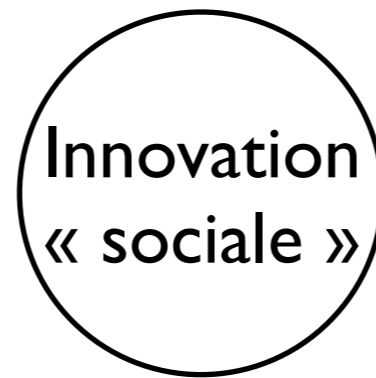


Finalité sociale
répondre à un besoin social



Finalité sociale

accessibilité au dépistage du cancer du sein sur le quartier d'Etouvie (Amiens)

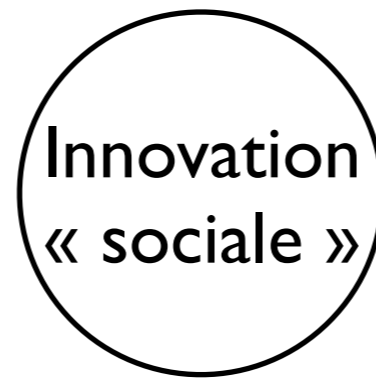


Finalité sociale

accessibilité au dépistage du cancer du sein sur le quartier d'Etouvie (Amiens)

Aspiration sociale

être guidé par un idéal social

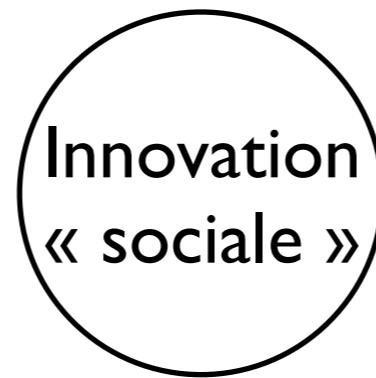


Finalité sociale

accessibilité au dépistage du cancer du sein sur le quartier d'Etouvie (Amiens)

Aspiration sociale

améliorer les pratiques de santé par une logique ascendante



Finalité sociale

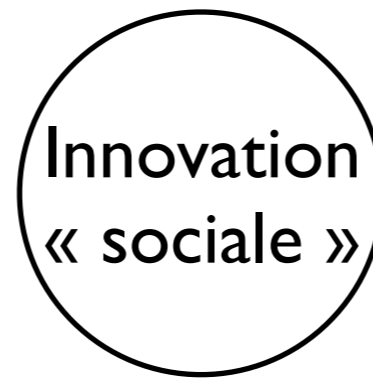
accessibilité au dépistage du cancer du sein sur le quartier d'Etouvie (Amiens)

Aspiration sociale

améliorer les pratiques de santé par une logique ascendante

Ancrage territorial

mobiliser les acteurs du territoire et construire une identité territoriale



Finalité sociale

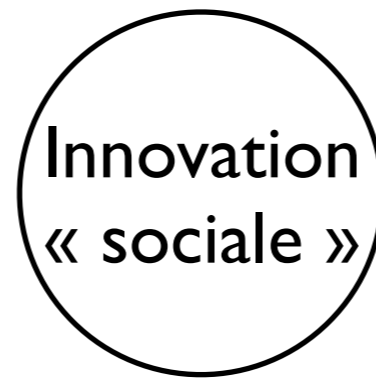
accessibilité au dépistage du cancer du sein sur le quartier d'Etouvie (Amiens)

Aspiration sociale

améliorer les pratiques de santé par une logique ascendante

Ancrage territorial

mobilisation de tous les réseaux :
coproduction, bénéficiaires :
habitants du quartier



Finalité sociale

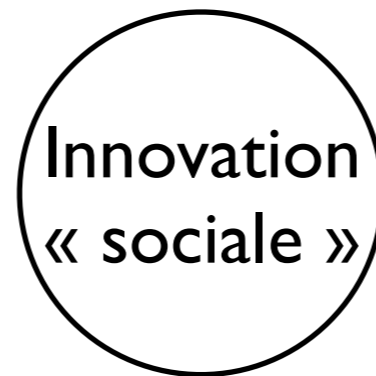
accessibilité au dépistage du cancer du sein sur le quartier d'Etouvie (Amiens)

Aspiration sociale

améliorer les pratiques de santé par une logique ascendante

Ancrage territorial

mobilisation de tous les réseaux :
coproduction, bénéficiaires :
habitants du quartier



Gouvernance élargie et participative (empowerment)
coconstruire et coproduire l'activité

Finalité sociale

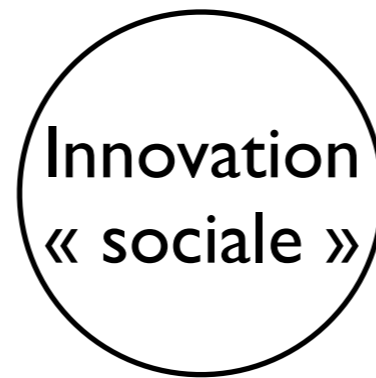
accessibilité au dépistage du cancer du sein sur le quartier d'Etouvie (Amiens)

Aspiration sociale

améliorer les pratiques de santé par une logique ascendante

Ancrage territorial

mobilisation de tous les réseaux :
coproduction, bénéficiaires :
habitants du quartier



Gouvernance élargie et participative (empowerment)

organisée en 5 comités
comprenant les ambassadrices
(autonomes dans leurs activités)

Finalité sociale

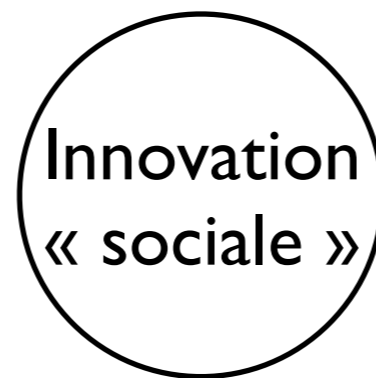
accessibilité au dépistage du cancer du sein sur le quartier d'Etouvie (Amiens)

Aspiration sociale

améliorer les pratiques de santé par une logique ascendante

Ancrage territorial

mobilisation de tous les réseaux :
coproduction, bénéficiaires :
habitants du quartier



Gouvernance élargie et participative (empowerment)

organisée en 5 comités
comprenant les ambassadrices
(autonomes dans leurs activités)

Modèle économique pluriel

s'appuyer sur différentes ressources

Finalité sociale

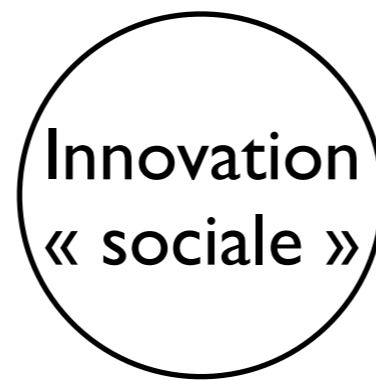
accessibilité au dépistage du cancer du sein sur le quartier d'Etouvie (Amiens)

Aspiration sociale

améliorer les pratiques de santé par une logique ascendante

Ancrage territorial

mobilisation de tous les réseaux :
coproduction, bénéficiaires :
habitants du quartier



Gouvernance élargie et participative (empowerment)

organisée en 5 comités
comprenant les ambassadrices
(autonomes dans leurs activités)

Modèle économique pluriel

mixité des ressources :
non marchandes et réciprocaires

Finalité sociale

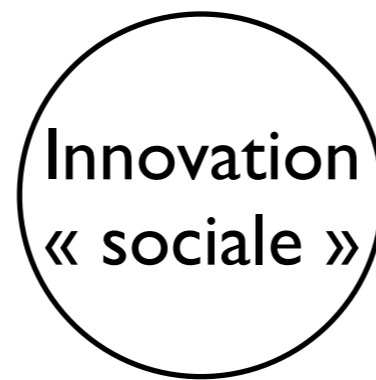
accessibilité au dépistage du cancer du sein sur le quartier d'Etouvie (Amiens)

Aspiration sociale

améliorer les pratiques de santé par une logique ascendante

Ancrage territorial

mobilisation de tous les réseaux :
coproduction, bénéficiaires :
habitants du quartier



Gouvernance élargie et participative (empowerment)

organisée en 5 comités
comprenant les ambassadrices
(autonomes dans leurs activités)

Modèle économique pluriel

mixité des ressources :
non marchandes et réciprocaires

Accessibilité

favoriser l'accessibilité

Finalité sociale

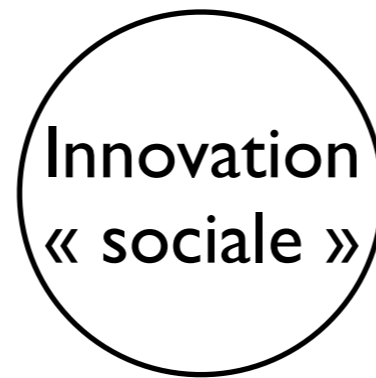
accessibilité au dépistage du cancer du sein sur le quartier d'Etouvie (Amiens)

Aspiration sociale

améliorer les pratiques de santé par une logique ascendante

Ancrage territorial

mobilisation de tous les réseaux :
coproduction, bénéficiaires :
habitants du quartier



Gouvernance élargie et participative (empowerment)

organisée en 5 comités
comprenant les ambassadrices
(autonomes dans leurs activités)

Modèle économique pluriel

mixité des ressources :
non marchandes et réciprocaires

Accessibilité

par la mobilisation
des réseaux de sociabilité

Toute forme de reproduction nécessite
l'accord préalable des auteurs

Finalité sociale

accessibilité au dépistage du cancer du sein sur le quartier d'Etouvie (Amiens)

Aspiration sociale

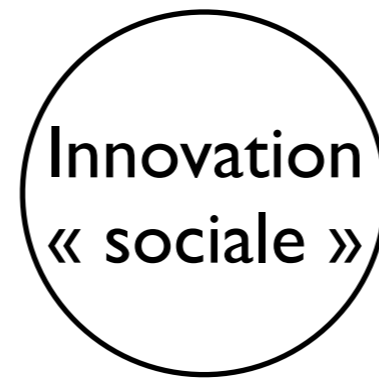
améliorer les pratiques de santé par une logique ascendante

Ancrage territorial

mobilisation de tous les réseaux :
coproduction, bénéficiaires :
habitants du quartier

Gouvernance élargie et participative (empowerment)

organisée en 5 comités
comprenant les ambassadrices
(autonomes dans leurs activités)



Logique de service

privilégier l'usage d'un bien faire de l'activité un support

Modèle économique pluriel

mixité des ressources :
non marchandes et réciprocaires

Accessibilité

par la mobilisation
des réseaux de sociabilité

Toute forme de reproduction nécessite
l'accord préalable des auteurs

Finalité sociale

accessibilité au dépistage du cancer du sein sur le quartier d'Etouvie (Amiens)

Aspiration sociale

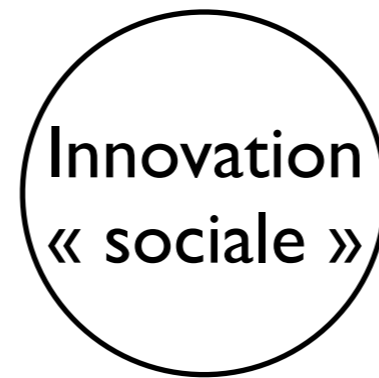
améliorer les pratiques de santé par une logique ascendante

Ancrage territorial

mobilisation de tous les réseaux :
coproduction, bénéficiaires :
habitants du quartier

Gouvernance élargie et participative (empowerment)

organisée en 5 comités
comprenant les ambassadrices
(autonomes dans leurs activités)



Logique de service

l'activité artistique (théâtre)
comme support de sensibilisation

Modèle économique pluriel

mixité des ressources :
non marchandes et réciprocaires

Accessibilité

par la mobilisation
des réseaux de sociabilité

Toute forme de reproduction nécessite
l'accord préalable des auteurs

Finalité sociale

accessibilité au dépistage du cancer du sein sur le quartier d'Etouvie (Amiens)

Aspiration sociale

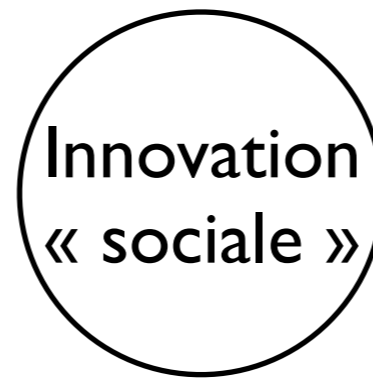
améliorer les pratiques de santé par une logique ascendante

Ancrage territorial

mobilisation de tous les réseaux :
coproduction, bénéficiaires :
habitants du quartier

Impacts directs

améliorer les conditions de vie et contribuer au développement



Gouvernance élargie et participative (empowerment)

organisée en 5 comités
comprenant les ambassadrices
(autonomes dans leurs activités)

Logique de service

l'activité artistique (théâtre)
comme support de sensibilisation

Modèle économique pluriel

mixité des ressources :
non marchandes et réciprocaires

Accessibilité

par la mobilisation
des réseaux de sociabilité

Toute forme de reproduction nécessite
l'accord préalable des auteurs

Finalité sociale

accessibilité au dépistage du cancer du sein sur le quartier d'Etouvie (Amiens)

Aspiration sociale

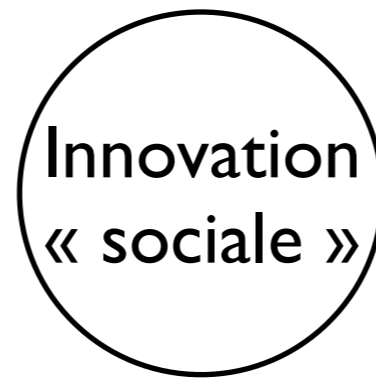
améliorer les pratiques de santé par une logique ascendante

Ancrage territorial

mobilisation de tous les réseaux :
coproduction, bénéficiaires :
habitants du quartier

Impacts directs

montée en compétences et connaissances, mammographies effectuées, renforcement du lien social, etc.



Gouvernance élargie et participative (empowerment)

organisée en 5 comités
comprenant les ambassadrices
(autonomes dans leurs activités)

Logique de service

l'activité artistique (théâtre)
comme support de sensibilisation

Modèle économique pluriel

mixité des ressources :
non marchandes et réciprocaires

Accessibilité

par la mobilisation
des réseaux de sociabilité

Toute forme de reproduction nécessite
l'accord préalable des auteurs

Finalité sociale

accessibilité au dépistage du cancer du sein sur le quartier d'Etouvie (Amiens)

Aspiration sociale

améliorer les pratiques de santé par une logique ascendante

Changement social

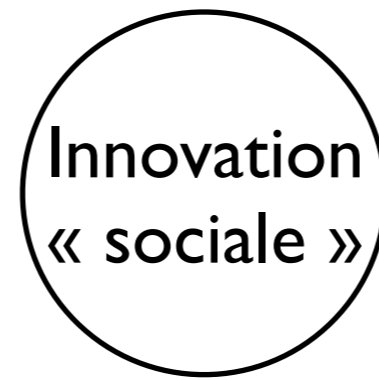
encourager un autre modèle de développement

Ancrage territorial

mobilisation de tous les réseaux :
coproduction, bénéficiaires :
habitants du quartier

Impacts directs

montée en compétences et connaissances, mammographies effectuées, renforcement du lien social, etc.



Gouvernance élargie et participative (empowerment)

organisée en 5 comités
comprenant les ambassadrices
(autonomes dans leurs activités)

Logique de service

l'activité artistique (théâtre)
comme support de sensibilisation

Modèle économique pluriel

mixité des ressources :
non marchandes et réciprocaires

Accessibilité

par la mobilisation
des réseaux de sociabilité

Toute forme de reproduction nécessite
l'accord préalable des auteurs

Finalité sociale

accessibilité au dépistage du cancer du sein sur le quartier d'Etouvie (Amiens)

Aspiration sociale

améliorer les pratiques de santé par une logique ascendante

Changement social

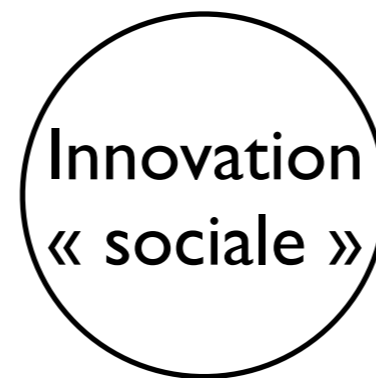
évolution des pratiques de santé des acteurs mobilisés autour du projet, etc.

Ancrage territorial

mobilisation de tous les réseaux : coproduction, bénéficiaires : habitants du quartier

Impacts directs

montée en compétences et connaissances, mammographies effectuées, renforcement du lien social, etc.



Gouvernance élargie et participative (empowerment)

organisée en 5 comités comprenant les ambassadrices (autonomes dans leurs activités)

Logique de service

l'activité artistique (théâtre) comme support de sensibilisation

Modèle économique pluriel

mixité des ressources : non marchandes et réciprocaires

Accessibilité

par la mobilisation des réseaux de sociabilité

Toute forme de reproduction nécessite l'accord préalable des auteurs

Emergence

Finalité sociale

accessibilité au dépistage du cancer du sein sur le quartier d'Etouvie

Aspiration sociale

améliorer les pratiques de santé par une logique ascendante

Changement social

évolution des pratiques de santé des acteurs mobilisés autour du projet, etc.

Ancrage territorial

mobilisation de tous les réseaux : coproduction, bénéficiaires : habitants du quartier

Impacts et diffusion

Impacts directs

montée en compétences et connaissances, mammographies effectuées, renforcement du lien social, etc.

Innovation
« sociale »

Gouvernance élargie et participative (empowerment)

organisée en 5 comités comprenant les ambassadrices (autonomes dans leurs activités)

Logique de service

l'activité artistique (théâtre) comme support de sensibilisation

Modèle économique pluriel

mixité des ressources : non marchandes et réciprocaires

Résultat

Accessibilité

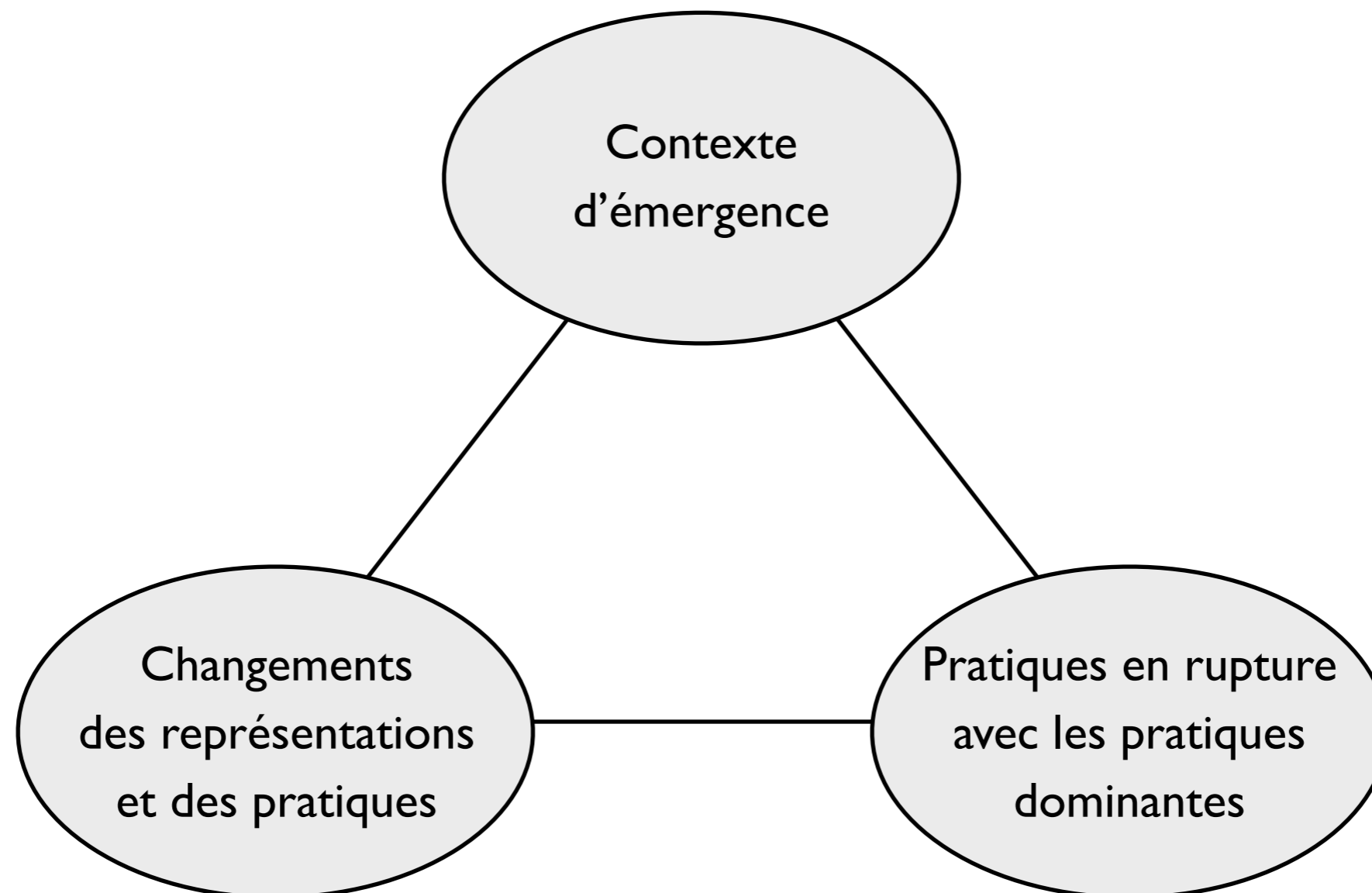
par la mobilisation des réseaux de sociabilité

Processus

Toute forme de reproduction nécessite l'accord préalable des auteurs

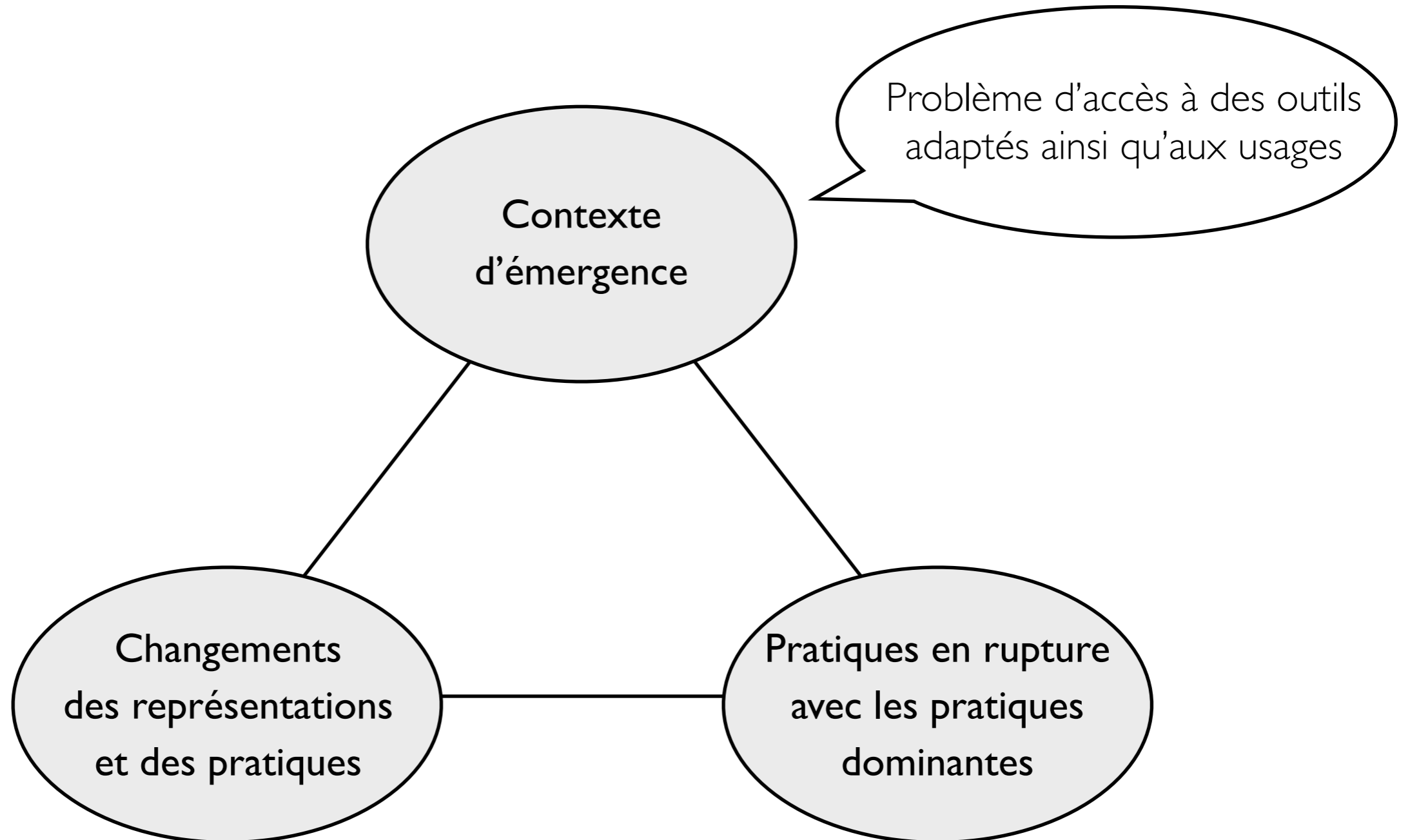
Projet lié à l'usage du multimédia et des TIC

Graines de Pays (Oise)



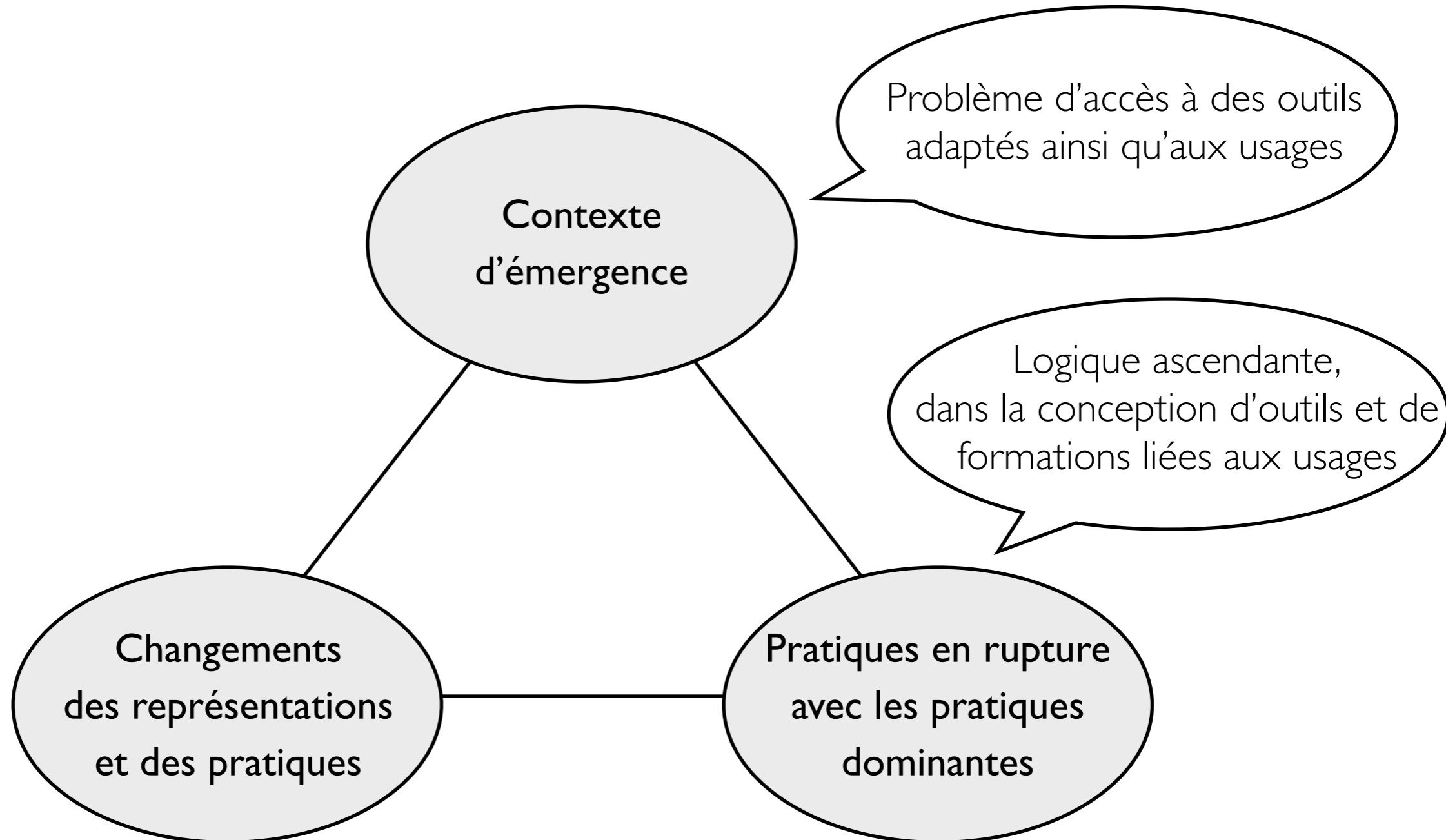
Projet lié à l'usage du multimédia et des TIC

Graines de Pays (Oise)



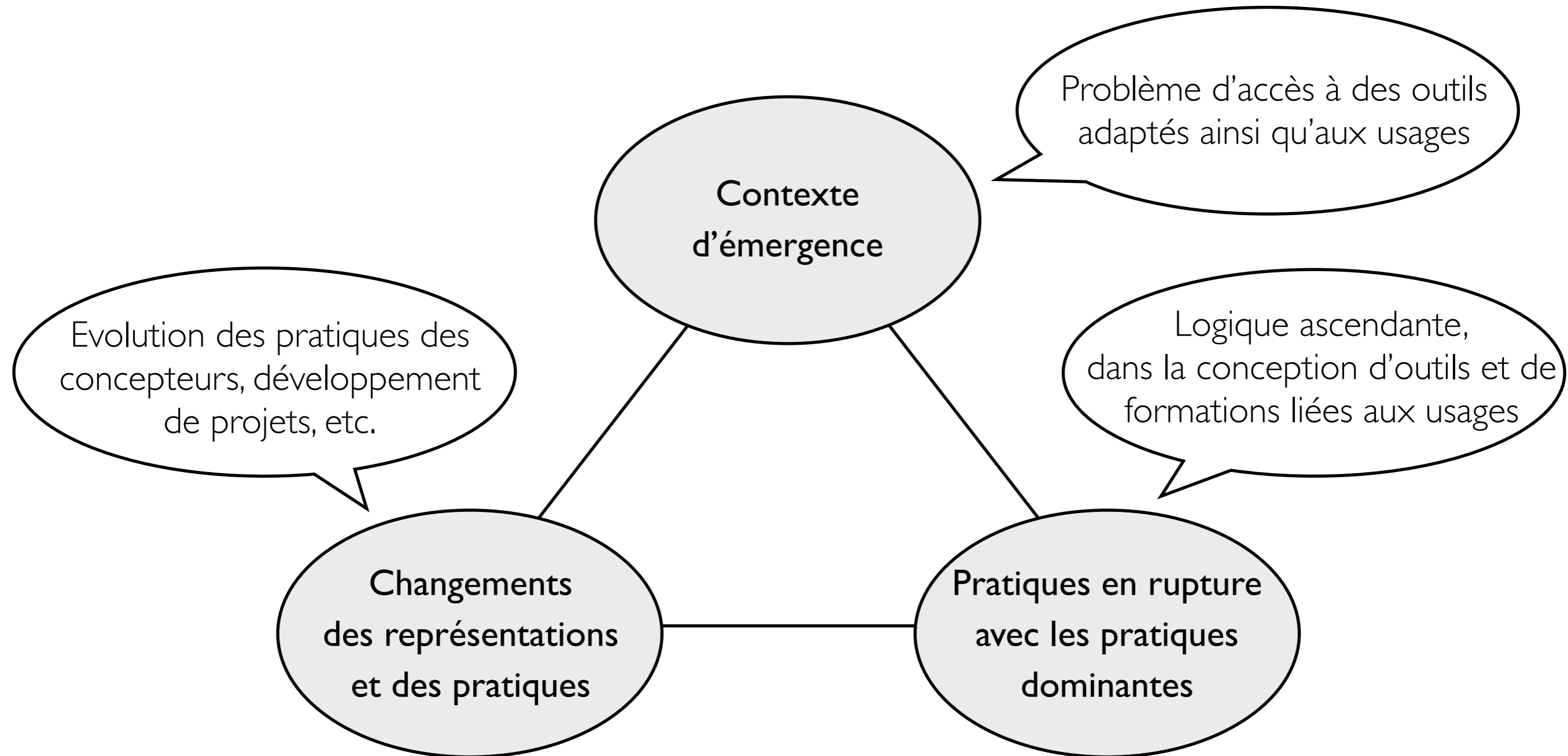
Projet lié à l'usage du multimédia et des TIC

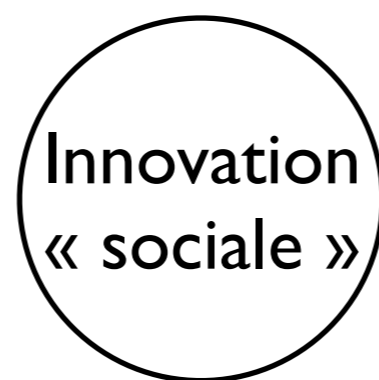
Graines de Pays (Oise)



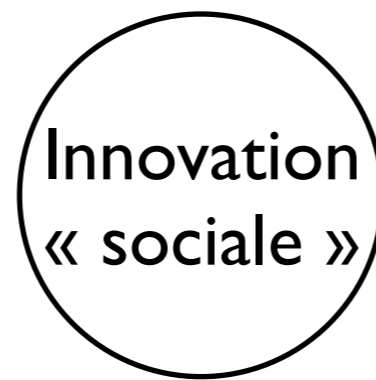
Projet lié à l'usage du multimédia et des TIC

Graines de Pays (Oise)



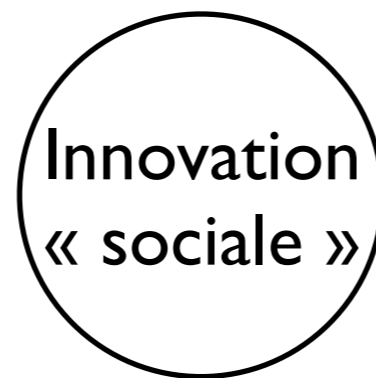


Finalité sociale
répondre à un besoin social



Finalité sociale

accessibilité aux usages du numérique

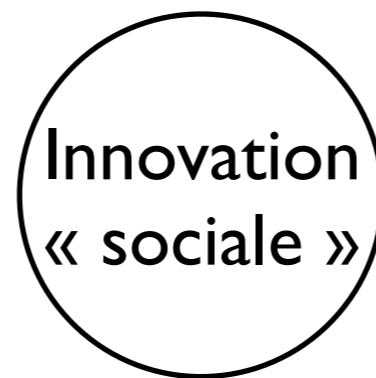


Finalité sociale

accessibilité aux usages du numérique

Aspiration sociale

être guidé par un idéal social

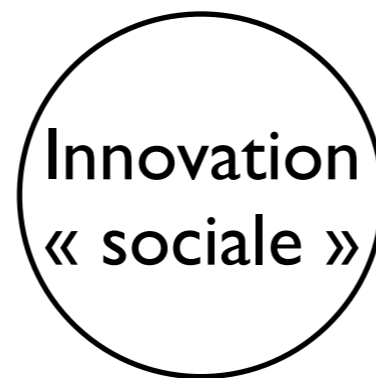


Finalité sociale

accessibilité aux usages du numérique

Aspiration sociale

améliorer la création et la formation
aux outils numériques par une logique
ascendante



Finalité sociale

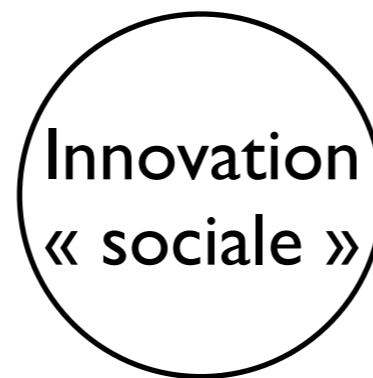
accessibilité aux usages du numérique

Aspiration sociale

améliorer la création et la formation
aux outils numériques par une logique
ascendante

Ancrage territorial

mobiliser les acteurs du territoire
et construire une identité territoriale



Finalité sociale

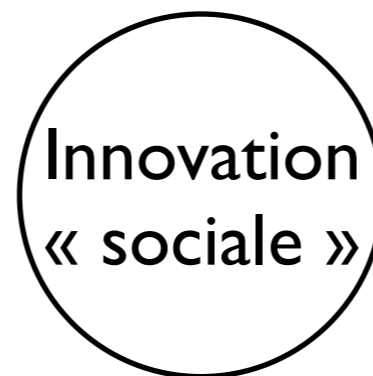
accessibilité aux usages du numérique

Aspiration sociale

améliorer la création et la formation
aux outils numériques par une logique
ascendante

Ancrage territorial

habitants, concepteurs, chercheurs,
champ médical, social, etc.



Finalité sociale

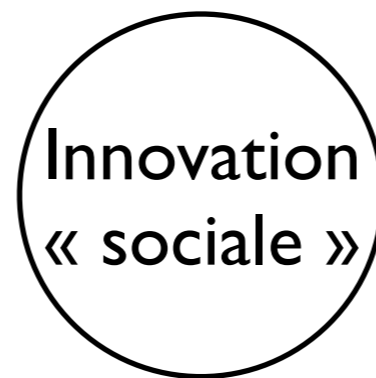
accessibilité aux usages du numérique

Aspiration sociale

améliorer la création et la formation
aux outils numériques par une logique
ascendante

Ancrage territorial

habitants, concepteurs, chercheurs,
champ médical, social, etc.



**Gouvernance élargie et
participative (empowerment)**
coconstruire et coproduire l'activité

Finalité sociale

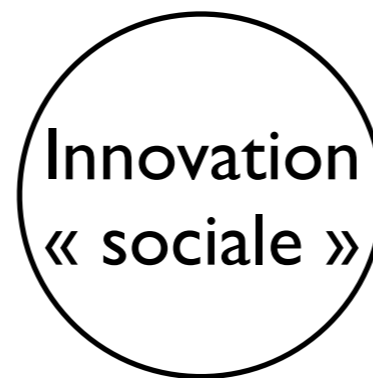
accessibilité aux usages du numérique

Aspiration sociale

améliorer la création et la formation
aux outils numériques par une logique
ascendante

Ancrage territorial

habitants, concepteurs, chercheurs,
champ médical, social, etc.



Gouvernance élargie et participative (empowerment)

En construction ...

Finalité sociale

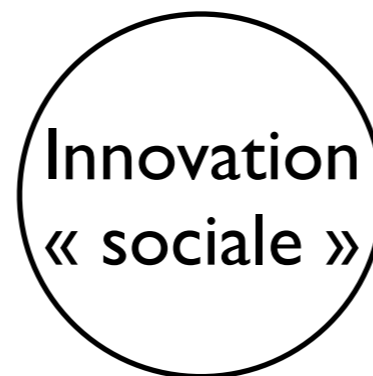
accessibilité aux usages du numérique

Aspiration sociale

améliorer la création et la formation
aux outils numériques par une logique
ascendante

Ancrage territorial

habitants, concepteurs, chercheurs,
champ médical, social, etc.



Gouvernance élargie et participative (empowerment)

En construction ...

Modèle économique pluriel

s'appuyer sur différentes ressources

Finalité sociale

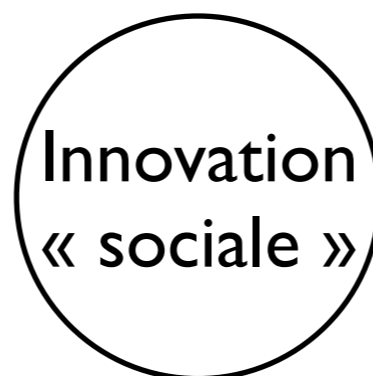
accessibilité aux usages du numérique

Aspiration sociale

améliorer la création et la formation
aux outils numériques par une logique
ascendante

Ancrage territorial

habitants, concepteurs, chercheurs,
champ médical, social, etc.



Gouvernance élargie et participative (empowerment)

En construction ...

Modèle économique pluriel

hybridation des ressources :
réciprocité, redistribution et
prestations

Finalité sociale

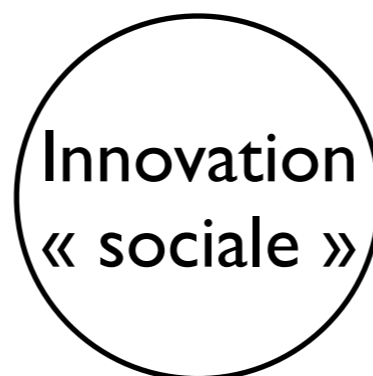
accessibilité aux usages du numérique

Aspiration sociale

améliorer la création et la formation
aux outils numériques par une logique
ascendante

Ancrage territorial

habitants, concepteurs, chercheurs,
champ médical, social, etc.



Gouvernance élargie et participative (empowerment)

En construction ...

Modèle économique pluriel

hybridation des ressources :
réciprocité, redistribution et
prestations

Accessibilité

favoriser l'accessibilité

Finalité sociale

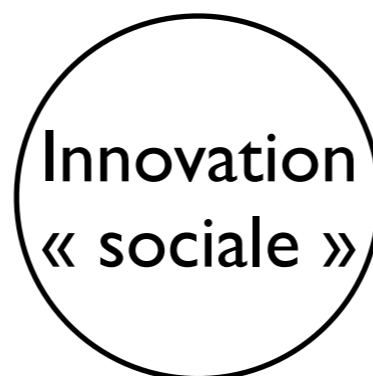
accessibilité aux usages du numérique

Aspiration sociale

améliorer la création et la formation
aux outils numériques par une logique
ascendante

Ancrage territorial

habitants, concepteurs, chercheurs,
champ médical, social, etc.



Gouvernance élargie et participative (empowerment)

En construction ...

Modèle économique pluriel

hybridation des ressources :
réciprocité, redistribution et
prestations

Accessibilité

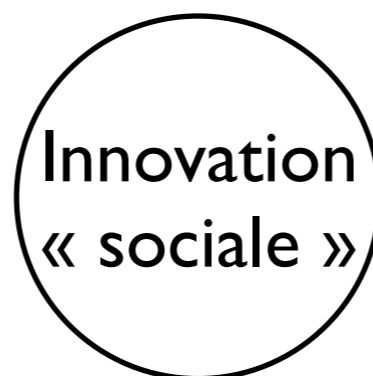
aux usages en incluant le plus en
amont possible le bénéficiaire

Toute forme de reproduction nécessite
l'accord préalable des auteurs

Finalité sociale
accessibilité aux usages du numérique

Aspiration sociale
améliorer la création et la formation
aux outils numériques par une logique
ascendante

Ancrage territorial
habitants, concepteurs, chercheurs,
champ médical, social, etc.



**Gouvernance élargie et
participative (empowerment)**
En construction ...

Logique de service
privilégier l'usage d'un bien
faire de l'activité un support

Modèle économique pluriel
hybridation des ressources :
réciprocité, redistribution et
prestations

Accessibilité
aux usages en incluant le plus en
amont possible le bénéficiaire

Toute forme de reproduction nécessite
l'accord préalable des auteurs

Finalité sociale

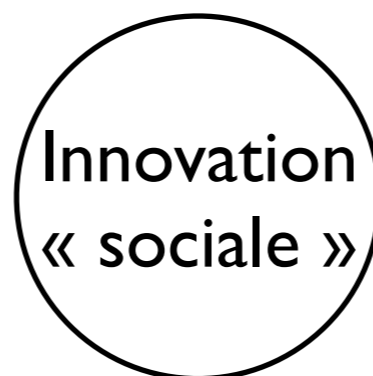
accessibilité aux usages du numérique

Aspiration sociale

améliorer la création et la formation
aux outils numériques par une logique
ascendante

Ancrage territorial

habitants, concepteurs, chercheurs,
champ médical, social, etc.



Gouvernance élargie et participative (empowerment)

En construction ...

Logique de service

Le numérique est un support
d'apprentissage et de socialisation

Modèle économique pluriel

hybridation des ressources :
réciprocité, redistribution et
prestations

Accessibilité

aux usages en incluant le plus en
amont possible le bénéficiaire

Toute forme de reproduction nécessite
l'accord préalable des auteurs

Finalité sociale

accessibilité aux usages du numérique

Aspiration sociale

améliorer la création et la formation
aux outils numériques par une logique
ascendante

Ancrage territorial

habitants, concepteurs, chercheurs,
champ médical, social, etc.

Impacts directs

améliorer les conditions de vie
et contribuer au développement



**Innovation
« sociale »**

Gouvernance élargie et participative (empowerment)

En construction ...

Logique de service

Le numérique est un support
d'apprentissage et de socialisation

Modèle économique pluriel

hybridation des ressources :
réciprocité, redistribution et
prestations

Accessibilité

aux usages en incluant le plus en
amont possible le bénéficiaire

Toute forme de reproduction nécessite
l'accord préalable des auteurs

Finalité sociale

accessibilité aux usages du numérique

Aspiration sociale

améliorer la création et la formation
aux outils numériques par une logique
ascendante

Ancrage territorial

habitants, concepteurs, chercheurs,
champ médical, social, etc.

Impacts directs

montée en compétences et
connaissances, développement de
projets etc.



**Innovation
« sociale »**

Gouvernance élargie et participative (empowerment)

En construction ...

Logique de service

Le numérique est un support
d'apprentissage et de socialisation

Modèle économique pluriel

hybridation des ressources :
réciprocité, redistribution et
prestations

Accessibilité

aux usages en incluant le plus en
amont possible le bénéficiaire

Toute forme de reproduction nécessite
l'accord préalable des auteurs

Finalité sociale

accessibilité aux usages du numérique

Aspiration sociale

améliorer la création et la formation
aux outils numériques par une logique
ascendante

Changement social

encourager un autre modèle
de développement

Ancrage territorial

habitants, concepteurs, chercheurs,
champ médical, social, etc.

Impacts directs

montée en compétences et
connaissances, développement de
projets etc.



**Innovation
« sociale »**

Gouvernance élargie et participative (empowerment)

En construction ...

Logique de service

Le numérique est un support
d'apprentissage et de socialisation

Modèle économique pluriel

hybridation des ressources :
réciprocité, redistribution et
prestations

Accessibilité

aux usages en incluant le plus en
amont possible le bénéficiaire

Toute forme de reproduction nécessite
l'accord préalable des auteurs

Finalité sociale

accessibilité aux usages du numérique

Aspiration sociale

améliorer la création et la formation
aux outils numériques par une logique
ascendante

Changement social

évolution des pratiques des
concepteurs, etc.

Ancrage territorial

habitants, concepteurs, chercheurs,
champ médical, social, etc.

Impacts directs

montée en compétences et
connaissances, développement de
projets etc.



**Innovation
« sociale »**

Gouvernance élargie et participative (empowerment)

En construction ...

Logique de service

Le numérique est un support
d'apprentissage et de socialisation

Modèle économique pluriel

hybridation des ressources :
réciprocité, redistribution et
prestations

Accessibilité

aux usages en incluant le plus en
amont possible le bénéficiaire

Toute forme de reproduction nécessite
l'accord préalable des auteurs

Emergence

Finalité sociale

accessibilité aux usages du numérique

Aspiration sociale

améliorer la création et la formation
aux outils numériques par une logique
ascendante

Changement social

évolution des pratiques des
concepteurs, etc.

Ancrage territorial

habitants, concepteurs, chercheurs,
champ médical, social, etc.

Impacts et diffusion

Impacts directs

montée en compétences et
connaissances, développement de
projets etc.

Innovation
« sociale »

Gouvernance élargie et participative (empowerment)

En construction ...

Logique de service

Le numérique est un support
d'apprentissage et de socialisation

Modèle économique pluriel

hybridation des ressources :
réciprocité, redistribution et
prestations

Résultat

Accessibilité

aux usages en incluant le plus en
amont possible le bénéficiaire

Processus

Toute forme de reproduction nécessite
l'accord préalable des auteurs

Que nous apprennent ces exemples ?

Ils permettent notamment de mettre l'accent sur le fait que :

- l'innovation sociale peut être générée par tout type d'acteur économique ;
- le processus est aussi important que le résultat pour en garantir l'efficacité ;
- l'implication de la société civile peut dépasser le rôle de consommateur ou d'utilisateur ;
- les collectivités ne sont pas de simples financeurs, mais peuvent avoir un rôle important en matière de diffusion ;
- la diffusion de l'innovation sociale ne repose pas nécessairement sur le principe de marché ;
- l'innovation sociale s'inscrit donc dans une perspective d'économie plurielle.

L'innovation sociale une définition extensive

L'innovation sociale est motivée par la volonté de répondre à un besoin social et/ou par une aspiration sociale (la visée d'un idéal social).

L'innovation sociale une définition extensive

L'innovation sociale est motivée par la volonté de répondre à un besoin social et/ou par une aspiration sociale (la visée d'un idéal social).

La dimension sociale prend forme dans un processus collectif marqué par des pratiques solidaires. Celles-ci sont constitutives d'un ancrage territorial fort et d'une gouvernance élargie et participative, se traduisant par un modèle économique pluriel.

L'innovation sociale une définition extensive

L'innovation sociale est motivée par la volonté de répondre à un besoin social et/ou par une aspiration sociale (la visée d'un idéal social).

La dimension sociale prend forme dans un processus collectif marqué par des pratiques solidaires. Celles-ci sont constitutives d'un ancrage territorial fort et d'une gouvernance élargie et participative, se traduisant par un modèle économique pluriel.

Ce processus aboutit à un résultat qui peut être une approche, un produit ou un service, se distinguant par son accessibilité et la logique de service qu'elle sous-tend.

L'innovation sociale une définition extensive

L'innovation sociale est motivée par la volonté de répondre à un besoin social et/ou par une aspiration sociale (la visée d'un idéal social).

La dimension sociale prend forme dans un processus collectif marqué par des pratiques solidaires. Celles-ci sont constitutives d'un ancrage territorial fort et d'une gouvernance élargie et participative, se traduisant par un modèle économique pluriel.

Ce processus aboutit à un résultat qui peut être une approche, un produit ou un service, se distinguant par son accessibilité et la logique de service qu'elle sous-tend.

Processus et résultat sont ainsi porteurs d'impacts directs et de changements dans les pratiques et représentations pour les individus, les organisations, le territoire et les collectivités.

L'innovation sociale une définition extensive

L'innovation sociale est motivée par la volonté de répondre à un besoin social et/ou par une aspiration sociale (la visée d'un idéal social).

La dimension sociale prend forme dans un processus collectif marqué par des pratiques solidaires. Celles-ci sont constitutives d'un ancrage territorial fort et d'une gouvernance élargie et participative, se traduisant par un modèle économique pluriel.

Ce processus aboutit à un résultat qui peut être une approche, un produit ou un service, se distinguant par son accessibilité et la logique de service qu'elle sous-tend.

Processus et résultat sont ainsi porteurs d'impacts directs et de changements dans les pratiques et représentations pour les individus, les organisations, le territoire et les collectivités.

Enfin, la nouveauté de l'innovation sociale réside dans des pratiques en rupture avec les pratiques habituelles, qui peuvent dès lors se diffuser à l'ensemble des acteurs de l'économie.

Les enjeux liés à l'innovation sociale

- Un débat conceptuel qui cache une question politique sur la place de l'économie dans notre société.
- Redonner toute sa place à l'aspiration sociale : comment les acteurs envisagent-ils l'avenir aujourd'hui ?
- Mettre en avant la créativité, la richesse, l'intelligence et la pertinence des initiatives produites face à de multiples problématiques (l'évaluation).
- Temporalité et pérennité des projets : comment se donner collectivement les moyens d'être innovant ?
- Quelle mobilisation et quelle appropriation par les acteurs ?

Pour aller plus loin

**BESANÇON Emmanuelle
CHOCHOY Nicolas
GUYON Thibault**

***L'innovation sociale
Principes et fondements d'un concept***

Ouvrage à paraître mi-janvier 2014
Collection L'Esprit économique, Economie et innovation, L'Harmattan



Centre de transfert en pratiques solidaires
et innovation sociale

Merci de votre attention

