

# Cap Vert

15 projets de l'économie verte

Jeudi 7 juillet 2011

# Appel à projets Cap Vert

- 37 dossiers
- 15 lauréats
- 228 000 € d'aides



# ADERE LORRAINE

Association

Jarville-La-Malgrange – 54

Centrale d'achats de produits respectueux de l'environnement pour des structures sociales et médico-sociales



**A D E R E**

Lorraine

" le réseau d'achat partagé "

# CARREFOUR DES JEUNES

Association

Beaumont – 54

Formation à l'environnement et  
au développement durable dans  
une maison lorraine réhabilitée



# CLAIRLIEU ECO DEFI

Association – projet de SCIC

Villers-Les-Nancy – 54

Mobilisation citoyenne pour la  
rénovation (BBC – éffinergie)  
collective d'un lotissement

Création d'une SCIC





# ECOMOBILITE 57

Association

Freyming-Merlebach – 57

Parc de véhicules électriques en location solidaire, pour favoriser la mobilité des publics en insertion et en recherche d'emploi



# FRATERNITE SUD LORRAINE

Association

Toul – 54

Chantier d'insertion en  
maraichage bio, installation de  
serres chauffées par panneaux  
solaires et géo-stockage



# ORNE SERVICES

Association

Moutiers – 54

Chantier d'insertion d'entretien  
des espaces verts et de  
maraîchage bio par traction  
animale

« Les berges de l'Orne »





# REVAL PREST

Entreprise d'insertion

Epinal – 88

Plateforme inter-régionale  
du Grand Est, de tri  
et de revalorisation de textiles



# TRI D'UNION

Entreprise d'insertion

Stiring-Wendel – 57

Plateforme inter-régionale  
du Grand Est de tri  
et de valorisation de textiles

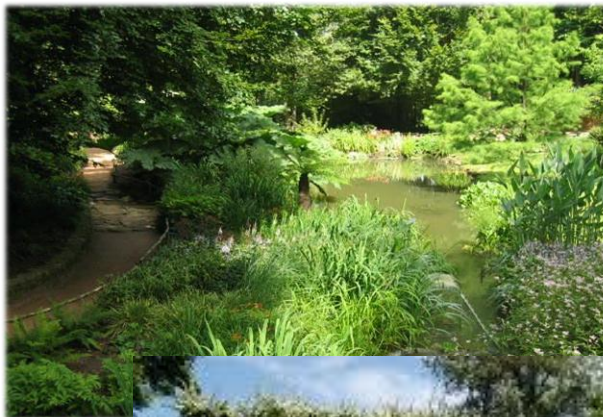


# NEO PLUS

Entreprise d'insertion

Neuves-Maisons – 54

Entretien des espaces verts,  
réfection de berges et canaux  
en méthode douce, avec usage  
réduit de l'eau, déchets verts  
recyclés

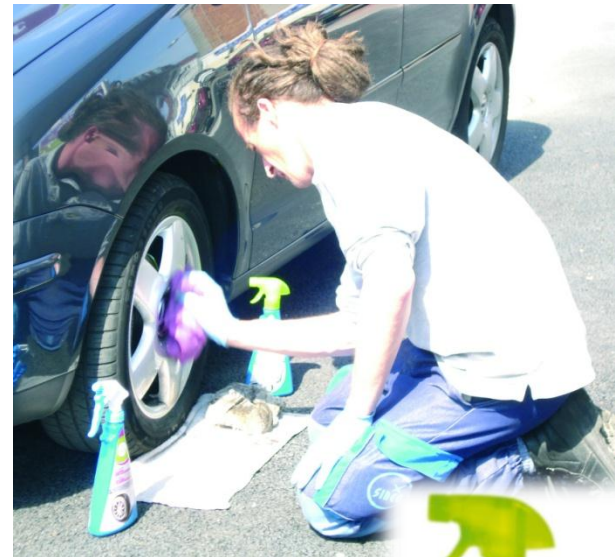


# LKD DEVELOPPEMENT SINEO

Entreprise d'insertion

Marly – 57

Nettoyage de véhicules sans eau,  
produits écologiques, maîtrise des  
déchets





# PAYSAN BIO LORRAIN

**SCIC**

Laxou – 54

Commercialisation et promotion  
de produits biologiques lorrains,  
gamme de produits pour la  
restauration hors domicile

Miquel Page 006\_1 22/03/07 14:09 Page 1



**Paysan Bio Lorrain**


**Paysan**

*Nous sommes éleveurs, maraîchers, viticulteurs, arboriculteurs, fromagers... engagés et acteurs du développement durable et de la vie rurale.*

**Bio**

*Nous avons fait le choix d'une agriculture, qui protège la Terre et les Hommes par des techniques de culture et d'élevage qui favorisent la vie et les équilibres naturels, pour vous proposer des aliments sains.*

**Des professionnels qui défendent les mêmes valeurs :**




**Lorrain**

*Les produits que nous vous proposons sont issus des terres Lorraines, à côté de chez vous. C'est la garantie d'une fraîcheur et d'une maturité optimale, tout en réduisant les transports.*

*C'est Bio et c'est Lorrain!*

**Paysan Bio Lorrain - 54200 LAXOU**  
Tél. : 03 83 98 49 20  
e-mail : [paysanbiolorrain@wanadoo.fr](mailto:paysanbiolorrain@wanadoo.fr)  
[www.bioetlorraine.fr](http://www.bioetlorraine.fr)





# RESEAU ESPRIT VOSGES

**SCIC**

Le Puid – 88

Distribution et promotion de  
produits du terroir, élargissement  
de la gamme, offre de viande de  
vache de race vosgienne



# VET ETHIC

**SCIC**

Seichamps – 54

Promotion et vente de produits de sport, issus du commerce équitable, textiles bio, à destination de particuliers et collectivités

**vêt ethic**



# AVEN'R

SCOP

Faucompierre – 88

Etudes et conseil en éco-habitat,  
pour des bâtiments à faible  
impact environnemental



# SUMAK

**SCOP**

Laimont – 55

Projet d'étude pour la création  
d'une CAE d'éco-construction,  
du réseau Cabestan



**cabestan**  
coopérer pour mieux construire

# BRAVO aux lauréats !

*Secteur de l'économie sociale, solidaire et des petites entreprises*

*Pôle entreprises*

*Chargée de mission ESS : Aurélie Marand*

*Chargés d'études : Sophie Illy et Luc Ruwet*

