



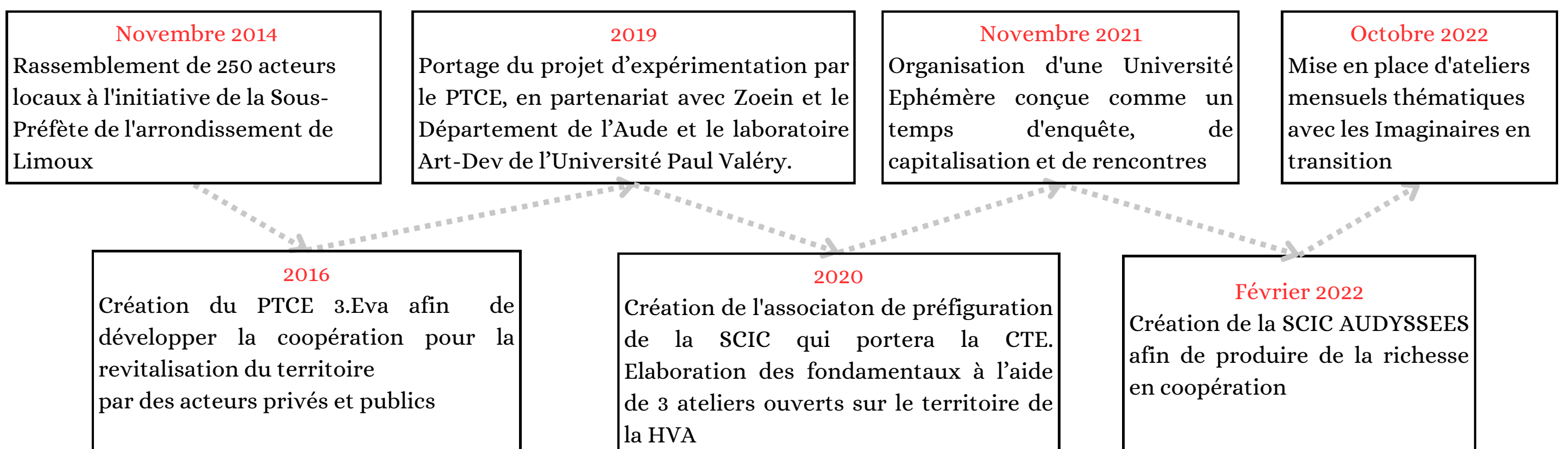
Située en Haute Vallée de l'Aude en Occitanie, la CTE Audyssées (SCIC) est un centre de réflexion et d'incubation de projets éthiques et écologiques. Conventionnée en 2019, elle fait partie des territoires d'expérimentations du RTE portés par ZOEIN.

## LE CONTEXTE TERRITORIAL

La Haute Vallée de l'Aude est un espace rural qui se distingue par ses principales activités, telles que l'élevage, la production viticole et le tourisme. Toutefois, ce territoire fait face à un déclin industriel, une faible densité démographique, un taux dépassant les 20% de pauvreté ainsi qu'un important mouvement de renouvellement de néo-ruraux.

Malgré ces défis, il convient de souligner la présence de nombreux acteurs engagés dans des initiatives de transition, tels que des associations, des coopératives agricoles et des structures d'insertion. Par ailleurs, la Haute Vallée de l'Aude constitue une richesse inestimable en matière de biodiversité.

## LES GRANDES ÉTAPES



## SPÉCIFICITÉS

- Expérimentation d'un dispositif dérogatoire du Département de l'Aude qui permet à des porteurs de projet de la Coopérative de cumuler RSA et rémunération de 300 h/an.
- Connexion au territoire : l'Audyssées organise des événements mensuels de type **ateliers ouverts** à tous sur le territoire de la Haute-Vallée de l'Aude en partenariat avec l'association *les Imaginaires en Transition*
- Perspectives de **monnaie locale complémentaire** avec Le Souriant

**Pour rappel** : Le Revenu de Transition Écologique (RTE) est un outil innovant qui amène à agir pour accompagner la transition écologique sur les territoires.

Conceptualisé par **Sophie Swaton\***, le RTE accompagne les **porteurs et porteuses de projets** engagés en faveur de la transition écologique tout en y intégrant une logique de **coopération territoriale**.

Pourquoi expérimenter le revenu de transition écologique ?

Pour renforcer l'autonomie des individus et leur insertion sociale à l'échelle local

Pour valoriser les richesses produites localement et soutenir la création d'activités marchandes et non marchandes

Pour développer la formation écologique et mener des campagnes de sensibilisation à l'urgence écologique

Cette structure démocratique est appelée Coopérative de Transition Ecologique (CTE), elle réalise les fonctions d'ingénierie, financières, de formation et d'accompagnement. Elle  **fédère et décloisonne une diversité d'acteurs et d'actrices**  qui mutualisent leurs moyens dans la perspective d'accélérer les initiatives citoyennes de transition écologique, sociale et économique en faveur de nouvelles trajectoires économiques.

La Fondation ZOEIN a pour vocation d'apporter aux expérimentations un soutien technique, méthodologique, scientifique, voire financier selon certaines conditions définies via une convention de partenariat spécifique.

\*Swaton S., Pour un revenu de transition écologique, PUF, 2018.

Swaton S., Revenu de transition écologique: mode d'emploi, PUF, 2020.



## MISSION

Contribuer à structurer un modèle économique territorial adapté à une ruralité post-industrielle et aux nouveaux enjeux écologiques et sociaux.

### Trois approches clés

- Approche par les communs
- Économie de la fonctionnalité et de la coopération
- Revenu de transition écologique

**Objectif :** transformer un territoire précaire aux multiples fractures en un territoire pionnier, dynamique, écologique et solidaire.

## LES PARTENAIRES

### Les acteurs fondateurs

- Fondation Zoein
- PTCE 3.EVa
- Département de l'Aude
- Université Paul Valéry

### Les collègues de la CTE

- Structures de l'ESS (18)
- Salariés producteurs de biens et services (10)
- Partenaires scientifiques, techniques et financiers (7)
- Personnes engagées (14)
- Collectivités publiques (5 à 10)

### Les partenaires sur des projets spécifiques

- Fondation de France
- Communauté de Communes Pyrénées Audoises, Limouxin
- Ademe
- Région Occitanie
- Les imaginaires en transition (association)
- Ecole ETRE
- La maison paysanne de l'Aude
- Arbres et Paysages
- Laboratoire Dynafor

## RECHERCHE-ACTION

Les expérimentations constituent des terrains de recherche et/ou des espaces de coconstruction en tant que tels impliquant aussi des chercheur.es, et/ou de espaces de coproduction de ressources et de connaissances via en particulier les Universités Ephémères.

**Benoît Prévost**, économiste et sociologue - Université Paul Valéry ( Montpellier)

## EXEMPLES DE PROJETS EN COURS

- Remobilisation : Sensibilisation à l'agroforesterie et à l'aménagement paysager avec l'école ETRE
- Rencontres agroforestières du programme d'émergence des agroforesteries
- Développement de projet d'énergie renouvelable citoyenne
- Chantier d'éco-construction

## ACTIVITÉS

### Activité principale

Animation du territoire de manière coopérative et ingénierie de projet sur 4 grands axes :

1. **Protection du vivant et de la biodiversité**
2. **Alimentation**
3. **Habiter le territoire**
4. **Sensibilisation, formation et insertion**

## MOYENS HUMAINS ET FINANCIERS

### Moyens humains

- 3 salariés au sein de la coopérative
- 2 personnes en service civique
- 10 membres du conseil coopératif (bénévoles) 3 co-présidents
- 1 chercheur dans le pôle recherche

### Moyens financiers

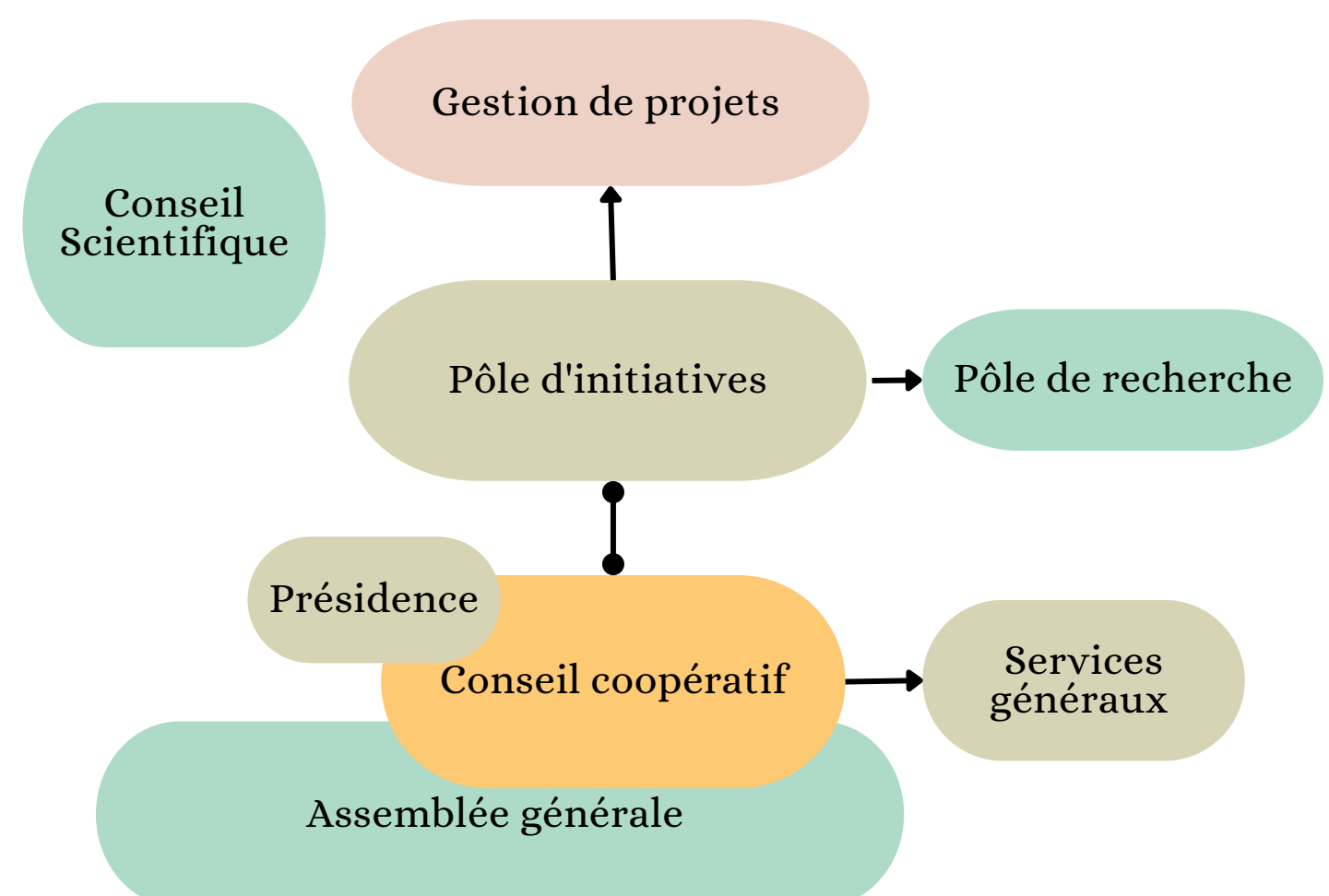
Budget global : 272 893 €

Financé à hauteur de 173 893 €

En cours de financement : 99 000€

## LE PILOTAGE DE L'ÉCOSYSTÈME

Aucun leader physique mais des orientations partagées entre les institutions représentées.



## INDICATEURS D'IMPACT

### En quelques chiffres

Nombre de nouveaux projets et de nouveaux porteurs de projets  
Nombre de RTE mis en place et volumes de rétribution  
Nombre de nouveaux sociétaires (en cours)

### Podcast

Témoignages de terrain



Coopérative Audyssees –  
<http://www.audyssees.fr>  
Raphaël SOULIER, Coordinateur,  
06 18 67 07 68  
[cte.raphael@gmail.com](mailto:cte.raphael@gmail.com)

Association ZOEIN France  
<https://zoein.org>  
Jean-Christophe LIPOVAC - Directeur  
06 45 61 86 82  
[jlipovac@zoein.org](mailto:jlipovac@zoein.org)

