



Programme Place de l'Europe

Salon des Maires et des Collectivités Locales
du 19 au 21 novembre 2024
Paris Expo, Porte de Versailles



EDITO

La Place de l'Europe s'installe et grandit à l'occasion de cette édition 2024 du Salon des Maires et des Collectivités locales.

À l'initiative de l'Europe des communes, le service de la Commission européenne en France dédié à l'information des collectivités locales, la Place de l'Europe réunit les acteurs de l'Europe dans les territoires.

Près d'une vingtaine de rencontres, échanges, et présentations détaillées dans ce programme, permettront aux visiteurs de mieux appréhender les politiques, les réglementations, les opportunités de financement, et les services, qui soutiennent ou impactent les politiques locales.

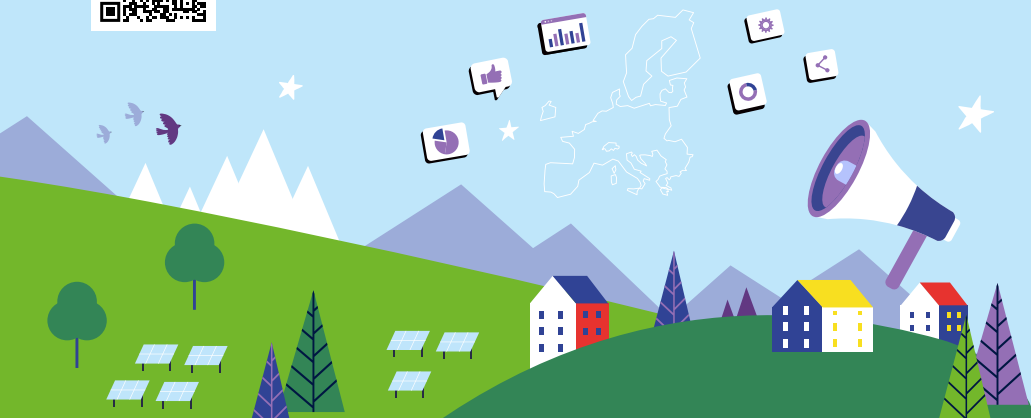
Comprendre le fonctionnement européen, bénéficier de financements, anticiper les réglementations qui vont s'imposer aux acteurs locaux, influencer sur les décisions, organiser son administration pour saisir les opportunités, se former...

Plus qu'un stand, la Place de l'Europe est un rendez-vous avec les acteurs de l'Europe au service de son territoire !

Représentation régionale de
la Commission européenne en France



Pour plus d'informations, rendez-vous sur notre site :
www.ec.europa.eu/l-europe-des-communes



PROGRAMME

Mardi 19 novembre

- 11h00 - 11h30 30 minutes pour comprendre l'Union européenne.
- 12h00 - 12h30 L'Europe des communes: un service de la Commission européenne dédié aux élus et décideurs locaux.
- 14h00 - 14h30 Trouvez facilement des aides européennes grâce à la plateforme "Aides-territoires".
- 15h00 - 15h30 Réseau Europe Direct : rôle et fonctionnement.
- 16h00 - 16h30 La formation des agents territoriaux aux enjeux et projets européens.

Mercredi 20 novembre

- 09h30 - 10h00 L'Europe au coeur des territoires ruraux.
- 10h15 - 10h45 La Politique Agricole Commune en France.
- 11h00 - 11h30 LEADER France / Les Groupes d'Action Locale (GAL): relais et acteurs des priorités de l'Union européenne.
- 12h00 - 12h30 Soutenir les projets Jeunesse, Engagement et Citoyenneté en Europe.
- 14h00 - 14h30 Financer un projet avec l'Europe, des subventions mais pas que... acteurs de proximité et nouveaux outils pour la réussite de vos projets.
- 15h00 - 15h30 Erasmus+ : des financements variés au service de votre commune et de vos habitants.
- 16h00 - 16h30 Les opportunités de la coopération culturelle pour les collectivités avec Relais Culture Europe.
- 17h00 - 17h30 Travailler en Réseau.

Jeudi 21 novembre

- 10h00 - 10h30 Comment la politique de cohésion soutient le développement des territoires.
- 10h15 - 10h45 L'Europe neutre en carbone et résiliente par ses territoires.
- 11h30 - 12h00 L'Europe neutre en carbone et résiliente par ses territoires – quel soutien de la Convention des Maires ?
- 12h30 - 13h00 La charte européenne pour l'égalité des femmes et des hommes dans la vie locale.
- 14h00 - 14h30 Le Réseau européen des Elus locaux.

Mardi 19 novembre

30 MINUTES POUR COMPRENDRE L'UNION EUROPÉENNE

Mardi 19 novembre – 11h00-11h30

Atelier

📍 PAVILLON 2.2 – B66.1

30 mn pour comprendre l'Europe, c'est l'objectif des mini-conférences proposées par Toute l'Europe où vous apprendrez que l'Europe, ce n'est pas si compliqué ! Quelles sont les institutions européennes ? Comment fonctionnent-elles ? Qui élabore les "lois européennes" ? Qui fait quoi ? Qui décide quoi ? L'occasion de découvrir l'UE ou d'approfondir ses premières connaissances, avec une promesse : des réponses claires et sans jargon !

- **Christophe PRÉAULT** – Administrateur et Directeur de la rédaction de Toute l'Europe
 - **Arthur Olivier** – Web-rédacteur à Toute l'Europe
-

L'EUROPE DES COMMUNES: UN SERVICE DE LA COMMISSION EUROPÉENNE DÉDIÉ AUX ÉLUS ET DÉCIDEURS LOCAUX

Mardi 19 novembre – 12h00-12h30

Atelier

📍 PAVILLON 2.2 – B66.1

L'Europe fait partie intégrante des politiques nationales et locales. Pourtant les Maires et Présidents d'agglomération ou de Communauté de Communes déclarent souhaiter être mieux informés sur les politiques européennes, leur mise en œuvre dans les territoires et les possibilités de soutien, financier et technique, pour leurs projets locaux. C'est pour répondre à ces besoins que la Représentation de la Commission européenne en France a créé un Pôle territorial et a mis en place des outils d'information s'adressant directement aux collectivités.

- **Benoit SAPIN** – Responsable du pôle territorial Commission européenne en France

TROUVEZ FACILEMENT DES AIDES EUROPÉENNES GRÂCE À LA PLATEFORME “AIDES-TERRITOIRES”

Mardi 19 novembre – 14h00-14h30

Atelier

📍 PAVILLON 2.2 – B66.1

Grâce à Aides-territoires, la plateforme dédiée à la recherche d'aides, découvrez comment trouver des aides européennes en quelques clics pour réaliser vos projets locaux. Vous découvrirez également l'ensemble des aides disponibles sur la plateforme et de nombreuses fonctionnalités pour faciliter votre veille sur les financements.

- **Céline ROLLAND** – Chargée de déploiement pour Aides-territoires

RÉSEAU EUROPE DIRECT : RÔLE ET FONCTIONNEMENT

Mardi 19 novembre – 15h00-15h30

Atelier

📍 PAVILLON 2.2 – B66.1

Labellisés par la Commission européenne, les 49 centres EUROPE DIRECT en France répondent aux questions sur les politiques, programmes et priorités de l'UE. Ils informent et favorisent le dialogue avec les citoyens et les acteurs locaux pour renforcer le lien entre l'Europe et les territoires.

- **Mikayil TOKDEMIR** – Directeur de la Maison de l'Europe de l'Eure / EUROPE DIRECT Normandie Evreux
- **Michael STANGE** – Directeur de la Maison de l'Europe de Nîmes / EUROPE DIRECT Nîmes



LA FORMATION DES AGENTS TERRITORIAUX AUX ENJEUX ET PROJETS EUROPÉENS

Mardi 19 novembre – 16h00-16h30

Atelier

📍 PAVILLON 2.2 – B66.1

L'implication des collectivités locales dans les projets européens constitue un enjeu majeur pour le développement territorial. L'atelier vise à présenter l'offre de service du CNFPT proposée aux agents territoriaux en matière de formation aux enjeux et mécanismes des projets européens, afin de renforcer leur capacité à les concevoir, les gérer et les valoriser.

- **Emmanuel THOUARY** – Chef de service des spécialités Management & Europe (CNFPT-INET)
- **Anne HOFMANN** – Responsable nationale de la spécialité Europe & Commande publique/assurances (CNFPT-INET)



Mercredi 20 novembre

L'EUROPE AU COEUR DES TERRITOIRES RURAUX

Mercredi 20 novembre – 09h30-10h00

Arène de l'innovation

📍 Arène de l'innovation PAVILLON 2

Ce panel réunit des élus locaux et des représentants de la Commission européenne pour aborder les défis actuels et les perspectives des territoires ruraux en France et en Europe. La discussion portera sur des sujets clés tels que la transition écologique et numérique, la désertification démographique, l'engagement de la jeunesse, et l'accès aux services publics et infrastructures. Les participants exploreront comment l'Union européenne peut soutenir ces transitions. Les élus locaux partageront leurs expériences et stratégies pour tirer parti des opportunités offertes par l'Europe, tout en mettant en lumière les besoins spécifiques des zones rurales

Le débat soulignera également l'importance de renforcer le lien entre l'Europe et ces territoires pour une gestion plus durable des ressources, une meilleure inclusion sociale et une transition verte et numérique réussie.

- Animateur : **Christophe PRÉAULT** – Directeur – Toute l'Europe
- **Louise BOGEY** – Gestionnaire de programme – Direction générale de l'agriculture et du développement rural – Commission européenne
- **Thibaut GUIGNARD** – Maire de Plœuc-L'Hermitage et Président de Leader France
- **Quentin LEGOUY** – Elu local en Loir-et-Cher – Collectivité locale



LA POLITIQUE AGRICOLE COMMUNE EN FRANCE

Mercredi 20 novembre – 10h15-10h45

Atelier

📍 PAVILLON 2.2 – B66.1

Cet atelier permettra d'expliquer comment les responsabilités sont réparties entre l'État et les régions pour garantir une application efficace du Plan Stratégique National (PSN) sur le terrain. À travers des exemples concrets, les participants découvriront les nouveautés et les ajustements apportés dans ce cadre, mettant en lumière la manière dont les territoires contribuent à la réussite des politiques nationales. Ce sera aussi l'occasion de discuter des défis et des opportunités qui se présentent aux acteurs régionaux et locaux dans la mise en œuvre de objectifs et stratégies de l'Union européenne.

- **Louise BOGEY** – Gestionnaire de programme – Direction générale de l'agriculture et du développement rural – Commission européenne

LEADER FRANCE / LES GROUPES D'ACTION LOCALE (GAL): RELAIS ET ACTEURS DES PRIORITÉS DE L'UNION EUROPÉENNE

Mercredi 20 novembre – 11h00-11h30

Atelier

📍 PAVILLON 2.2 – B66.1

L'objectif de cet atelier serait de percevoir comment le Groupe d'Action Locale (GAL) s'inscrit dans la dynamique européenne : de la réalisation de sa stratégie locale de développement à son impact sur les grandes priorités de l'Union Européenne, le GAL outrepassa son rôle d'acteur de diffusion de l'Union Européenne et en devient un acteur de réalisation.

- **Thibaut GUIGNARD** – Maire de Plœuc-L'Hermitage et Président de Leader France



SOUTENIR LES PROJETS JEUNESSE, ENGAGEMENT ET CITOYENNETÉ EN EUROPE

Mercredi 20 novembre – 12h00-12h30

Atelier

📍 PAVILLON 2.2 – B66.1

Pour les collectivités porteuses de projets dédiés à l'engagement, à la participation des jeunes à la vie démocratique européenne ou aux échanges entre les citoyens des différents États membres; les programmes Erasmus+ et Citoyens Égalité Droits et Valeurs constituent un levier d'action naturel. Tour d'horizon par l'Agence du Service Civique – Agence Erasmus+ France Jeunesse & Sport et le point de contact national du Programme CERV – Association Civisme et Démocratie pour mener et développer les actions à l'échelle européenne.

- **Jérémy TREMOLIERES** – Chef du pôle “Projets Erasmus+” – Agence du Service Civique – Agence Erasmus+ France Jeunesse & Sport
 - **Christine MARETHEU** – Responsable du Point de contact national CERV (Citoyens Égalité Droits et Valeurs) – CIDEM – Association Civisme et Démocratie
-

FINANCER UN PROJET AVEC L'EUROPE, DES SUBVENTIONS MAIS PAS QUE... ACTEURS DE PROXIMITÉ ET NOUVEAUX OUTILS POUR LA RÉUSSITE DE VOS PROJETS

Mercredi 20 novembre – 14h00-14h30

Atelier

📍 PAVILLON 2.2 – B66.1

Si les fonds structurels européens sont bien connus des collectivités locales, d'autres outils complémentaires tels que les instruments financiers ou l'ingénierie de projet sont proposés par l'Europe et la Caisse des Dépôts. Un atelier pour mieux faire connaître ces nouveaux modes d'intervention européens et les bénéfices de leur bonne articulation pour la réussite des projets communaux. Un atelier aussi pour mieux faire connaître le rôle des Maisons de l'Europe, ressources locales d'informations et partenaires de proximité des communes.

- **Sophie BARBIER** – Directrice des affaires européennes, Banque des Territoires (Groupe Caisse des Dépôts)
- **Brigitte BOUSQUET** – Vice-Présidente de la Fédération Française des Maisons de l'Europe

ERASMUS+ : DES FINANCEMENTS VARIÉS AU SERVICE DE VOTRE COMMUNE ET DE VOS HABITANTS

Mercredi 20 novembre – 15h00-15h30

Atelier

📍 PAVILLON 2.2 – B66.1

A travers des exemples de projets concrets, vous découvrirez comment le programme Erasmus+ peut être un levier d'action pour les communes et bénéficier ainsi aux élus, aux agents et aux habitants. Cet atelier permettra également de découvrir les démarches pour se lancer et l'accompagnement spécifique des agences Erasmus+ à destination des collectivités territoriales.

- **Agnès DE SIMONE** – Ingénieure de promotion, Agence Erasmus+ France / Éducation Formation
- **Jérémy TREMOLIERES** – Chef du pôle "Projets Erasmus+", Agence du Service Civique – Agence Erasmus+ France Jeunesse & Sport

LES OPPORTUNITÉS DE LA COOPÉRATION CULTURELLE POUR LES COLLECTIVITÉS AVEC RELAIS CULTURE EUROPE

Mercredi 20 novembre – 16h00-16h30

Atelier

📍 PAVILLON 2.2 – B66.1

Les territoires ont subi d'énormes transformations. Celles-ci ont laissé des traces, politiques, sociales et culturelles dont il faut tenir compte pour engager les transitions nécessaires. Dès lors, émerge le besoin de construire de nouveaux récits culturels et territoriaux, mais également de nouveaux modèles et de nouveaux outils pour accompagner l'action locale et européenne. La culture, comme de nombreux secteurs, est appelée à une transition radicale. Sans une transformation des imaginaires, une approche coopérative européenne forte et des financements et compétences adéquats, ces transitions risquent de rester théoriques et déconnectées de la réalité, au moment où les territoires seront profondément transformés, et leurs interdépendances redessinées.

- **Martha GUTIERREZ** – Responsable Culture du programme Europe Créative

TRAVAILLER EN RÉSEAU

Mercredi 20 novembre – 17h00-17h30

Atelier

📍 PAVILLON 2.2 – B66.1

Un atelier pour explorer l'intérêt pour des collectivités de s'impliquer au sein de réseaux structurés, ainsi que des outils et des opportunités de financement pour favoriser le développement et l'action de réseaux de villes en Europe.

- **Christophe MOREUX** – Directeur Général, AFCCRE
- **Christine MARETHEU** – Responsable du Point de contact national CERV (Citoyens Égalité Droits et Valeurs) – CIDEM – Association Civisme et Démocratie
- **Un représentant du programme URBACT** – Agence National de la Cohésion des Territoires

Jeudi 21 novembre

COMMENT LA POLITIQUE DE COHÉSION SOUTIENT LE DÉVELOPPEMENT DES TERRITOIRES

Jeudi 21 novembre – 10h00-10h30

Atelier

📍 PAVILLON 2.2 – B66.1

L'atelier a pour objectif de présenter les opportunités de soutien au titre des volets territoriaux des programmes régionaux FEDER-FTJ. Il permettra d'illustrer le soutien concret de l'Union européenne aux projets locaux.

- **Samuel BROSSARD** – Chef du pôle politique de cohésion européenne – Agence Nationale de la Cohésion des Territoires
- **Valérie LAPENNE** – Cheffe de l'unité Stratégie, Coopérations et Territoires du Pôle Politique de cohésion européenne – Agence Nationale de la Cohésion des Territoires

L'EUROPE NEUTRE EN CARBONE ET RÉSILIENTE PAR SES TERRITOIRES

Jeudi 21 novembre – 10h15-10h45

Arène de l'innovation

📍 Arène de l'innovation PAVILLON 2

Rénovation des bâtiments, déploiement des énergies renouvelables, mobilité douce et électrique, gestion durable des ressources naturelles, et plus globalement adaptation au changement climatique ainsi que soutien aux citoyens en précarité énergétique, sont autant de politiques que les territoires européens mettent en œuvre au quotidien. Ces initiatives incluent également la préservation de la biodiversité, et la promotion d'une agriculture respectueuse de l'environnement, essentielles pour réduire l'empreinte écologique des territoires. Bien qu'elles soient souvent reconnues comme des acteurs clés de la transition écologique, les collectivités territoriales manquent souvent des moyens humains et financiers nécessaires pour atteindre leurs objectifs. Cette table ronde se penche sur les outils et initiatives européennes pour accompagner les territoires français dans cette transition écologique et énergétique.

- Animateur : **Christophe PRÉAULT** – Directeur – Toute l'Europe
- **Frédéric BOYER** – Responsable du Bureau de la Convention des Maires – Convention des maires pour l'énergie et le climat
- **Christophe ROUILLON** – Maire de Coulaines – Collectivité locale
- **Jérôme BOEHM** – Chargé des politiques et des Investissements de l'UE – Direction Générale de l'Environnement – Commission européenne
- **Un intervenant de France Urbaine**



L'EUROPE NEUTRE EN CARBONE ET RÉSILIENTE PAR SES TERRITOIRES – QUEL SOUTIEN DE LA CONVENTION DES MAIRES ?

Jeudi 21 novembre – 11h30-12h00

Atelier

📍 PAVILLON 2.2 – B66.1

12.000 communes à travers l'Europe sont engagées dans la Convention des Maires. Transition énergétique, adaptation au changement climatique, lutte contre la précarité énergétique : les élus locaux en première ligne. Comment les accompagner ?

- **Frédéric BOYER** – Responsable du Bureau de la Convention des Maires – Convention des maires pour l'énergie et le climat
-

LA CHARTE EUROPÉENNE POUR L'ÉGALITÉ DES FEMMES ET DES HOMMES DANS LA VIE LOCALE

Jeudi 21 novembre – 12h30-13h00

Atelier

📍 PAVILLON 2.2 – B66.1

La Charte européenne pour l'égalité des femmes et des hommes dans la vie locale a été lancée en 2006. dans le cadre d'un projet soutenu par la Commission européenne et initié par le CCRE avec la participation de l'AFCCRE. Elle s'adresse aux collectivités territoriales européennes qu'elle invite à s'engager dans l'ensemble de leurs compétences pour faire progresser l'égalité entre les femmes et les hommes. Elle est désormais signée par plus de 2000 collectivités territoriales en Europe, parmi lesquelles plus de 360 collectivités territoriales françaises.

- **Sylvie GUERRY GAZEAU** – Maire de Clavettes, Vice-présidente de la communauté d'agglomération de la Rochelle, Présidente de la Commission pour l'égalité des femmes et des hommes dans la vie locale – AFCCRE
- **Sabine MARTORELL** – Cheffe de projets au Pôle Territoires et cohésion – AFCCRE

LE RÉSEAU EUROPÉEN DES ELUS LOCAUX

Jeudi 21 novembre – 14h00-14h30

Atelier

📍 PAVILLON 2.2 – B66.1

Découvrez le nouveau Réseau européen d'élus locaux ! Une alliance innovante, née de la fusion entre deux réseaux parallèles de la Commission européenne et du Comité européen des régions, qui favorise la collaboration entre les gouvernements locaux et l'UE, et permet aux élus d'informer et d'engager leurs électeurs sur l'Union européenne et ses enjeux au niveau local.

- **Alessandro GIORDANI** – Chef d'unité "Réseaux dans les États membres"
Commission européenne – Direction Générale de la Communication



EN PARTENARIAT AVEC



L'Europe des communes

<https://www.ec.europa.eu/l-europe-des-communes>



Agence Nationale de la cohésion des territoires

<https://www.europe-en-france.gouv.fr/fr>



Agence du Service Civique - Erasmus+ Jeunesse & Sport

Agence Erasmus+ - Education & Formation

<https://info.erasmusplus.fr/94-qui-sommes-nous.html>



Aides Territoires

<https://aides-territoires.beta.gouv.fr/>



Association Française du Conseil des Communes et Régions d'Europe (AFCCRE)

<https://afccre.org/fr>



Banque des territoires

<https://www.banquedesterritoires.fr/>



Centre National de la Fonction Publique Territoriale (CNFPT)

<https://www.cnfpt.fr/>



Point de contact national du programme Citoyens, Egalité, Droits et Valeurs (CERV)

<https://cervfr.org/>



Convention des Maires – Europe

<https://eu-mayors.ec.europa.eu/fr/home>



Europe Direct

https://european-union.europa.eu/contact-eu/meet-us_fr



France Urbaine

<https://franceurbaine.org/>



LEADER France

<https://leaderfrance.fr/>



Relais Culture Europe

<https://relais-culture-europe.eu/>



Réseau Européen d'élus locaux

<https://building-europe-with-local-councillors.europa.eu/>



TouteEurope.eu

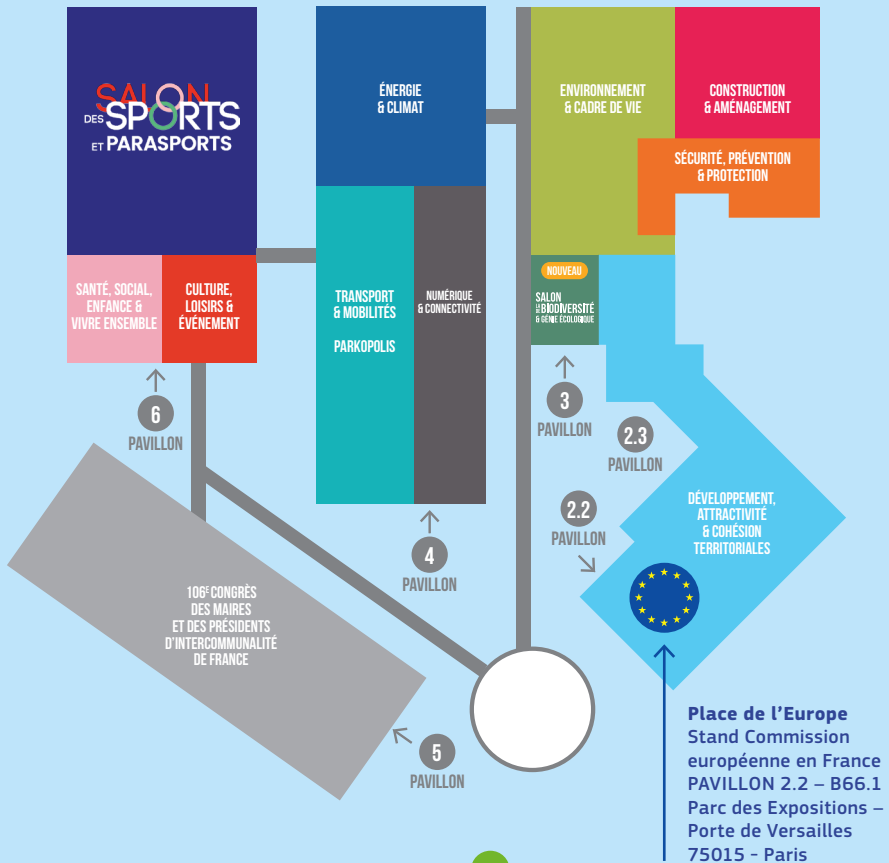
<https://www.touteurope.eu/>



URBACT

<https://urbact.eu/>

PLACE DE L'EUROPE, OÙ NOUS TROUVER ?



Recevoir nos informations



PÔLE TERRITORIAL
Représentation régionale de la
Commission européenne en France



+33 4 91 91 46 00



comm-rep-mrs-territoires@ec.europa.eu
2, rue Henri Barbusse – 13001 Marseille



ec.europa.eu/l-europe-des-communes